

HY
TOWER

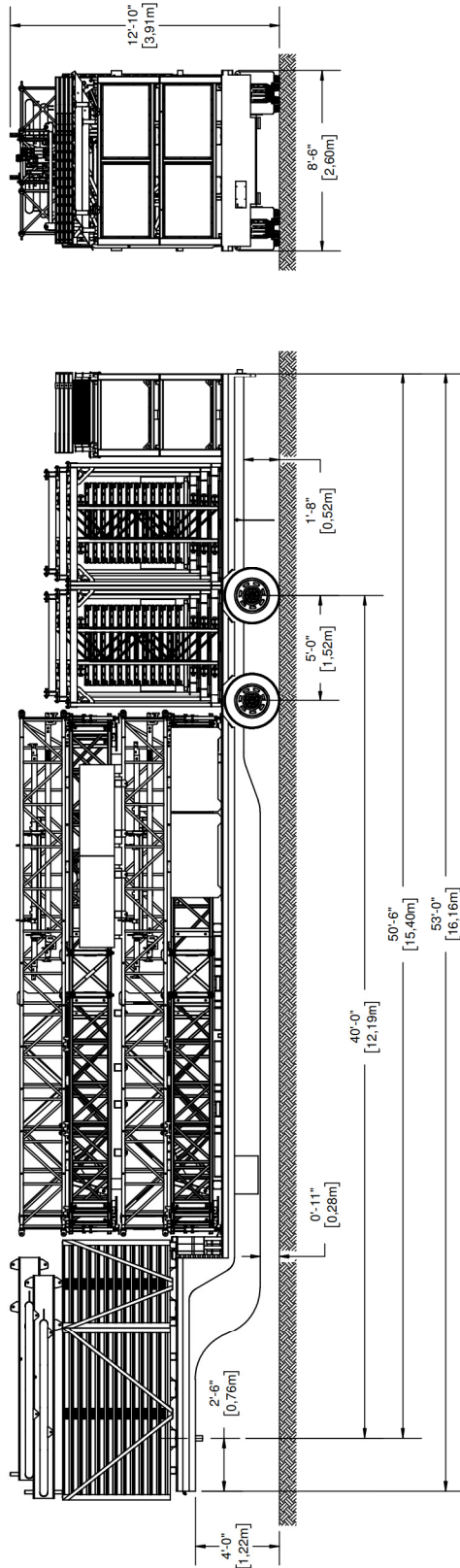
HYTOWER DESSINS TECHNIQUES

LOCATION

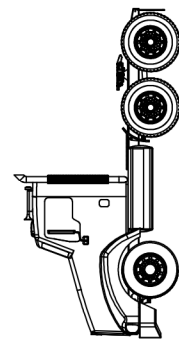
STAGE
LINE[®]

MASSE & DIMENSIONS

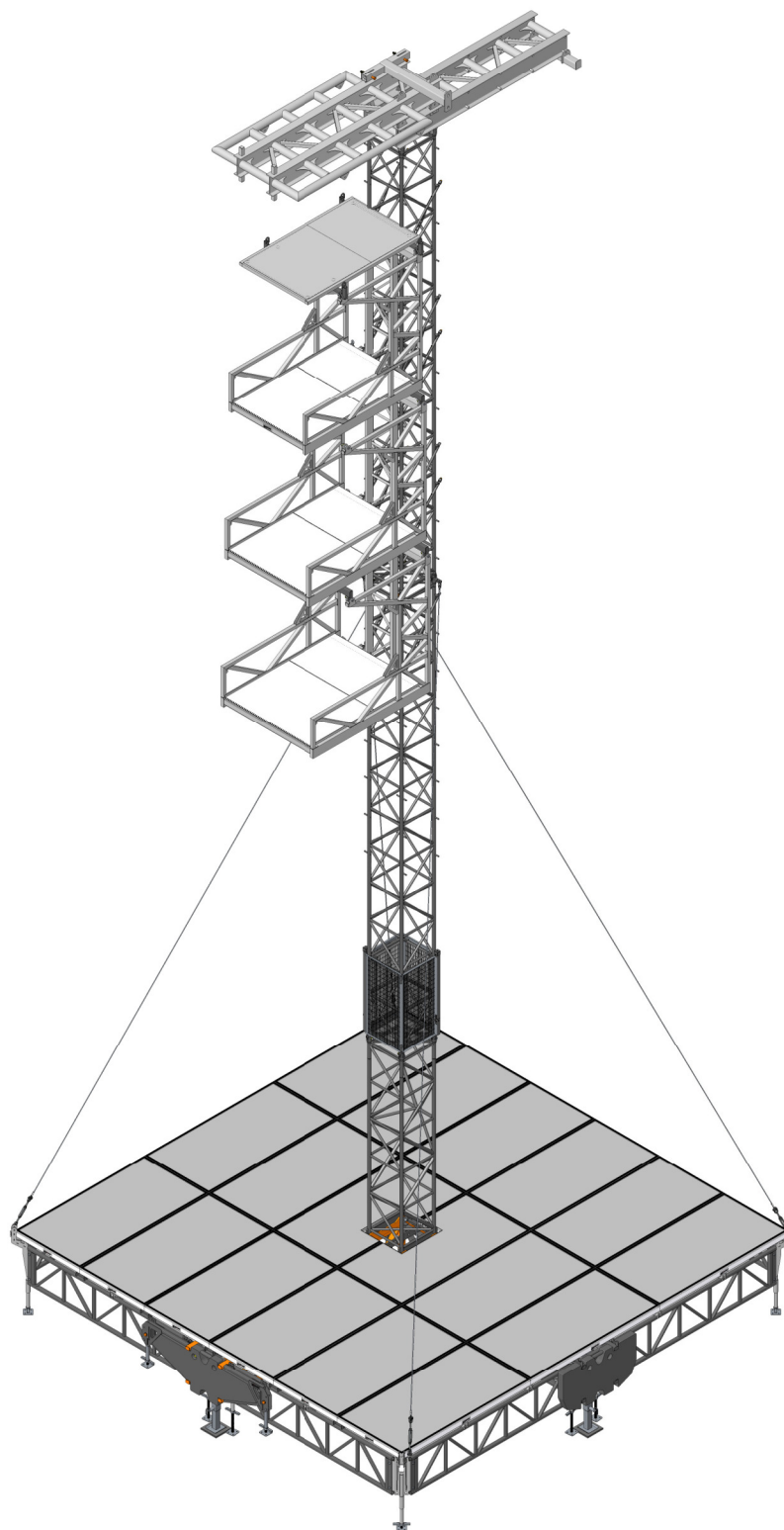
HY
TOWER

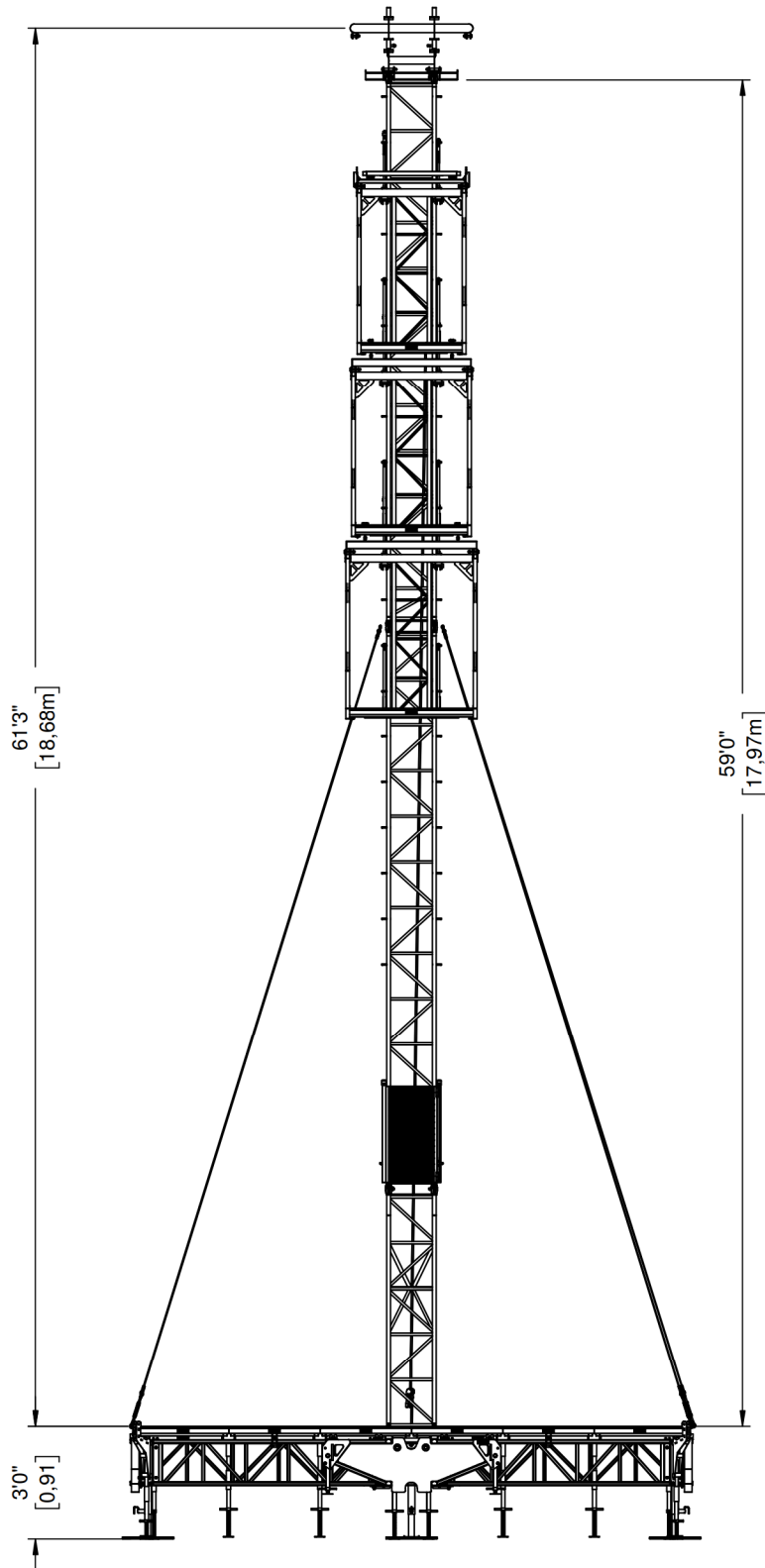


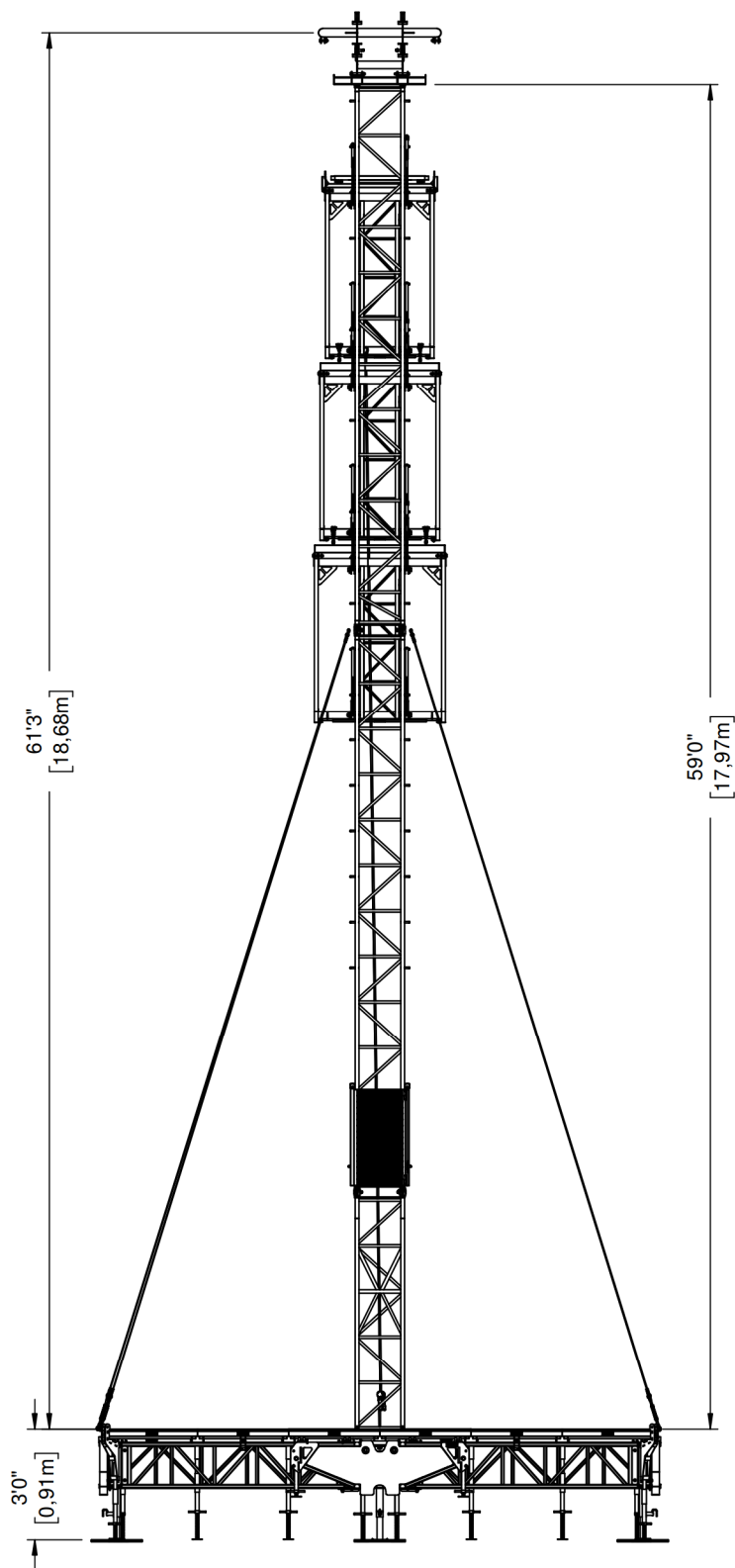
	MASSE HYTOWER & REMORQUE		À VIDE		ÉQUIPEMENT STANDARD		CAPACITÉ MAXIMALE	
	LB	KG	LB	KG	LB	KG	LB	KG
Masse totale	8 450	3 833	56 750	25 741	58 000	26 308		
Masse sur essieux			33 920	15 386	34 000	15 422		
Masse sur attelage			22 830	10 356	24 000	10 886		

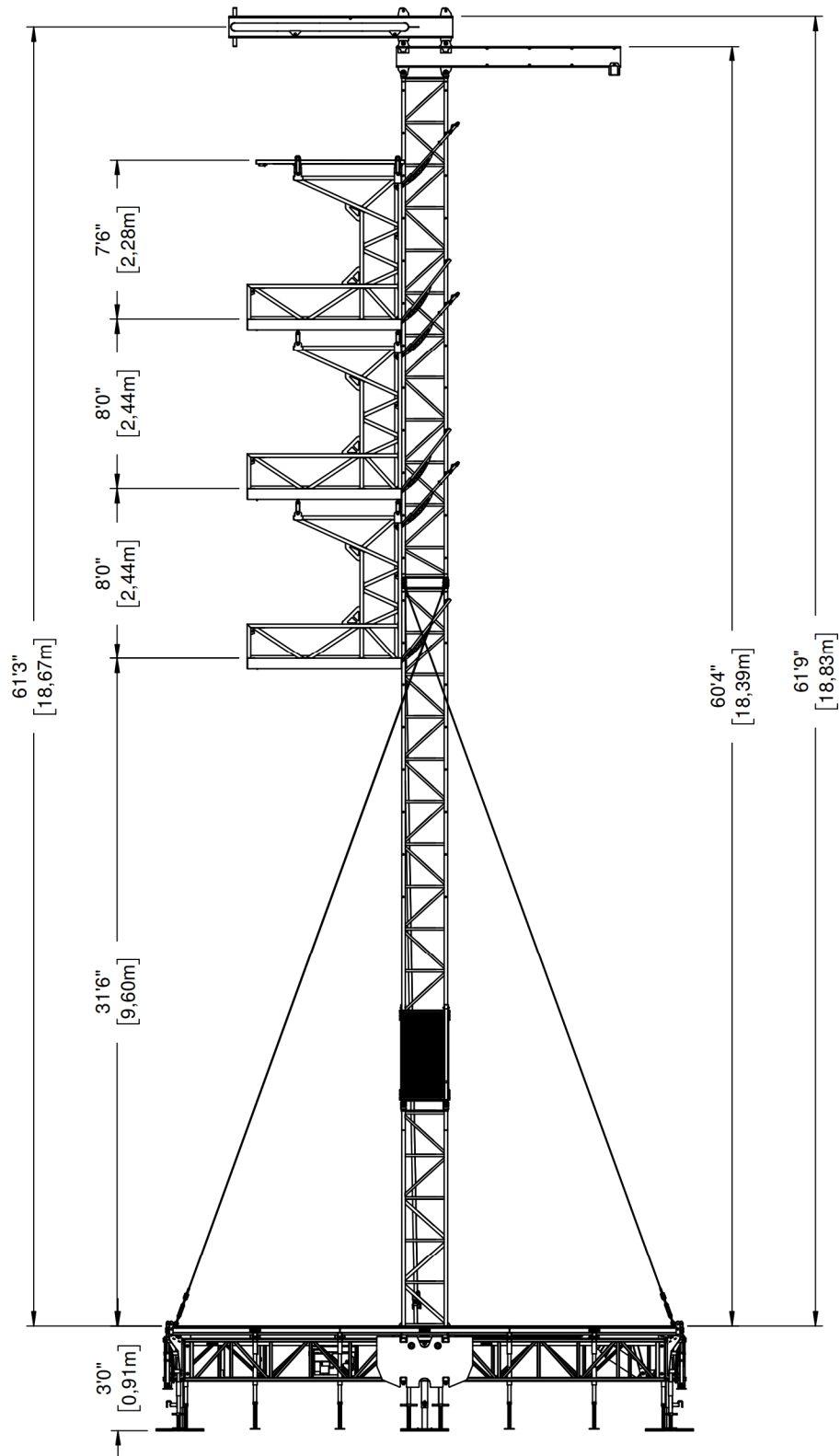


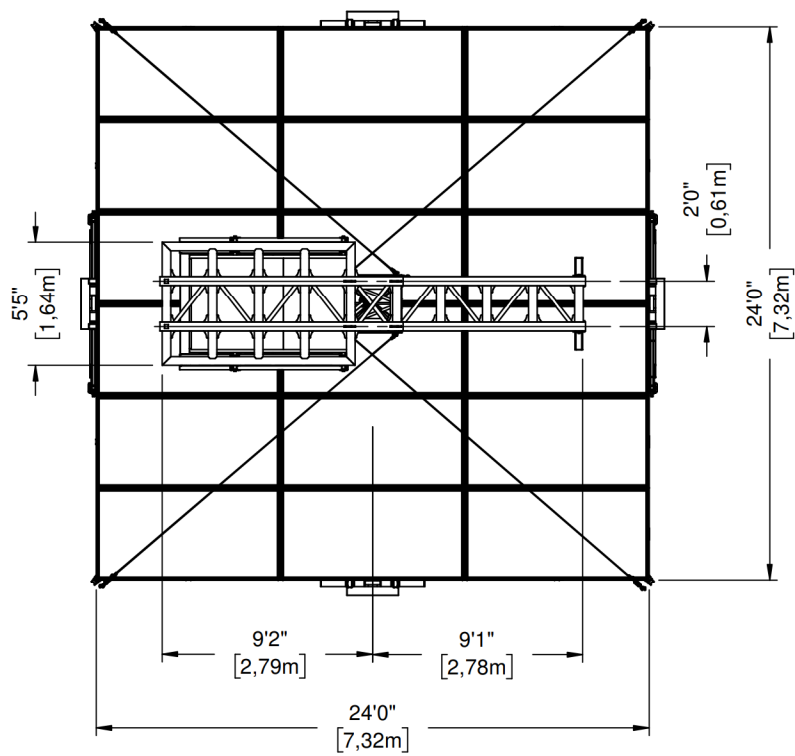
Les plans peuvent contenir des accessoires optionnels. Ils peuvent être achetés ou loués séparément.
 © 2023 - Tous droits réservés, Stageline Scène Mobile Inc. Toute adaptation ou reproduction de la totalité ou d'un extrait quelconque de ce document, y compris les plans et les dessins trouvés ci-haut, est strictement interdite sans l'autorisation écrite de Stageline Scène Mobile Inc. Les poids peuvent varier en fonction des options. Les spécifications techniques peuvent changer sans préavis. Les spécifications de scène sont sujets à changement sans préavis. Les valeurs sont présentées à titre de référence.

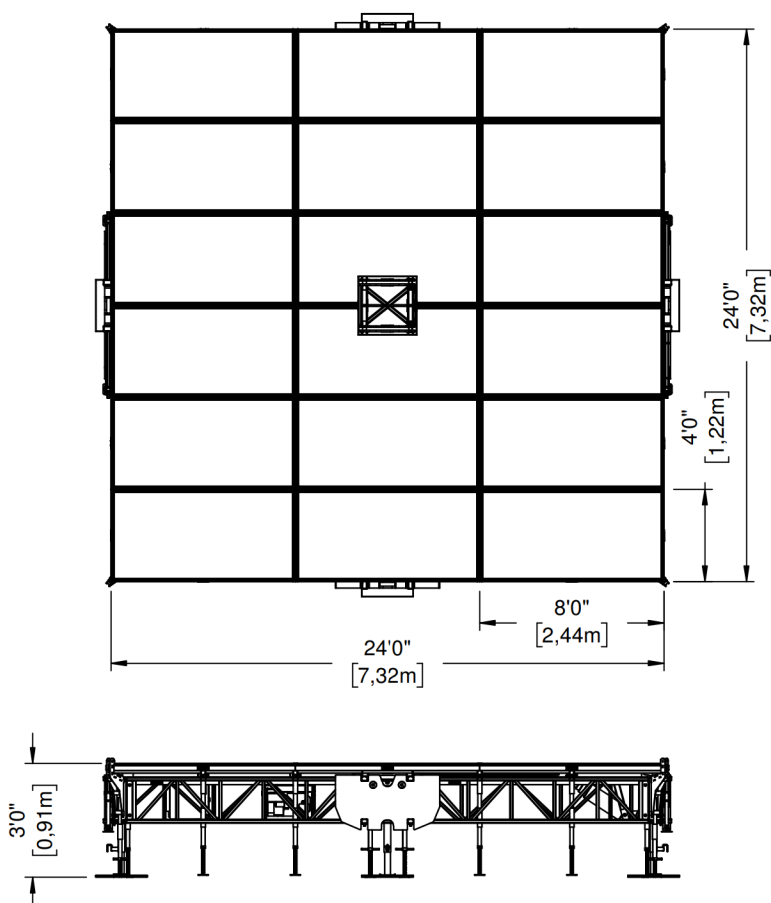












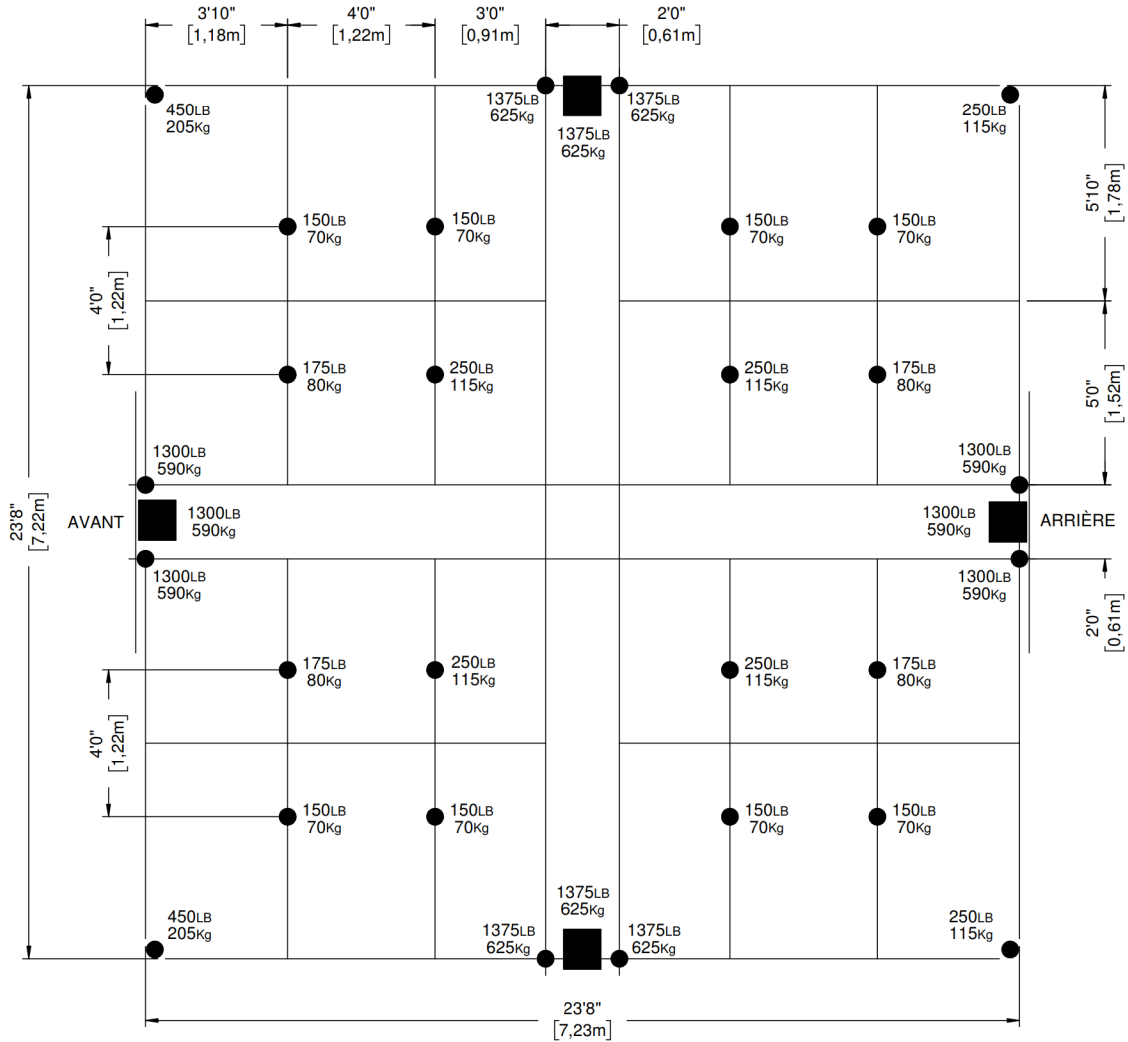
CAPACITÉ : 150 lb/pi² (732kg/m²)



Les plans peuvent contenir des accessoires optionnels. Ils peuvent être achetés ou loués séparément.
 © 2023 - Tous droits réservés, Stageline Scène Mobile Inc. Toute adaptation ou reproduction de la totalité ou d'un extrait quelconque de ce document, y compris les plans et les dessins trouvés ci-haut, est strictement interdite sans l'autorisation écrite de Stageline Scène Mobile Inc. Les poids peuvent varier en fonction des options. Les spécifications techniques peuvent changer sans préavis. Les spécifications de scène sont sujets à changement sans préavis. Les valeurs sont présentées à titre de référence.

HyTower Dessins techniques I SMS2791 R1
 stageline.com | info@stageline.com

RÉPARTITION DES CHARGES AU SOL



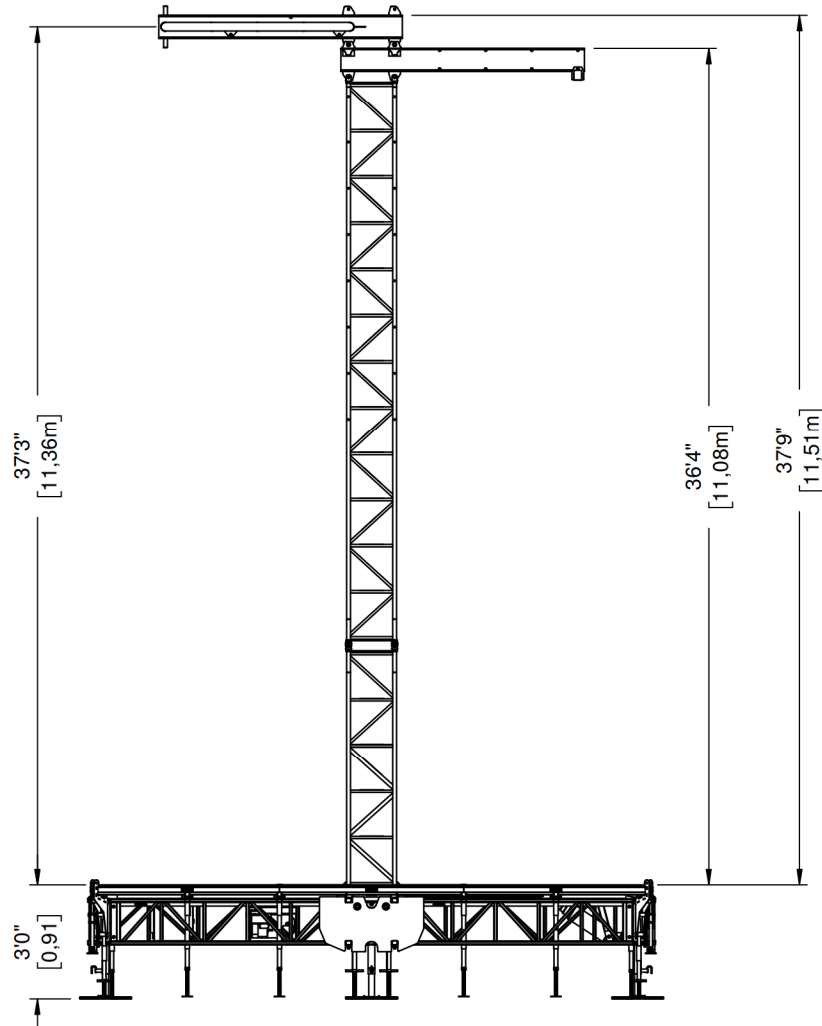
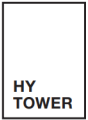
● Stabilisateurs, supports et vérins



Les plans peuvent contenir des accessoires optionnels. Ils peuvent être achetés ou loués séparément.
 © 2023 - Tous droits réservés, Stageline Scène Mobile Inc. Toute adaptation ou reproduction de la totalité ou d'un extrait quelconque de ce document, y compris les plans et les dessins trouvés ci-haut, est strictement interdite sans l'autorisation écrite de Stageline Scène Mobile Inc. Les poids peuvent varier en fonction des options. Les spécifications techniques peuvent changer sans préavis. Les spécifications de scène sont sujets à changement sans préavis. Les valeurs sont présentées à titre de référence.

OPTION SUPPORT D'ÉCRAN

VUE DE CÔTÉ

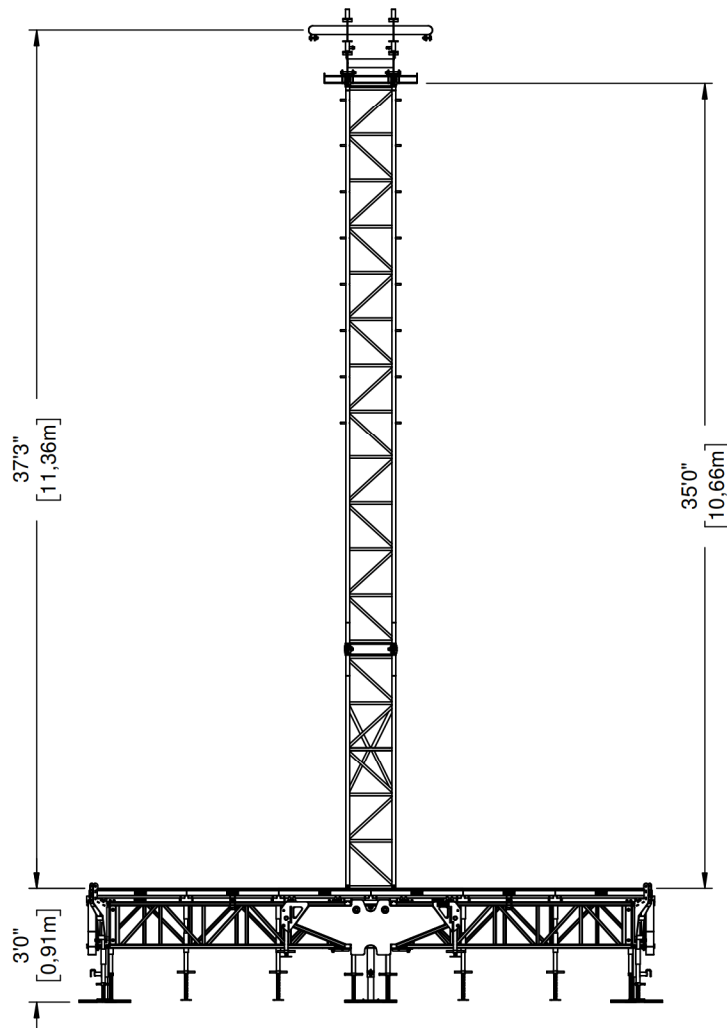
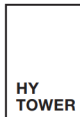


Les plans peuvent contenir des accessoires optionnels. Ils peuvent être achetés ou loués séparément.
© 2023 - Tous droits réservés, Stageline Scène Mobile Inc. Toute adaptation ou reproduction de la totalité ou d'un extrait quelconque de ce document, y compris les plans et les dessins trouvés ci-haut, est strictement interdite sans l'autorisation écrite de Stageline Scène Mobile Inc. Les poids peuvent varier en fonction des options. Les spécifications techniques peuvent changer sans préavis. Les spécifications de scène sont sujets à changement sans préavis. Les valeurs sont présentées à titre de référence.

HyTower Dessins techniques I SMS2791 R1
stageline.com | info@stageline.com

OPTION SUPPORT D'ÉCRAN

VUE DE FACE



Les plans peuvent contenir des accessoires optionnels. Ils peuvent être achetés ou loués séparément.
© 2023 - Tous droits réservés, Stageline Scène Mobile Inc. Toute adaptation ou reproduction de la totalité ou d'un extrait quelconque de ce document, y compris les plans et les dessins trouvés ci-haut, est strictement interdite sans l'autorisation écrite de Stageline Scène Mobile Inc. Les poids peuvent varier en fonction des options. Les spécifications techniques peuvent changer sans préavis. Les spécifications de scène sont sujets à changement sans préavis. Les valeurs sont présentées à titre de référence.

HyTower Dessins techniques I SMS2791 R1
stageline.com | info@stageline.com

UNE COMPRÉHENSION APPROFONDIE DE LA DISTRIBUTION DES CHARGES PRÉSENTÉES DANS CE PLAN D'ACCROCHAGE EST REQUISE AFIN D'UTILISER LA HYTOWER DE FAÇON SÉCURITAIRE, AINSI QUE POUR PROFITER AU MAXIMUM DES CAPACITÉS QU'ELLE PEUT OFFRIR.

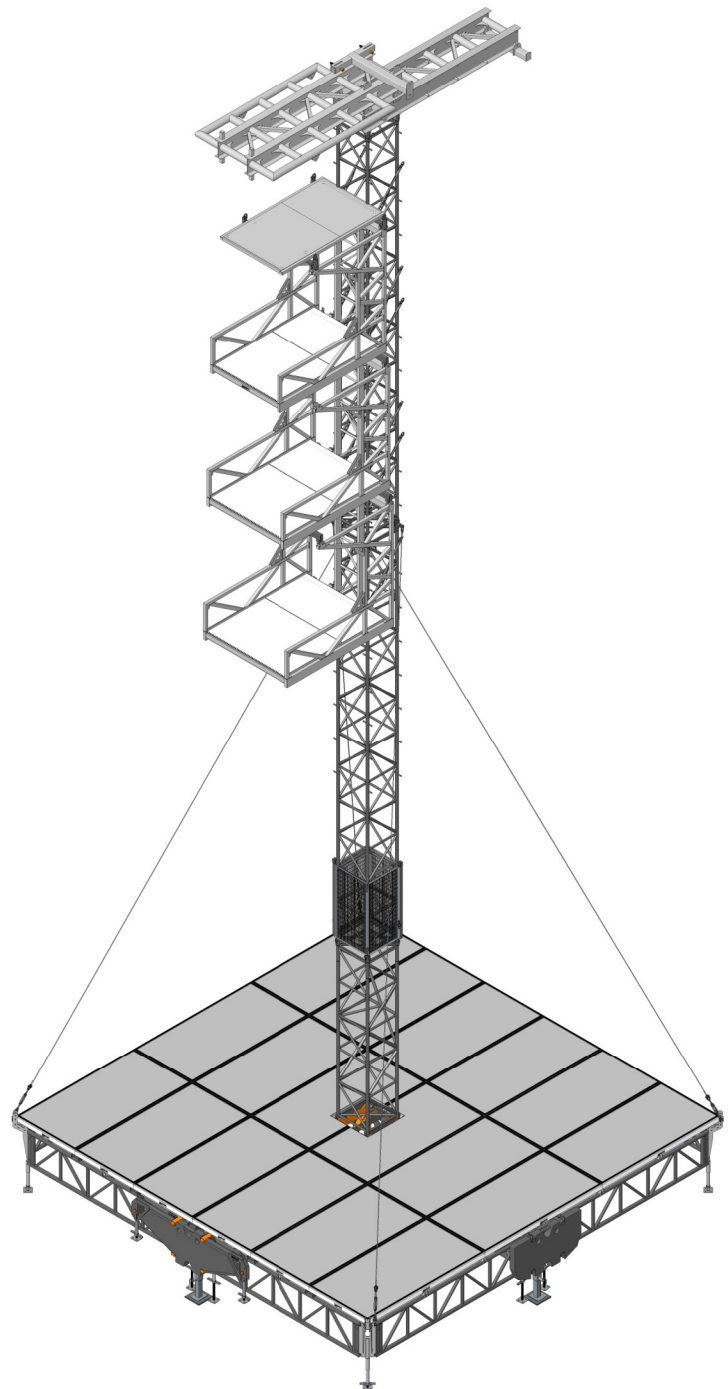
La HYTOWER peut offrir plusieurs options d'accrochage tenant compte de la capacité maximale des points, du positionnement et du type de charge.

Ce plan d'accrochage identifie les points d'accrochage, il inclut également la capacité de charge et décrit les combinaisons maximales possibles.

Prendre note des exclusions, des sous-totaux d'un groupe, de l'équilibre des charges ainsi que de la capacité portante maximale.

La capacité maximale de la structure est inférieure à la somme du maximum des charges permises pour chacun des points.

Se référer au Manuel de l'Utilisateur pour les procédures de montage appropriées de la HYTOWER et de ses options.

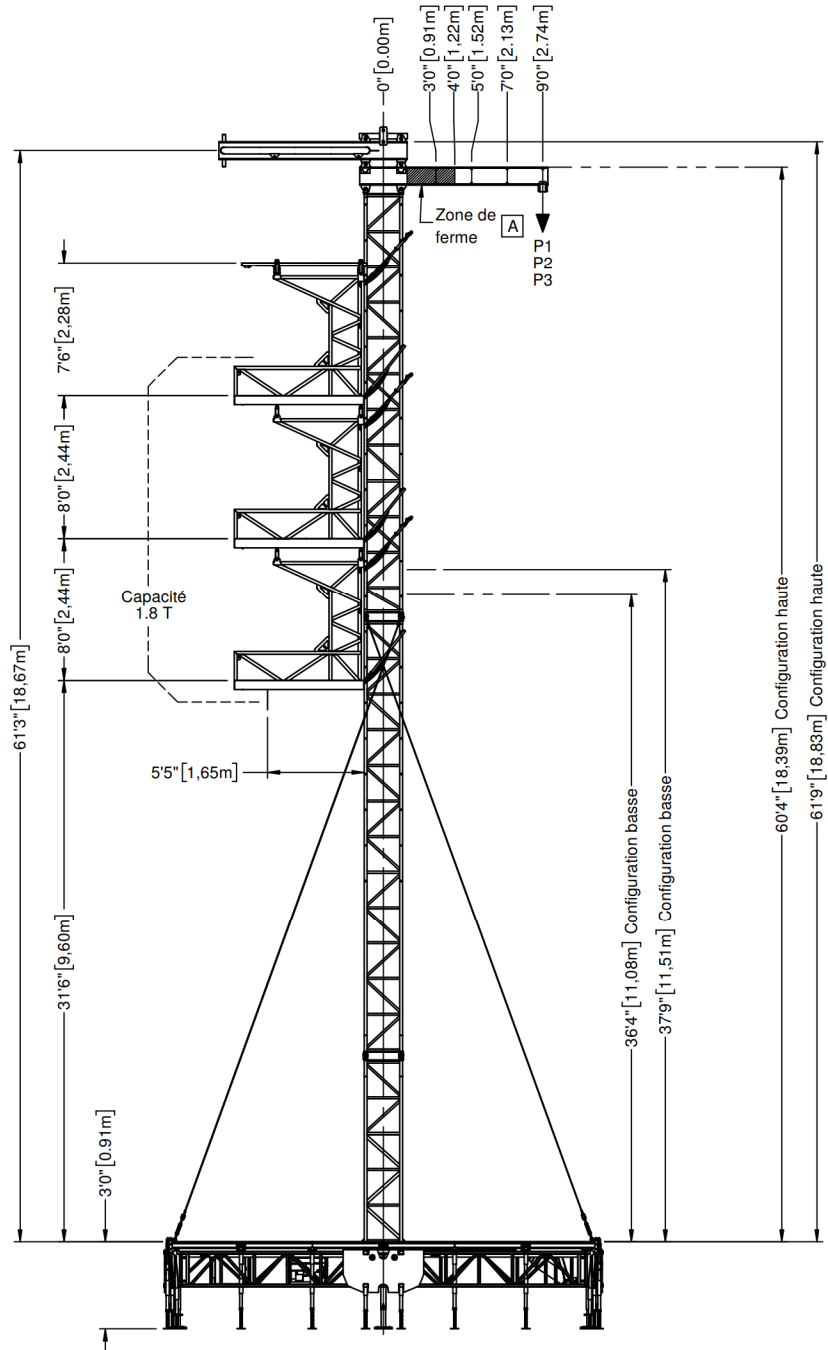


Les informations contenues dans le présent document sont finales et doivent être interprétées ainsi. Elles sont tirées des dossiers de conception et résumées pour permettre à l'utilisateur de planifier les configurations d'accrochage. Il est donc essentiel que l'utilisateur suive et respecte les capacités et limitations décrites ici. Surcharger des composantes de la scène au-delà de leur limite peut entraîner des défaillances structurales, du dommage à l'équipement, ainsi que des blessures au personnel pouvant aller jusqu'à la mort. Stageline ne peut être tenu responsable si l'utilisateur lui-même ou par l'entremise d'un sous-contractant déroge de ce document et/ou du plan d'accrochage approuvé. Si une configuration particulière ne peut rencontrer les exigences du présent document, l'utilisateur responsable doit contacter Stageline pour obtenir une analyse de cas ainsi que des instructions supplémentaires. Des restrictions exceptionnelles peuvent s'appliquer.

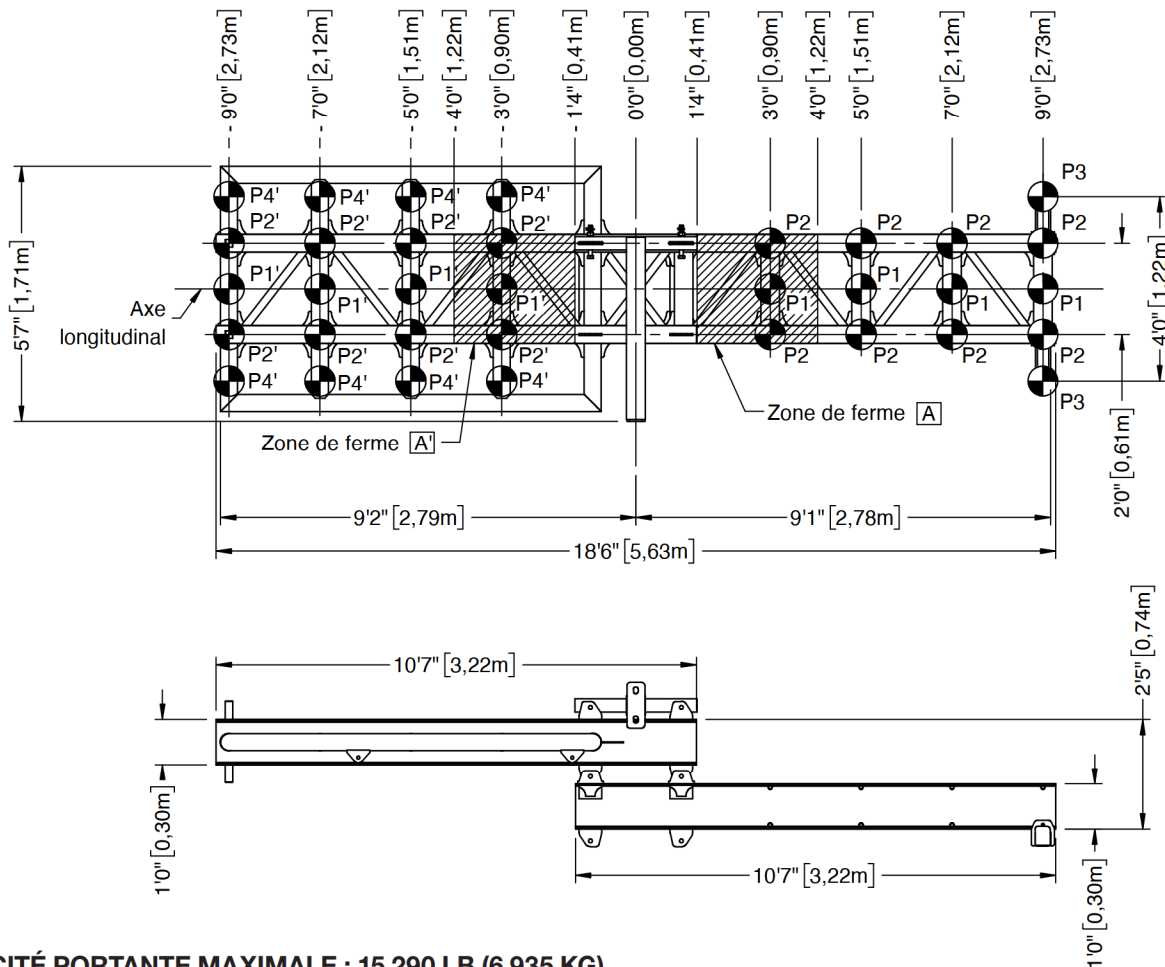
Certaines autorités locales peuvent exiger que le plan d'accrochage soit signé et scellé par un membre d'un regroupement de professionnels reconnu pour permettre que la scène soit installée sur son territoire. Le présent document n'est pas destiné à servir ou à être utilisé à ces fins, ni ne peut remplacer un document officiel ou un certificat. Contacter les autorités responsables ou Stageline pour de plus amples détails.

PLAN D'ACCROCHAGE

2/4



Les plans peuvent contenir des accessoires optionnels. Ils peuvent être achetés ou loués séparément.
 © 2023 - Tous droits réservés, Stageline Scène Mobile Inc. Toute adaptation ou reproduction de la totalité ou d'un extrait quelconque de ce document, y compris les plans et les dessins trouvés ci-haut, est strictement interdite sans l'autorisation écrite de Stageline Scène Mobile Inc. Les poids peuvent varier en fonction des options. Les spécifications techniques peuvent changer sans préavis. Les spécifications de scène sont sujets à changement sans préavis. Les valeurs sont présentées à titre de référence.



CAPACITÉ PORTANTE MAXIMALE : 15 290 LB (6 935 KG)

CAPACITÉ DES POINTS :

- P1: 4 400 lb (1 995 kg)
- P2: 4 400 lb (1 995 kg) par paire
- P3: 4 400 lb (1 995 kg) par paire
- P4: 3 600 lb (1 632 kg) par paire
- Zone de ferme A : 10 000 lb (4 536 kg)

CAPACITÉ DES PLATEFORMES :

- 5 290 lb (2 400 kg) total
- 1 322 lb (600 kg) par plateforme
- La capacité des plateformes inclut tout l'équipement et les travailleurs.

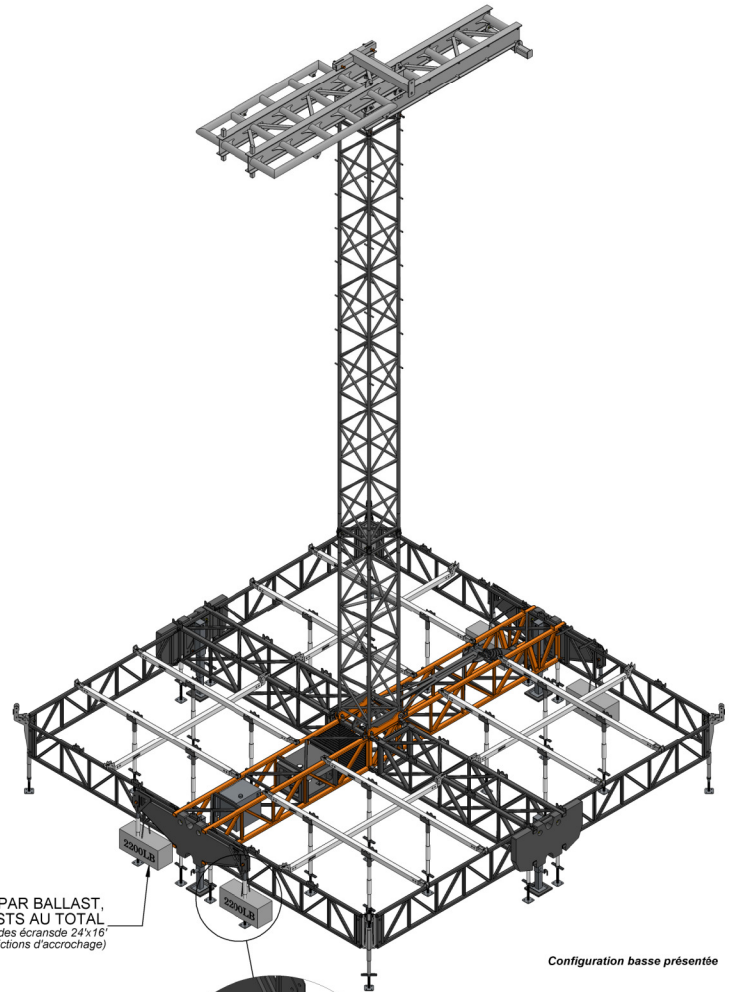
RESTRICTIONS D'ACCROCHAGE :

- La charge totale sur les points P1, P2 et P3 ne peut excéder 4 400 lb (1 995 kg).
- La charge totale accrochée aux points P1', P2' et P4' ne peut pas excéder 3 600 lb (1 632 kg).
- Les points en paire sont situés de part et d'autre de l'axe longitudinal.

- Les points P2 ne peuvent être utilisés qu'en paire (chargement symétrique).
- Les points P3 ne peuvent être utilisés qu'en paire (chargement symétrique).
- Les points P4' ne peuvent être utilisés qu'en paire (chargement symétrique).
- L'accrochage aux point P1 à P4 doit se faire à 3' (0.91m), 5'(1.52m), 7' (2.12m) ou 9' (2.74m) du centre de la tour.
- Les charges sur les plateformes doivent être situées à l'intérieur d'une distance de 5'5" (1.65m) de la tour.
- Si un écran vidéo est utilisé, référez-vous à la section RESTRICTIONS D'ACCROCHAGE D'UN ÉCRAN VIDÉO à la page 4 pour les détails et limitations.
- Si les plateformes suspendues ne sont pas installées, la structure peut être utilisée pour accrochage. La capacité de charge maximale reste la même.
- Si les plateformes suspendues sont installées, aucun accrochage n'est autorisé du côté de celles-ci.

RESTRICTIONS D'ACCROCHAGE D'UN ÉCRAN VIDÉO :

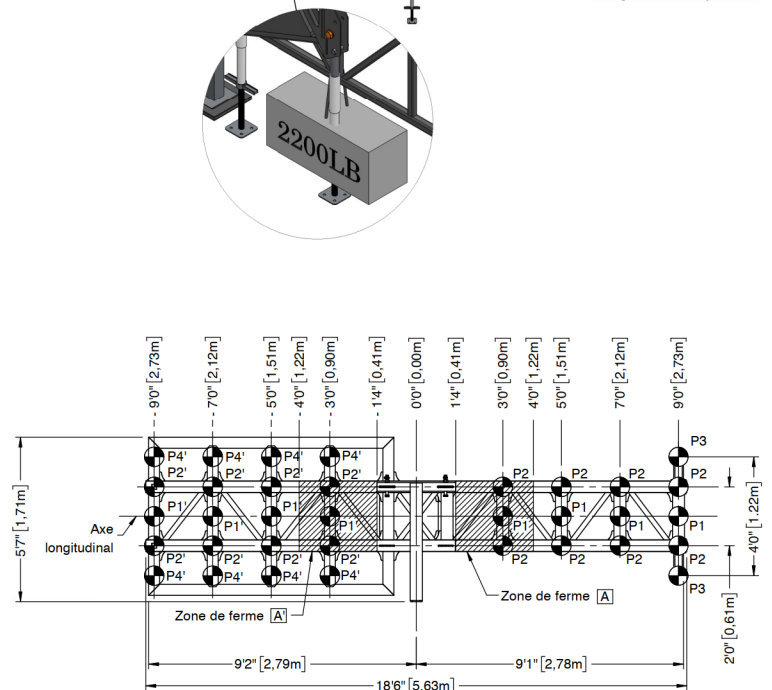
- La charge totale sur les points P1, P2 et P3 ne peut excéder 4 400 lb (1 995 kg) lorsque la Zone de ferme A n'est pas utilisée.
- Lorsque la Zone de ferme A est utilisée, se référer à la CHARTE DES CAPACITÉS RÉSIDUELLES pour la capacité résiduelle des points d'accrochage.
- L'écran ne peut être installé que lorsque la tour est en configuration basse (se référer à la page 2 du PLAN D'ACCROCHAGE).
- Les dimensions maximales de l'écran sans l'ajout de ballast à la structure : 16' x 9' (L x H). La hauteur maximale du bas de l'écran par rapport au plancher : 28' en orientation paysage, 21' en orientation portrait.
- Les dimensions maximales de l'écran avec l'ajout de ballast à la structure : 24' x 16' (L x H). La hauteur maximale du bas de l'écran par rapport au plancher : 15' en orientation paysage, 7' en orientation portrait.
- Aucune plateforme ne peut être utilisée lorsque l'écran est installé.



NOTE :

- Aucune ferme n'est fournie pour la Zone de ferme A.

CHARTRE DES CAPACITÉS RÉSIDUELLES			
Zone de ferme A		Capacité sur les points	
LB	KG	LB	KG
10 000	4 536	0	0
9 000	4 082	400	181
8 000	3 628	800	363
7 000	3 175	1 200	544
6 000	2 721	1 700	771
5 000	2 268	2 100	952
4 000	1 814	2 600	1 179
3 000	1 361	3 000	1 361
2 000	907	3 500	1 587
1 000	454	3 900	1 769
0	0	4 400	1 995



827, Boul. L'Ange-Gardien, L'Assomption

Quebec, Canada J5W 1T3

1 450.589.1063 / Amérique du Nord 1 800.267.8243

stageline.com

