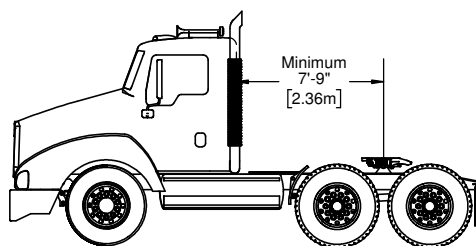
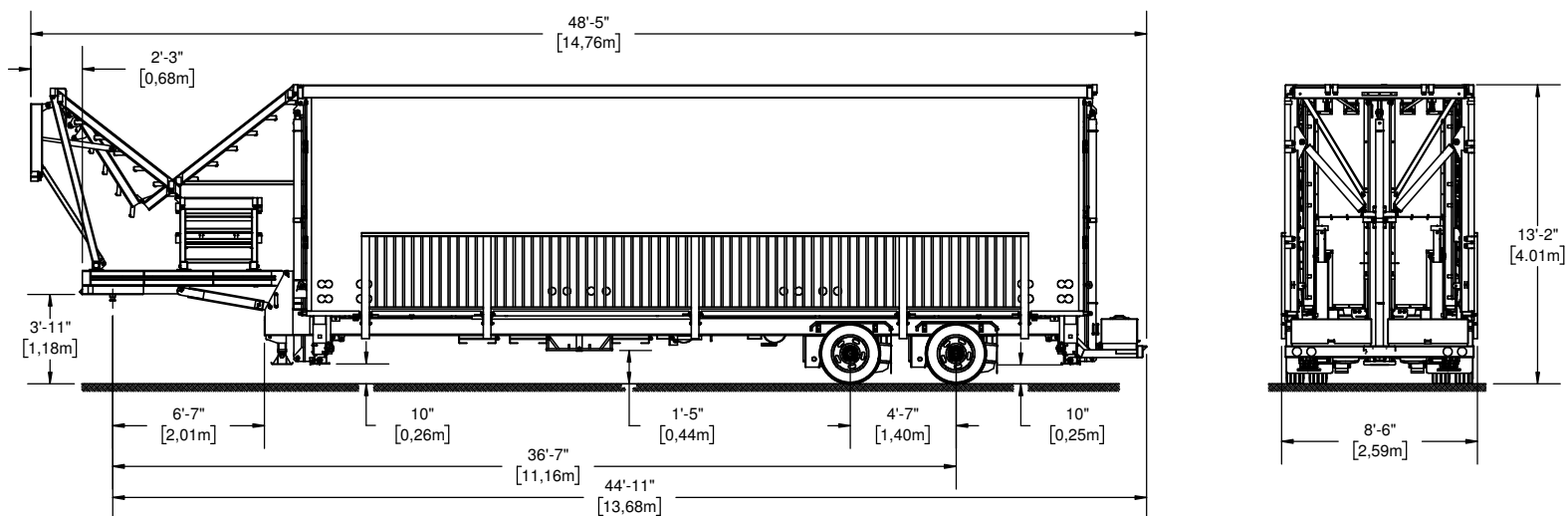




RENTAL DIVISION - DIVISION LOCATION

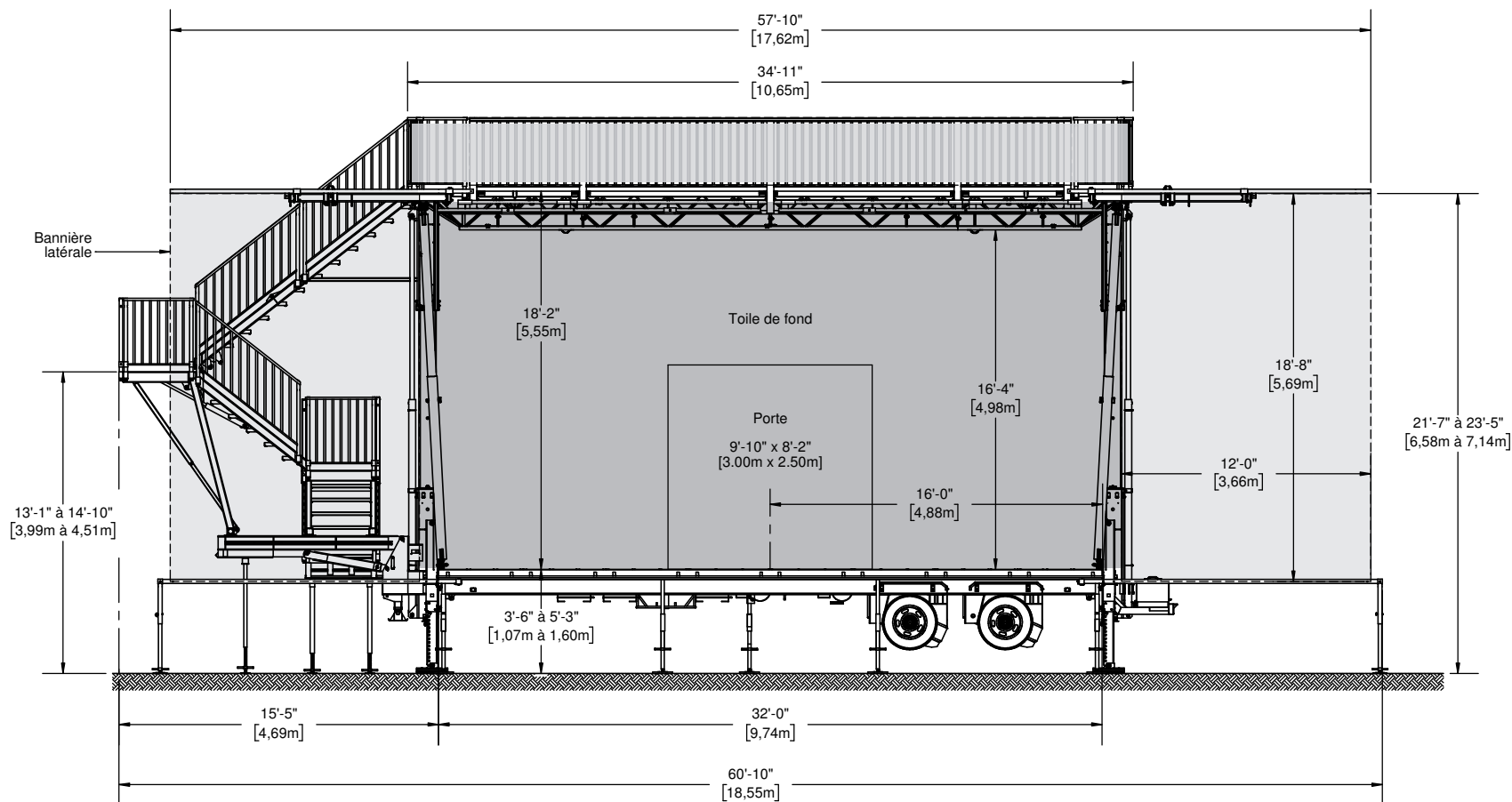
PROMOBILE
UNITÉS #740 ET PLUS
DESSINS TECHNIQUES
2020



Masse PROMOBILE #440 et plus	À vide		Équipement standard		Capacité maximale	
	Lbs	Kg	Lbs	Kg	Lbs	Kg
Masse totale	35660	16175	45239	20520	50000	22680
Masse sur essieux	24690	11200	31323	14208	34000	15422
Masse sur attelage	10970	4980	13916	6312	-	-

Les plans peuvent contenir des accessoires optionnels. Ils peuvent être achetés ou loués séparément.

© 2020 - Tous droits réservés, Stageline Scène Mobile Inc. Toute adaptation ou reproduction de la totalité ou d'un extrait quelconque de ce document, y compris les plans et les dessins trouvés ci-haut, est strictement interdite sans l'autorisation écrite de Stageline Scène Mobile Inc. Les poids peuvent varier en fonction des options. Les spécifications techniques peuvent changer sans préavis. Les spécifications de scène sont sujets à changement sans préavis. Les valeurs sont présentées à titre de référence.

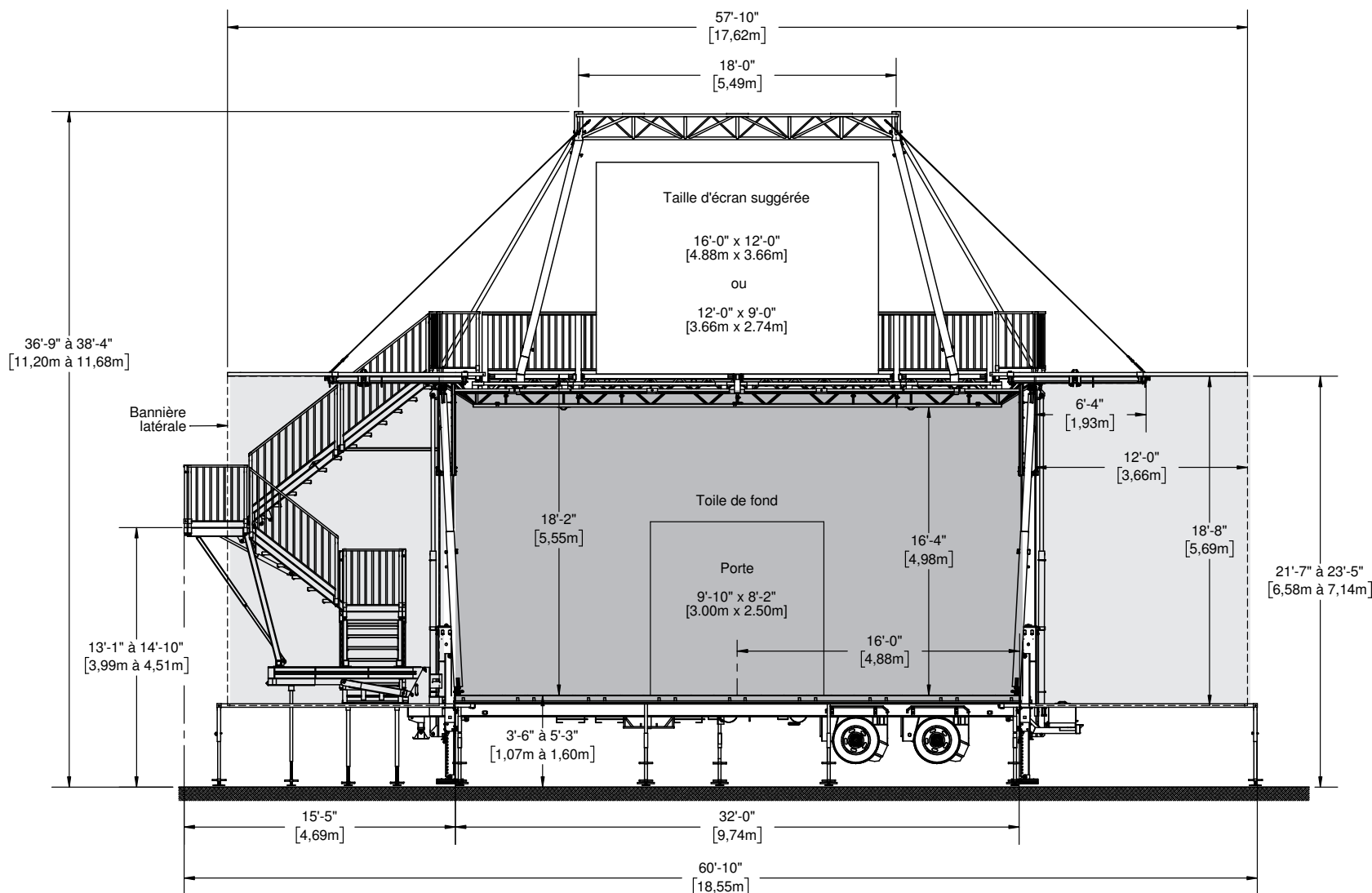


TOILE

BANNIÈRE (Pour les dimensions, veuillez vous référer au Cahier de Bannières)

Les plans peuvent contenir des accessoires optionnels. Ils peuvent être achetés ou loués séparément.

© 2020 - Tous droits réservés, Stageline Scène Mobile Inc. Toute adaptation ou reproduction de la totalité ou d'un extrait quelconque de ce document, y compris les plans et les dessins trouvés ci-haut, est strictement interdite sans l'autorisation écrite de Stageline Scène Mobile Inc. Les poids peuvent varier en fonction des options. Les spécifications techniques peuvent changer sans préavis. Les spécifications de scène sont sujets à changement sans préavis. Les valeurs sont présentées à titre de référence.

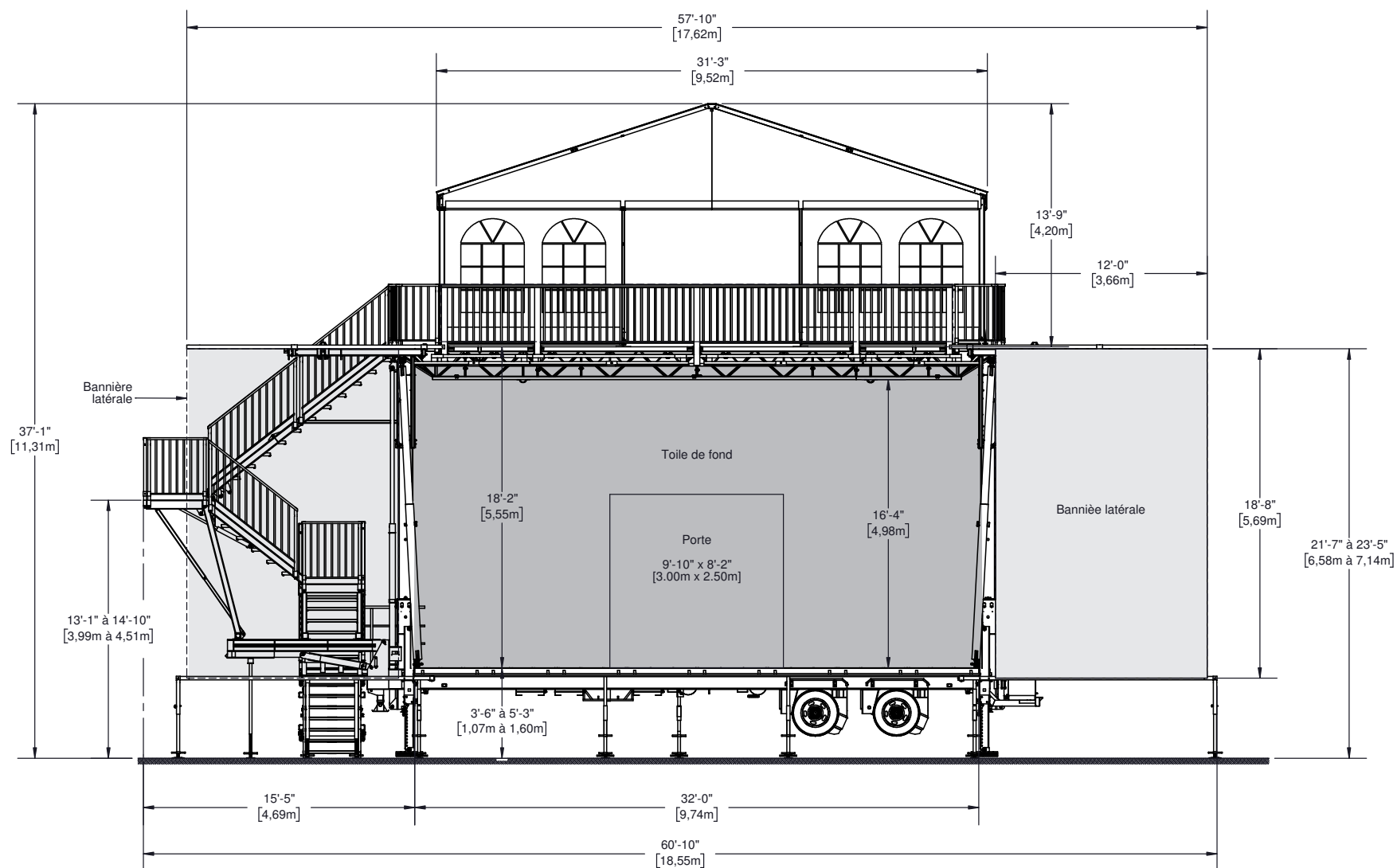


TOILE

BANNIÈRE (Pour les dimensions, veuillez vous référer au Cahier de Bannières)

Les plans peuvent contenir des accessoires optionnels. Ils peuvent être achetés ou loués séparément.

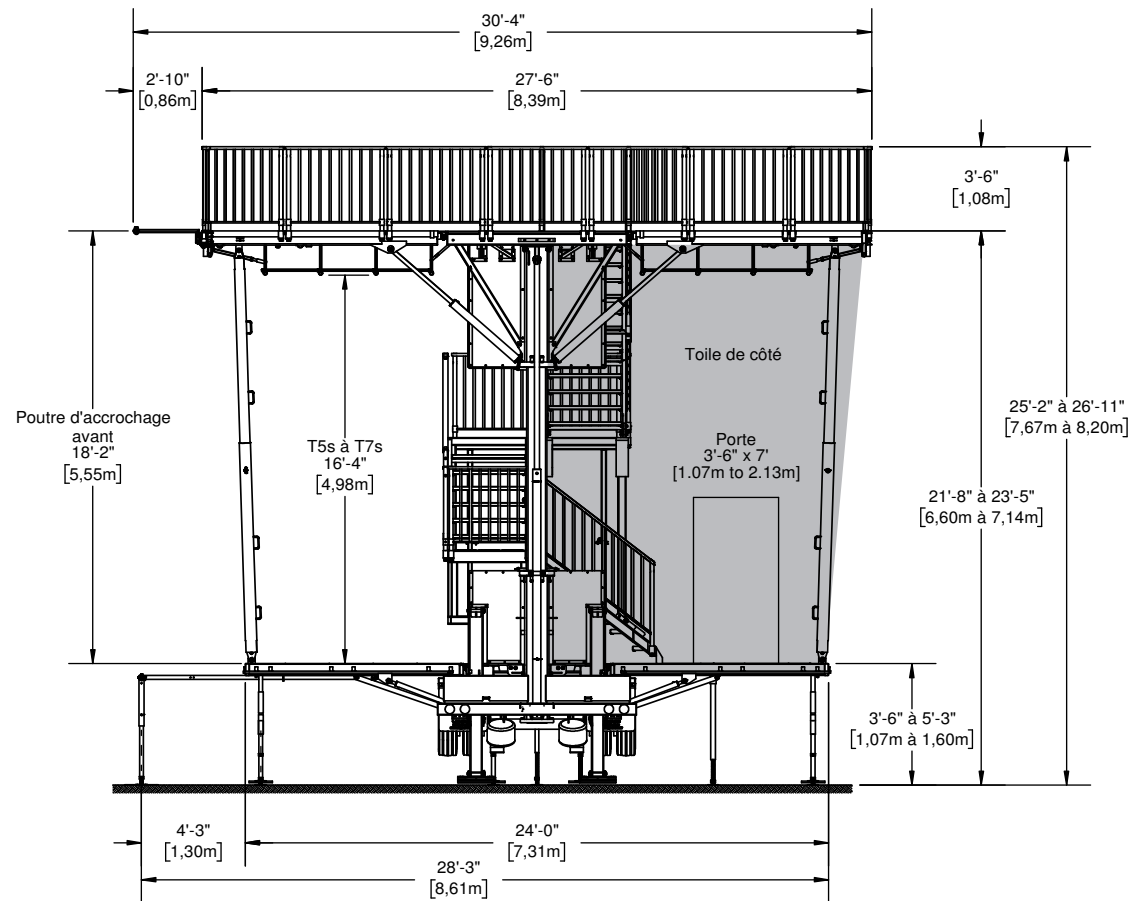
© 2020 - Tous droits réservés, Stageline Scène Mobile Inc. Toute adaptation ou reproduction de la totalité ou d'un extrait quelconque de ce document, y compris les plans et les dessins trouvés ci-haut, est strictement interdite sans l'autorisation écrite de Stageline Scène Mobile Inc. Les poids peuvent varier en fonction des options. Les spécifications techniques peuvent changer sans préavis. Les spécifications de scène sont sujets à changement sans préavis. Les valeurs sont présentées à titre de référence.



TOILE
 BANNIÈRE (Pour les dimensions, veuillez vous référer au Cahier de Bannières)

Les plans peuvent contenir des accessoires optionnels. Ils peuvent être achetés ou loués séparément.

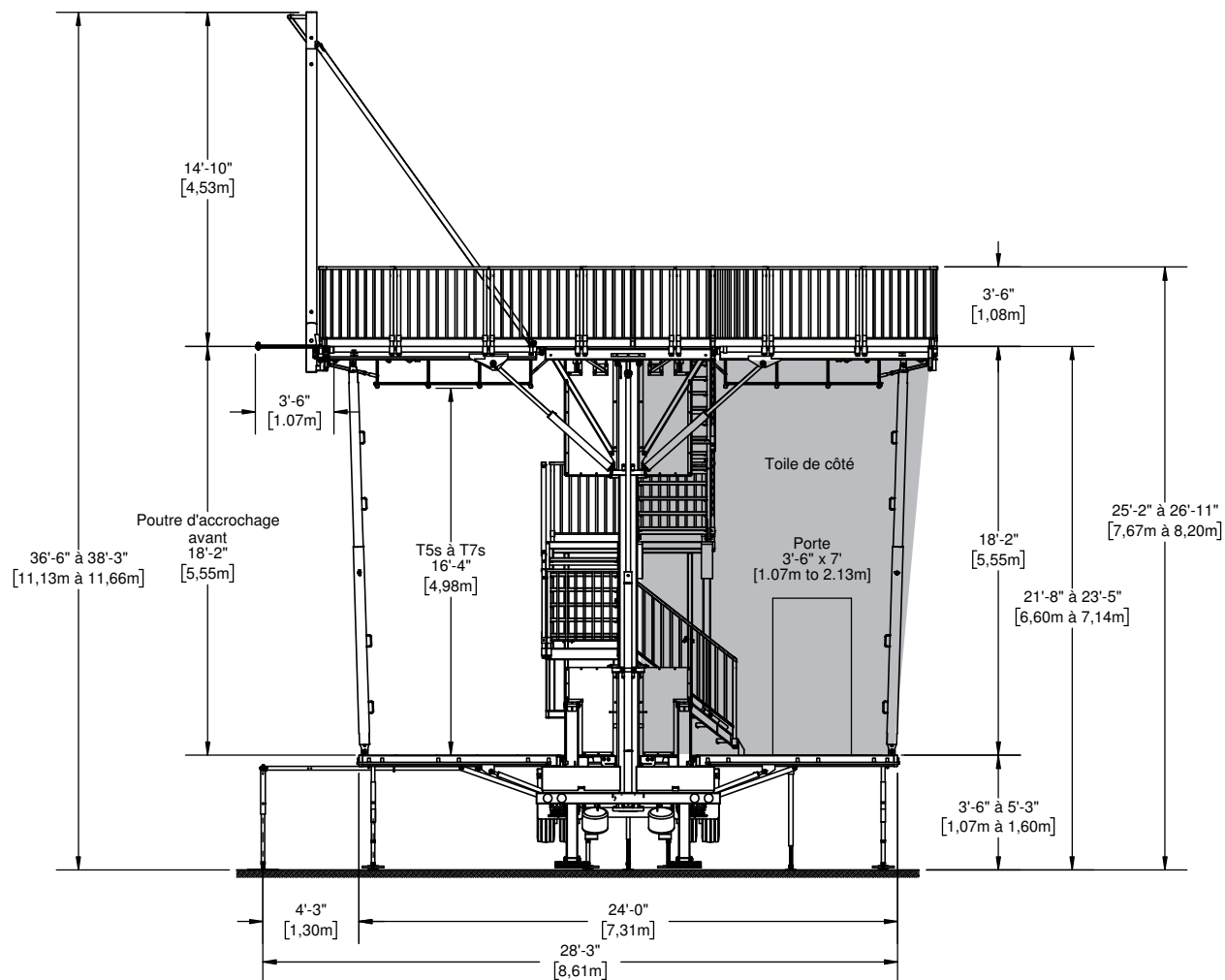
© 2020 - Tous droits réservés, Stageline Scène Mobile Inc. Toute adaptation ou reproduction de la totalité ou d'un extrait quelconque de ce document, y compris les plans et les dessins trouvés ci-haut, est strictement interdite sans l'autorisation écrite de Stageline Scène Mobile Inc. Les poids peuvent varier en fonction des options. Les spécifications techniques peuvent changer sans préavis. Les spécifications de scène sont sujets à changement sans préavis. Les valeurs sont présentées à titre de référence.



TOILE

Les plans peuvent contenir des accessoires optionnels. Ils peuvent être achetés ou loués séparément.

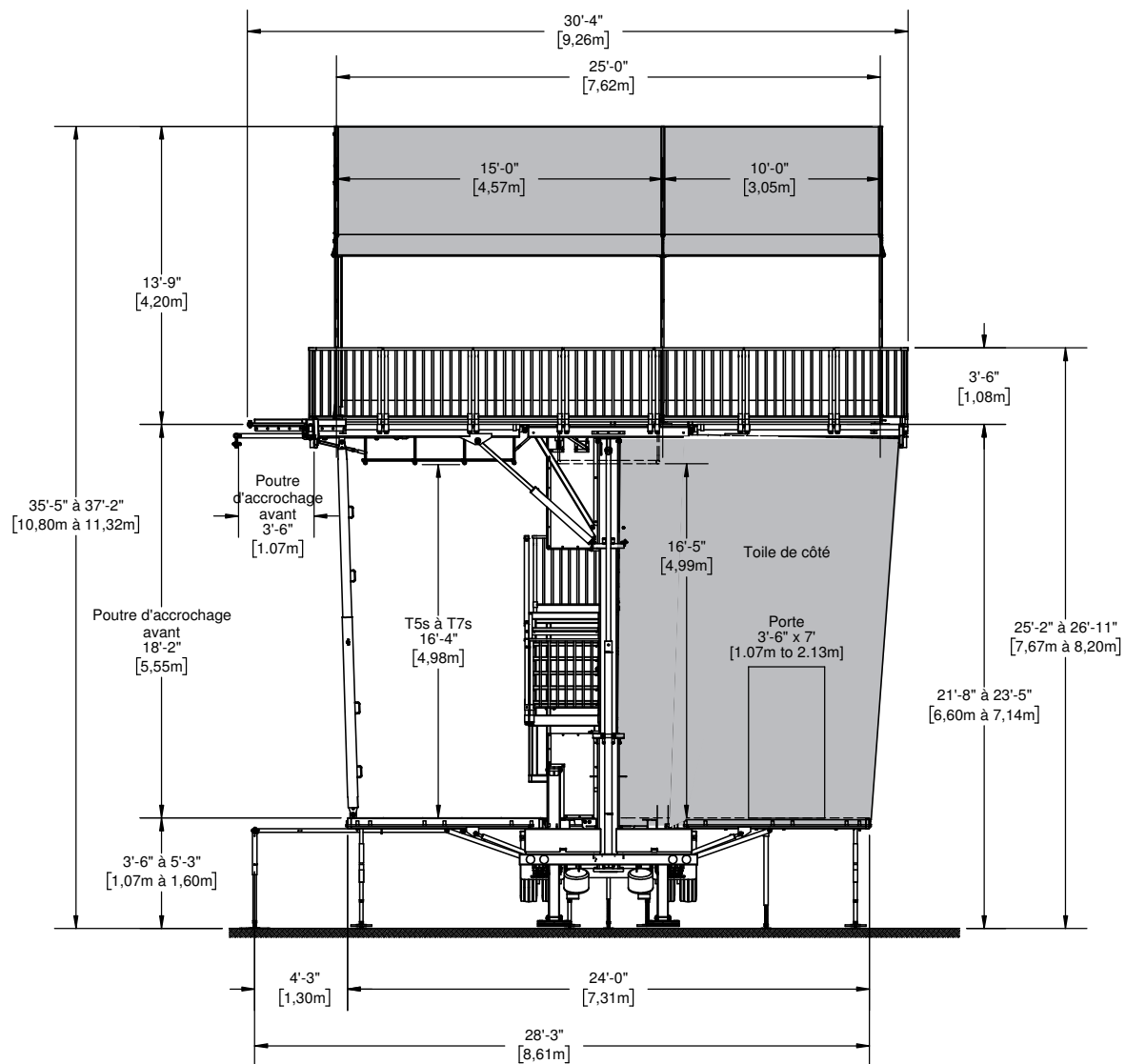
© 2020 - Tous droits réservés, Stageline Scène Mobile Inc. Toute adaptation ou reproduction de la totalité ou d'un extrait quelconque de ce document, y compris les plans et les dessins trouvés ci-haut, est strictement interdite sans l'autorisation écrite de Stageline Scène Mobile Inc. Les poids peuvent varier en fonction des options. Les spécifications techniques peuvent changer sans préavis. Les spécifications de scène sont sujets à changement sans préavis. Les valeurs sont présentées à titre de référence.



TOILE

Les plans peuvent contenir des accessoires optionnels. Ils peuvent être achetés ou loués séparément.

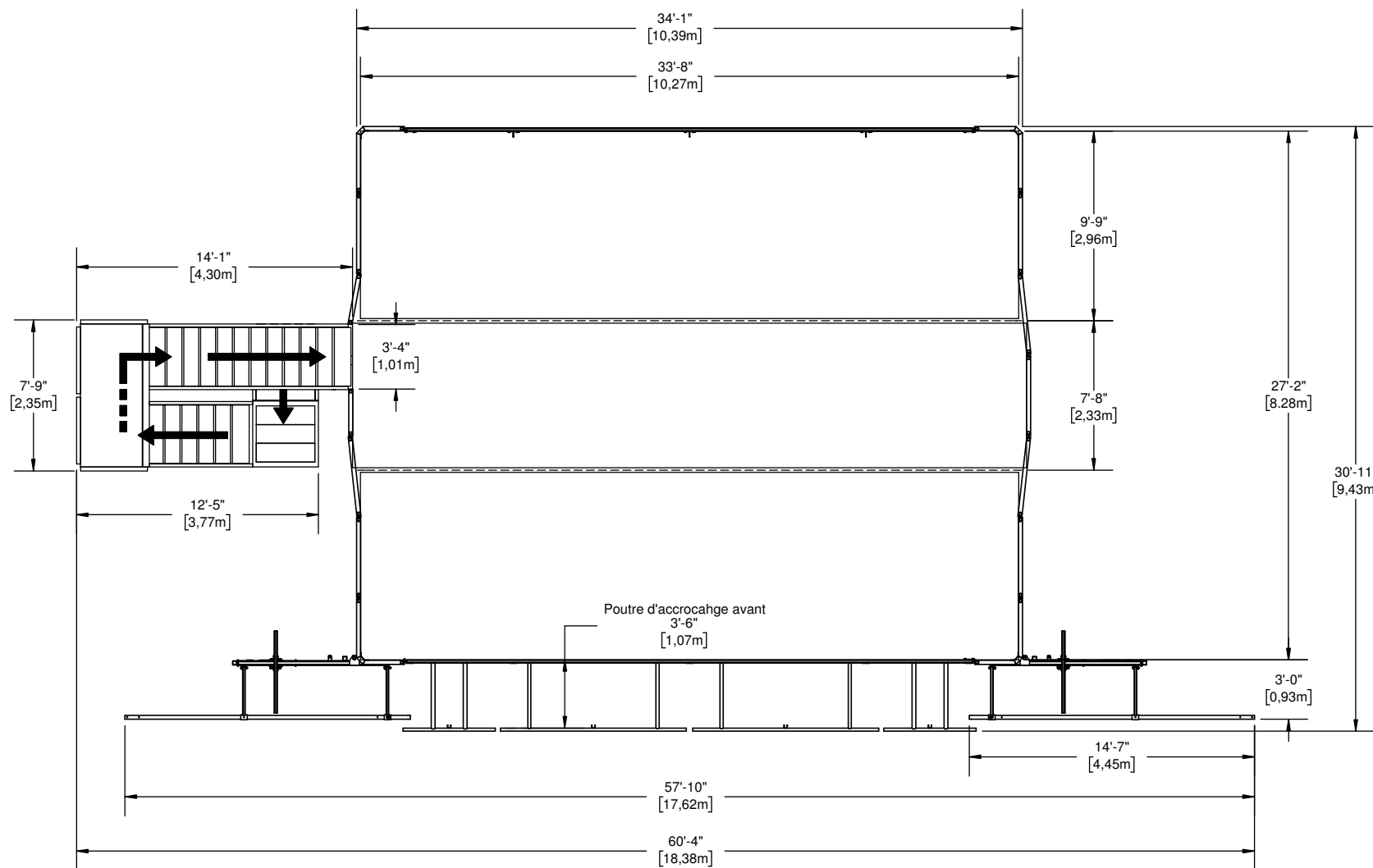
© 2020 - Tous droits réservés, Stageline Scène Mobile Inc. Toute adaptation ou reproduction de la totalité ou d'un extrait quelconque de ce document, y compris les plans et les dessins trouvés ci-haut, est strictement interdite sans l'autorisation écrite de Stageline Scène Mobile Inc. Les poids peuvent varier en fonction des options. Les spécifications techniques peuvent changer sans préavis. Les spécifications de scène sont sujets à changement sans préavis. Les valeurs sont présentées à titre de référence.



TOILE

Les plans peuvent contenir des accessoires optionnels. Ils peuvent être achetés ou loués séparément.

© 2020 - Tous droits réservés, Stageline Scène Mobile Inc. Toute adaptation ou reproduction de la totalité ou d'un extrait quelconque de ce document, y compris les plans et les dessins trouvés ci-haut, est strictement interdite sans l'autorisation écrite de Stageline Scène Mobile Inc. Les poids peuvent varier en fonction des options. Les spécifications techniques peuvent changer sans préavis. Les spécifications de scène sont sujets à changement sans préavis. Les valeurs sont présentées à titre de référence.

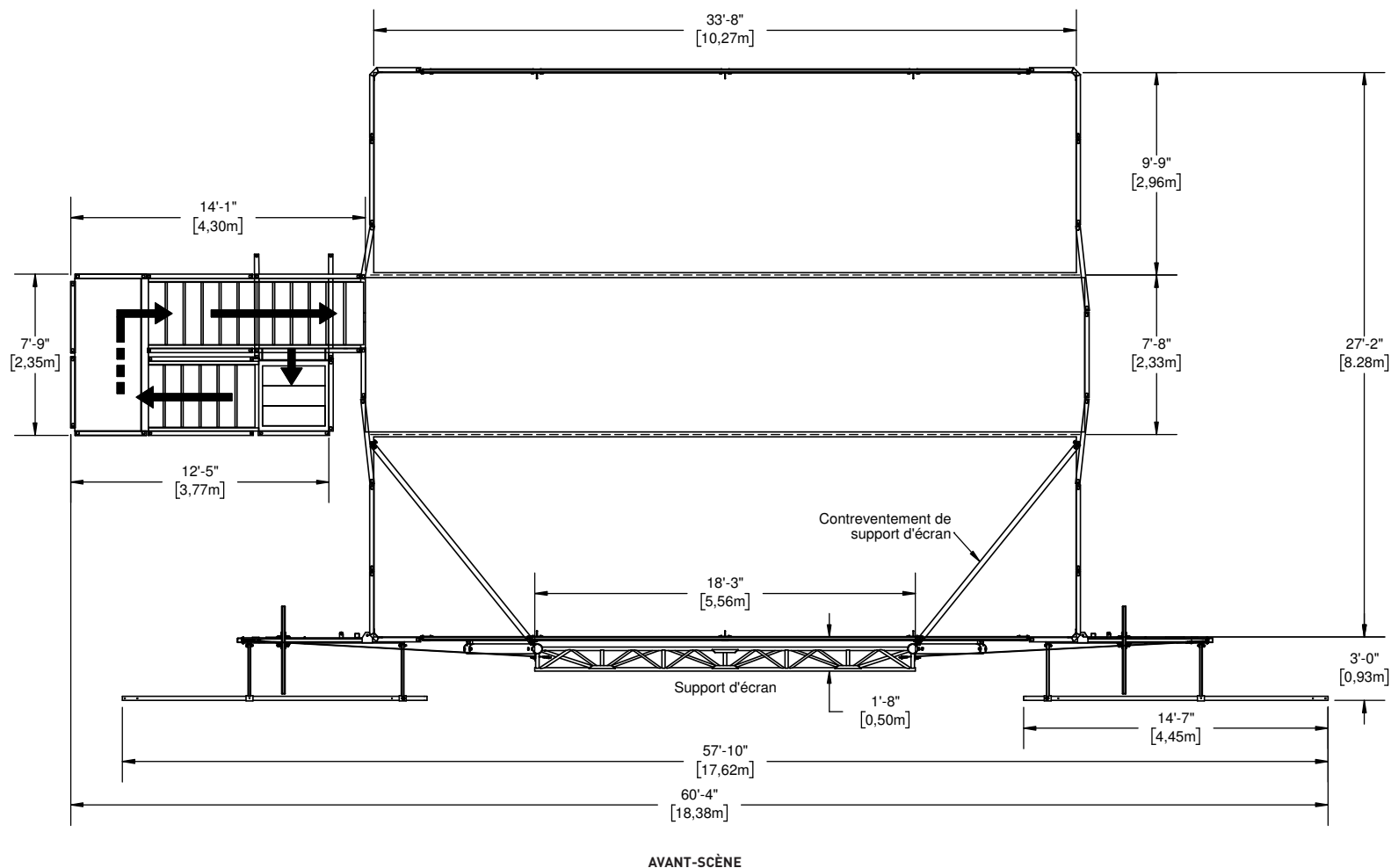


AVANT-SCÈNE

CAPACITÉ : 100 lbs/pi² [490 kg/m²]

Les plans peuvent contenir des accessoires optionnels. Ils peuvent être achetés ou loués séparément.

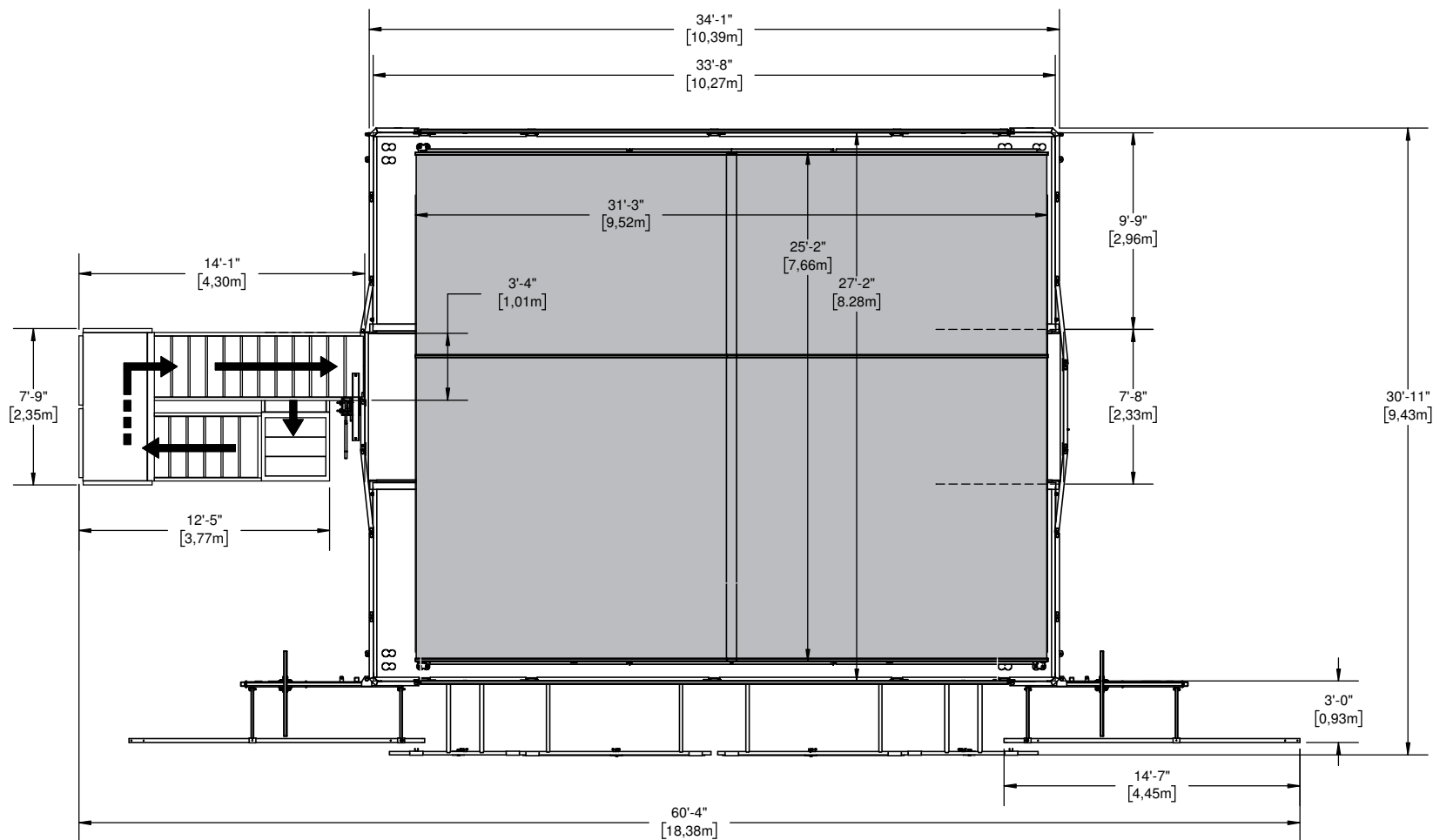
© 2020 - Tous droits réservés, Stageline Scène Mobile Inc. Toute adaptation ou reproduction de la totalité ou d'un extrait quelconque de ce document, y compris les plans et les dessins trouvés ci-haut, est strictement interdite sans l'autorisation écrite de Stageline Scène Mobile Inc. Les poids peuvent varier en fonction des options. Les spécifications techniques peuvent changer sans préavis. Les spécifications de scène sont sujets à changement sans préavis. Les valeurs sont présentées à titre de référence.



CAPACITÉ : 100 lbs/pi² (490 kg/m²)

Les plans peuvent contenir des accessoires optionnels. Ils peuvent être achetés ou loués séparément.

© 2020 - Tous droits réservés, Stageline Scène Mobile Inc. Toute adaptation ou reproduction de la totalité ou d'un extrait quelconque de ce document, y compris les plans et les dessins trouvés ci-haut, est strictement interdite sans l'autorisation écrite de Stageline Scène Mobile Inc. Les poids peuvent varier en fonction des options. Les spécifications techniques peuvent changer sans préavis. Les spécifications de scène sont sujets à changement sans préavis. Les valeurs sont présentées à titre de référence.



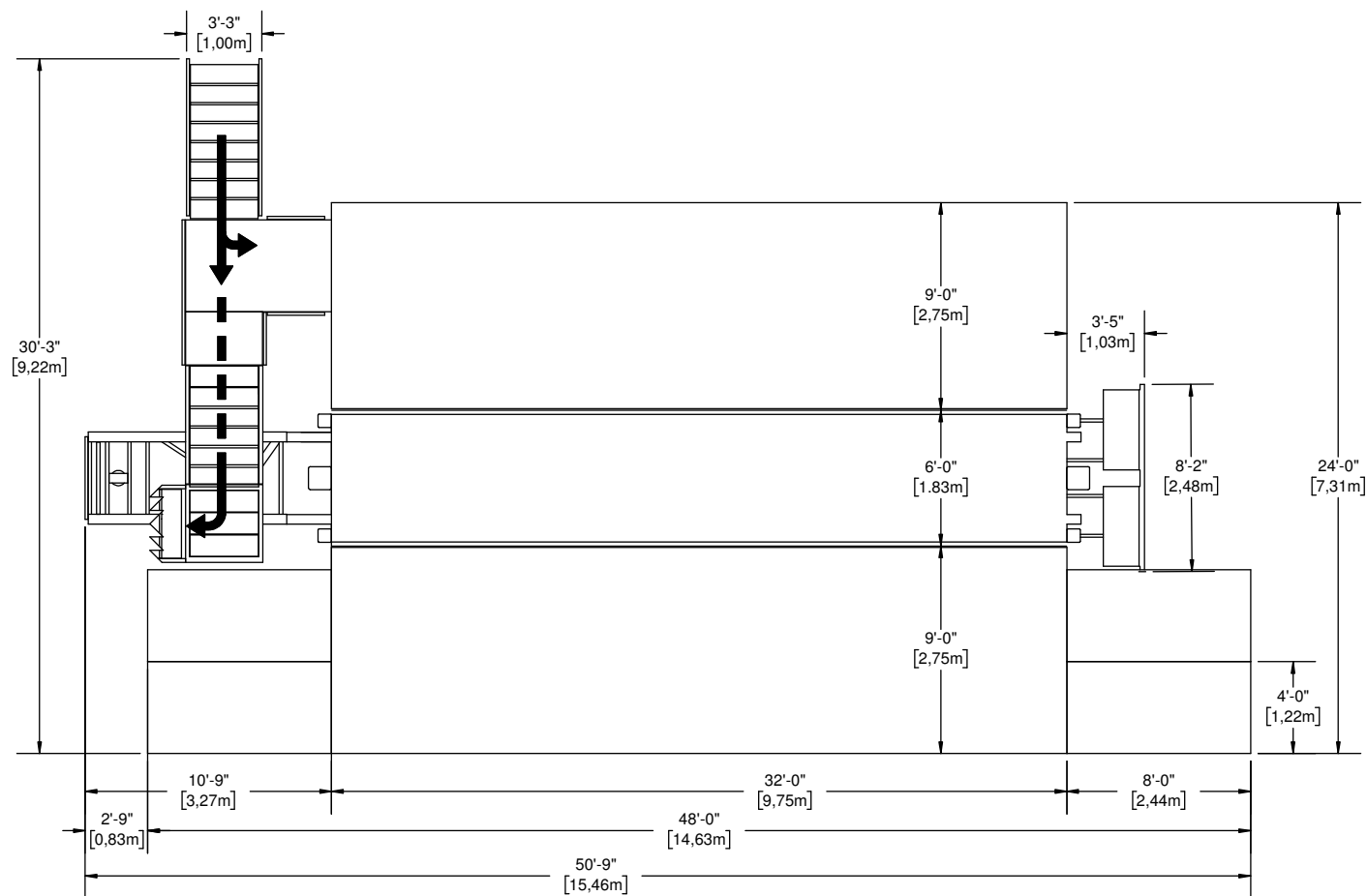
AVANT-SCÈNE

TOIT

CAPACITÉ : 100 lbs/pi² (490 kg/m²)

Les plans peuvent contenir des accessoires optionnels. Ils peuvent être achetés ou loués séparément.

© 2020 - Tous droits réservés, Stageline Scène Mobile Inc. Toute adaptation ou reproduction de la totalité ou d'un extrait quelconque de ce document, y compris les plans et les dessins trouvés ci-haut, est strictement interdite sans l'autorisation écrite de Stageline Scène Mobile Inc. Les poids peuvent varier en fonction des options. Les spécifications techniques peuvent changer sans préavis. Les spécifications de scène sont sujets à changement sans préavis. Les valeurs sont présentées à titre de référence.

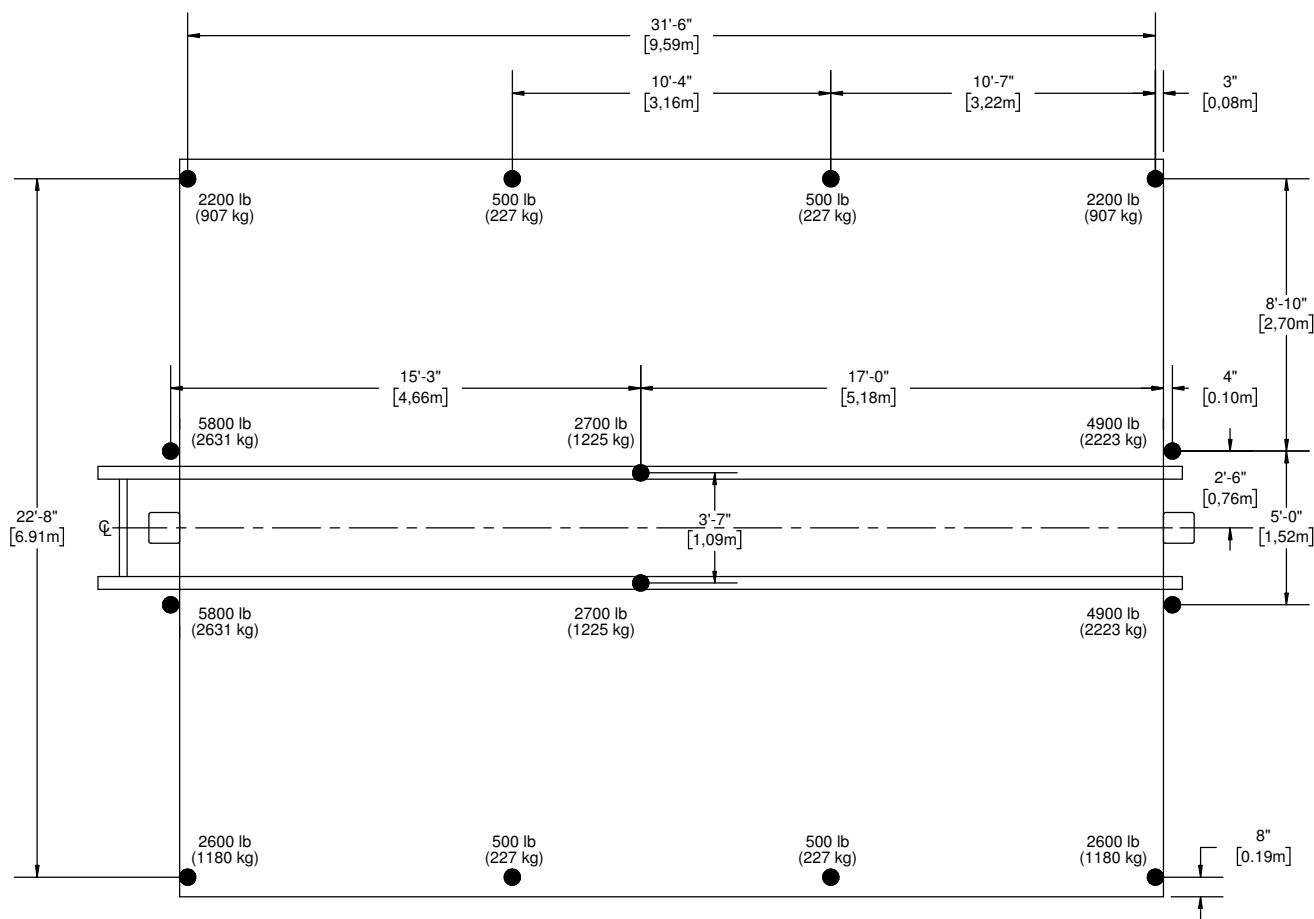


AVANT-SCÈNE

CAPACITÉ : 100 lbs/pi² (490 kg/m²)

Les plans peuvent contenir des accessoires optionnels. Ils peuvent être achetés ou loués séparément.

© 2020 - Tous droits réservés, Stageline Scène Mobile Inc. Toute adaptation ou reproduction de la totalité ou d'un extrait quelconque de ce document, y compris les plans et les dessins trouvés ci-haut, est strictement interdite sans l'autorisation écrite de Stageline Scène Mobile Inc. Les poids peuvent varier en fonction des options. Les spécifications techniques peuvent changer sans préavis. Les spécifications de scène sont sujets à changement sans préavis. Les valeurs sont présentées à titre de référence.



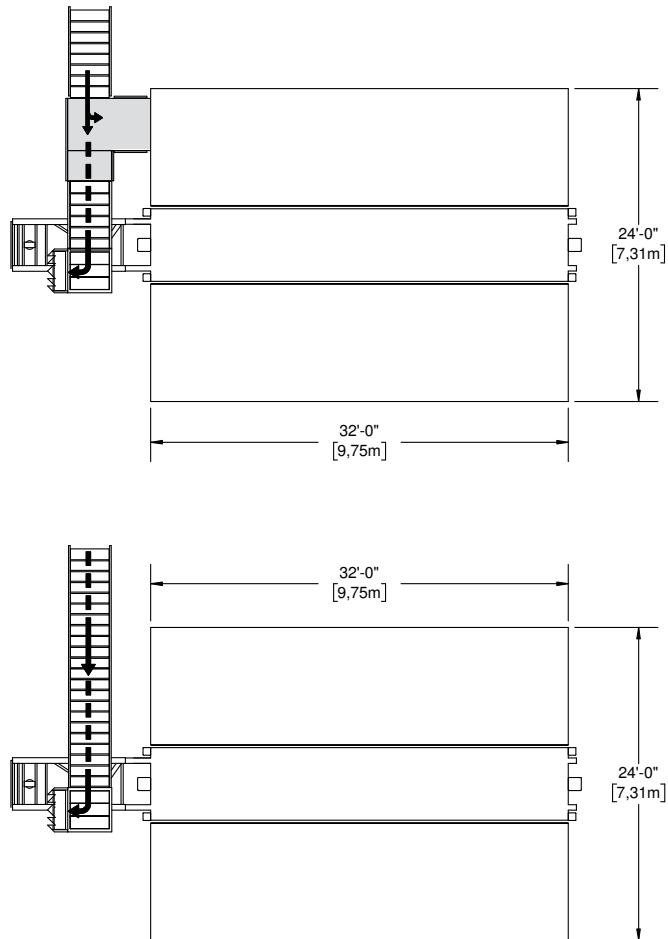
AVANT-SCÈNE

● STABILISATEURS, SUPPORTS ET VÉRINS

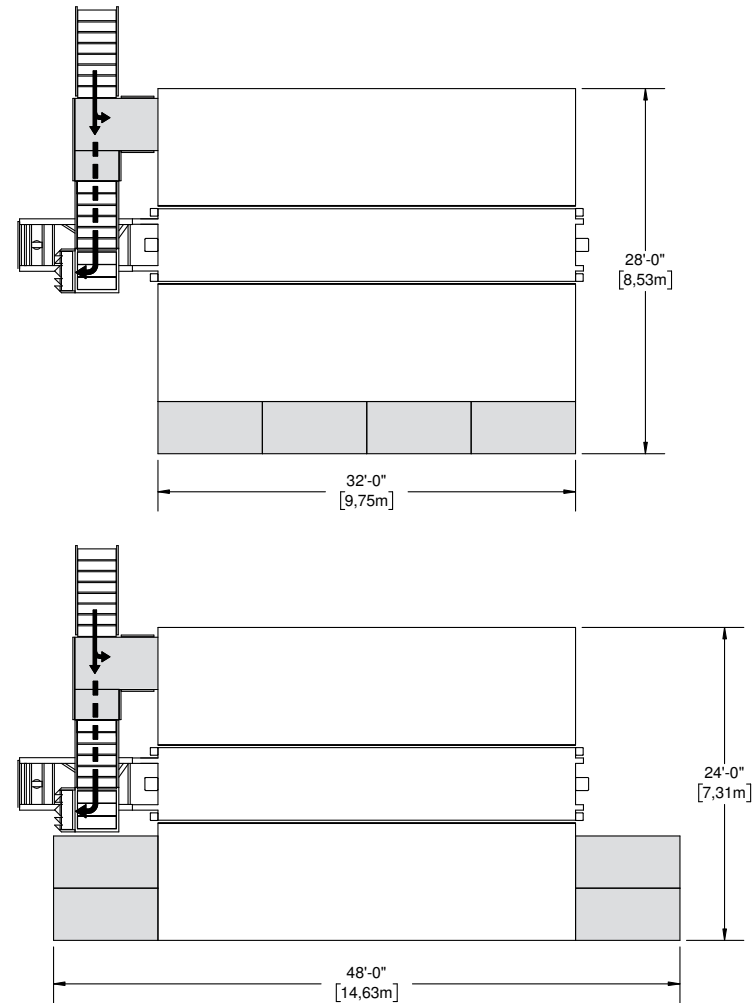
Les plans peuvent contenir des accessoires optionnels. Ils peuvent être achetés ou loués séparément.

© 2020 - Tous droits réservés, Stageline Scène Mobile Inc. Toute adaptation ou reproduction de la totalité ou d'un extrait quelconque de ce document, y compris les plans et les dessins trouvés ci-haut, est strictement interdite sans l'autorisation écrite de Stageline Scène Mobile Inc. Les poids peuvent varier en fonction des options. Les spécifications techniques peuvent changer sans préavis. Les spécifications de scène sont sujets à changement sans préavis. Les valeurs sont présentées à titre de référence.

Configurations Standards



Autres Configurations Disponibles



PLATEFORME

Les plans peuvent contenir des accessoires optionnels. Ils peuvent être achetés ou loués séparément.

© 2020 - Tous droits réservés, Stageline Scène Mobile Inc. Toute adaptation ou reproduction de la totalité ou d'un extrait quelconque de ce document, y compris les plans et les dessins trouvés ci-haut, est strictement interdite sans l'autorisation écrite de Stageline Scène Mobile Inc. Les poids peuvent varier en fonction des options. Les spécifications techniques peuvent changer sans préavis. Les spécifications de scène sont sujets à changement sans préavis. Les valeurs sont présentées à titre de référence.

UNE COMPRÉHENSION APPROFONDIE DE LA DISTRIBUTION DES CHARGES PRÉSENTÉES DANS CE PLAN D'ACCROCHAGE EST REQUISE AFIN D'UTILISER CETTE SCÈNE MOBILE DE FAÇON SÉCURITAIRE, AINSI QUE POUR PROFITER AU MAXIMUM DES CAPACITÉS QU'ELLE PEUT OFFRIR.

Le toit de cette scène mobile peut offrir plusieurs options d'accrochage tenant compte de la capacité maximale des points, du positionnement et du type de charge.

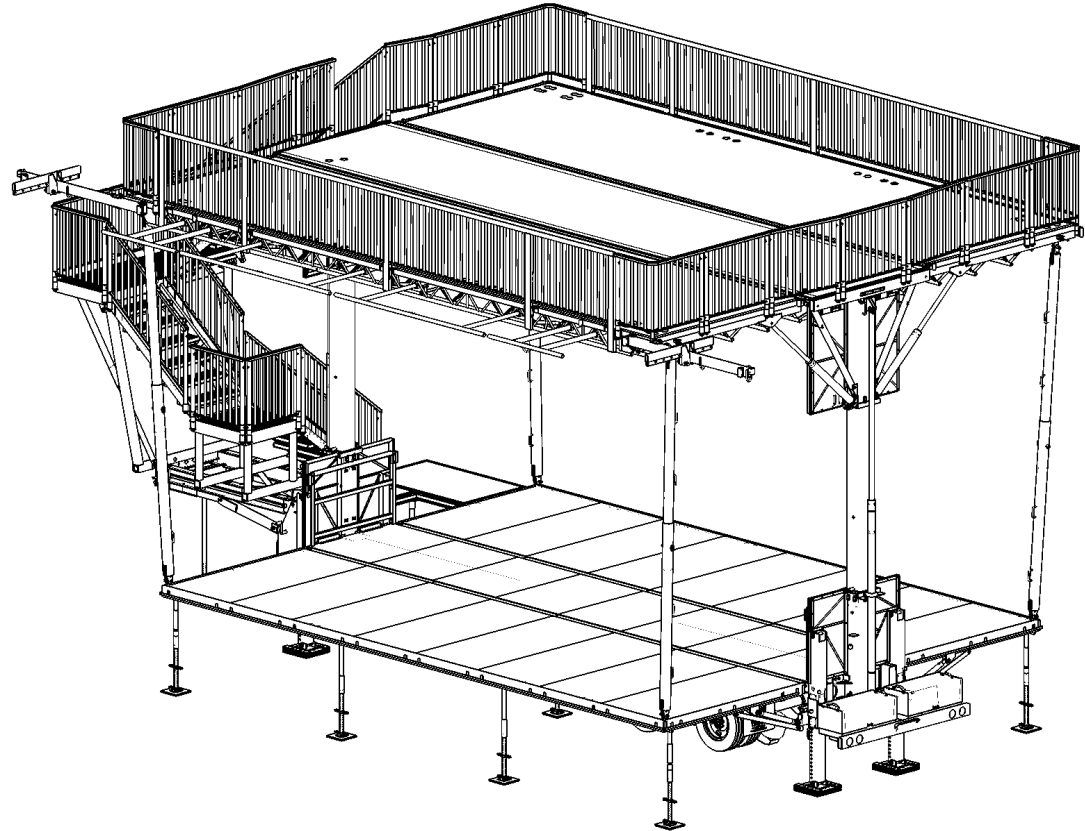
Il y a des tubes et des points d'accrochage, des fermes, ainsi que des poutres d'accrochages latérales.

Ce plan d'accrochage identifie et définit ces éléments d'accrochage, il inclue également la capacité de charge pour chacun de ces éléments et décrit les combinaisons maximales possibles entre eux.

Prendre note des exclusions, des sous-totaux d'un groupe, de l'équilibre des charges, de la capacité maximale de levage en charge du toit ainsi que de la capacité maximale du toit.

La capacité maximale du toit est inférieure à la somme du maximum des charges permises pour chacun des points.

Se référer au Manuel de l'Utilisateur pour les procédures de montage appropriées pour la scène et ses options.



Les informations contenues dans le présent document sont finales et doivent être interprétées ainsi. Elles sont tirées des dossiers de conception et résumées pour permettre à l'utilisateur de planifier les configurations d'accrochage. Il est donc essentiel que l'utilisateur suive et respecte les capacités et limitations décrites ici. Surcharger des composants de la scène au-delà de leur limite peut entraîner des défaillances structurales, du dommage à l'équipement, ainsi que des blessures au personnel pouvant aller jusqu'à la mort. Stageline ne peut être tenu responsable si l'utilisateur lui-même ou par l'entremise d'un sous-contractant déroge de ce document et/ou du plan d'accrochage approuvé. Si une configuration particulière ne peut rencontrer les exigences du présent document, l'utilisateur responsable doit contacter Stageline pour obtenir une analyse de cas ainsi que des instructions supplémentaires. Des restrictions exceptionnelles peuvent s'appliquer.

Certaines autorités locales peuvent exiger que le plan d'accrochage soit signé et scellé par un membre d'un regroupement de professionnels reconnu pour permettre que la scène soit installée sur son territoire. Le présent document n'est pas destiné à servir ou à être utilisé à ces fins, ni ne peut remplacer un document officiel ou un certificat. Contacter les autorités responsables ou Stageline pour de plus amples détails.

Les plans peuvent contenir des accessoires optionnels. Ils peuvent être achetés ou loués séparément.

© 2020 - Tous droits réservés, Stageline Scène Mobile Inc. Toute adaptation ou reproduction de la totalité ou d'un extrait quelconque de ce document, y compris les plans et les dessins trouvés ci-haut, est strictement interdite sans l'autorisation écrite de Stageline Scène Mobile Inc. Les poids peuvent varier en fonction des options. Les spécifications techniques peuvent changer sans préavis. Les spécifications de scène sont sujets à changement sans préavis. Les valeurs sont présentées à titre de référence.

RESTRICTIONS D'ACCROCHAGE

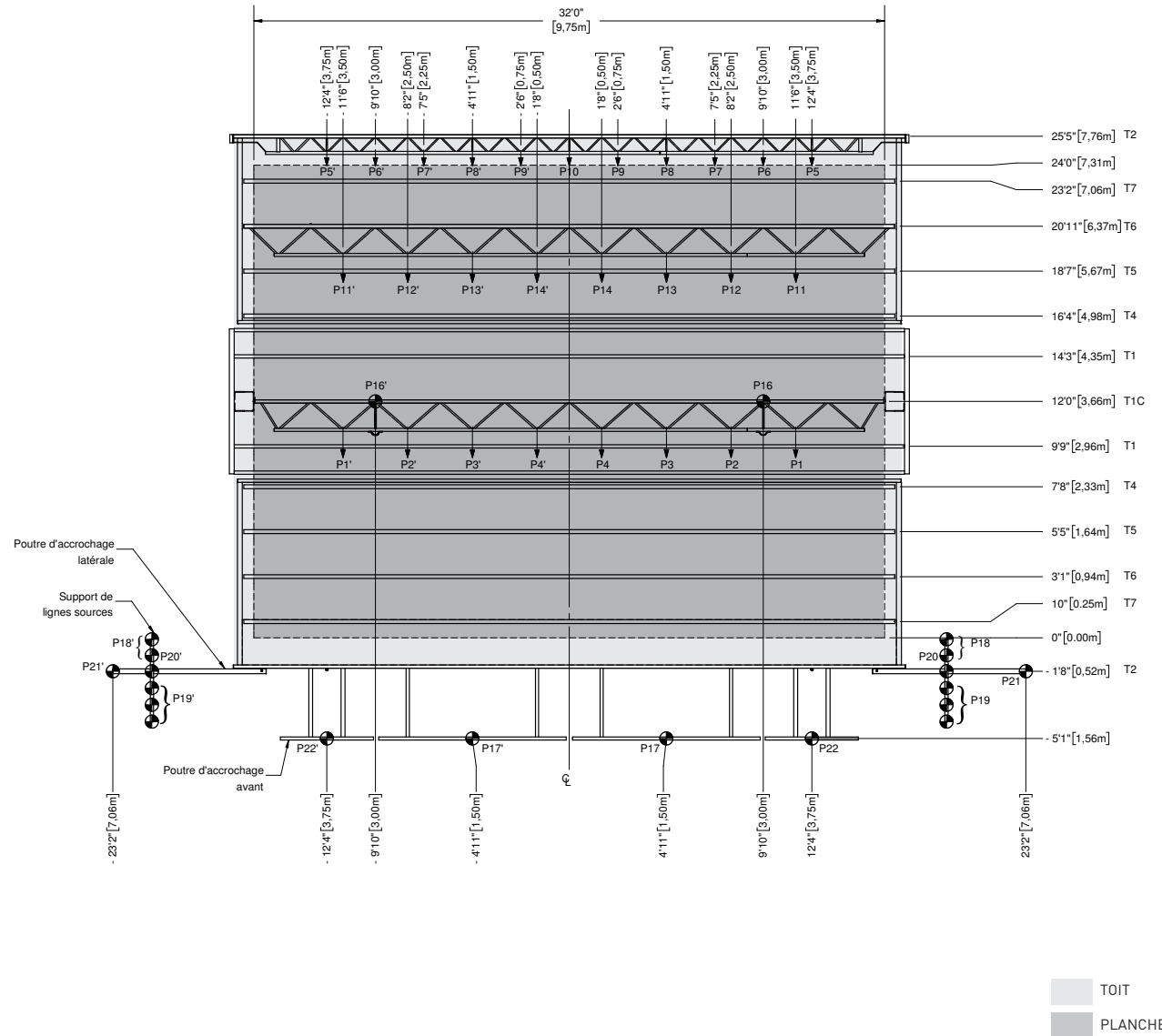
- CAPACITÉ PORTANTE MAXIMALE: 29 500 lb (13 379 kg). Tous les poteaux de coins et les colonnes télescopiques doivent être installés, goupillés et sécurisés; la mezzanine n'est pas utilisée.
- Les charges sur les P17 doivent être uniformément distribuées sans dépasser 350 lb (159 kg) par poutre d'accrochage.
- Les charges sur les P22 doivent être concentrées aux crochets d'acier (endroits indiqués sur le diagramme).
- Le total des charges combinées sur les P17 et les P22 ne peuvent excéder 2000 lb (908 kg).
- Ne pas utiliser la ferme T1C en même temps que les points P16.
- Ne pas utiliser les fermes T6 et T7 simultanément.
- Ne pas utiliser les points P18 et P19 simultanément avec les points P20 ou P21.
- Les charges totales sur les points P18 à P21 de chaque côté sont de 2225 lb (1009 kg) lorsque tous les poteaux de coins sont installés et que les bannières sont utilisées. Les capacités peuvent être augmentées à 2500 lb (1134 kg) lorsque tous les poteaux de coins sont installés et que les bannières ne sont pas utilisées.

RESTRICTIONS DE LEVAGE

- CAPACITÉ DE LEVAGE MAXIMALE: 12 000 lb (5443 kg).
- La charge asymétrique maximale permmissible entre l'avant-scène et l'arrière-scène est de 2600 lb (1179 kg), incluant les charges sur les fermes T1 et T1C.
- En levant, s'assurer que les charges sont distribuées également entre les côtés gauche et droit du toit.

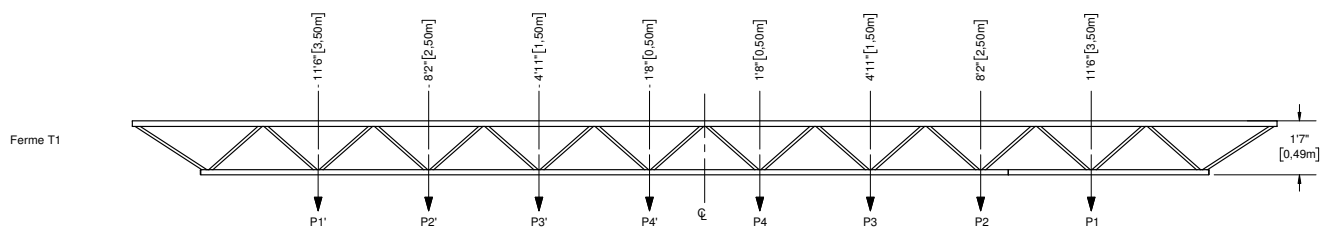
NOTES:

- Le diamètre extérieur des barres d'acrochages et des membrures inférieures des fermes de toit sont de 2" (5 cm).
- La distance entre chaque noeud sur la membrure inférieur des fermes T1 et T4 à T7 est de 3'-4" (1 m).
- La distance entre chaque noeud sur la membrure inférieur des fermes T2 est de 1'-8" (0,5 m).
- Les supports de lignes sources sont réversibles.

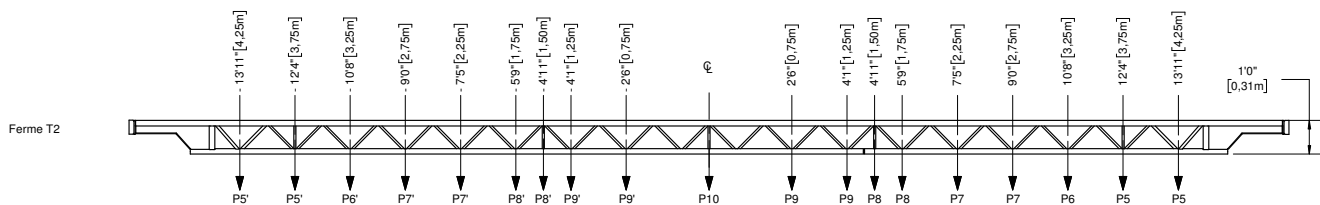


Les plans peuvent contenir des accessoires optionnels. Ils peuvent être achetés ou loués séparément.

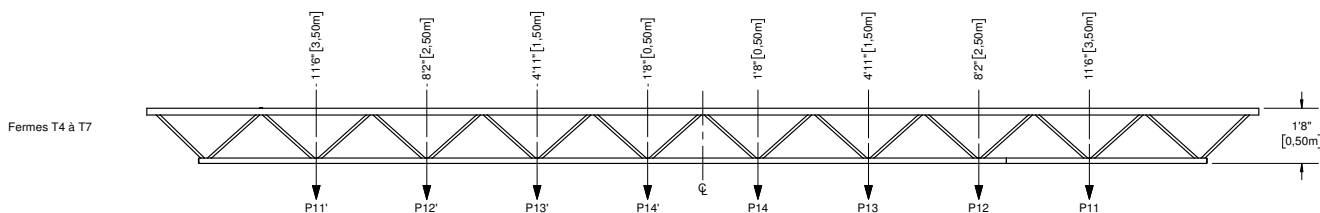
© 2020 - Tous droits réservés, Stageline Scène Mobile Inc. Toute adaptation ou reproduction de la totalité ou d'un extrait quelconque de ce document, y compris les plans et les dessins trouvés ci-haut, est strictement interdite sans l'autorisation écrite de Stageline Scène Mobile Inc. Les poids peuvent varier en fonction des options. Les spécifications techniques peuvent changer sans préavis. Les spécifications de scène sont sujets à changement sans préavis. Les valeurs sont présentées à titre de référence.



$$\text{Ferme T1**}: \frac{\text{Charge P1}}{\text{Capacité P1}} + \frac{\text{Charge P2}}{\text{Capacité P2}} + \frac{\text{Charge P3}}{\text{Capacité P3}} + \frac{\text{Charge P4}}{\text{Capacité P4}} \leq 1.00$$

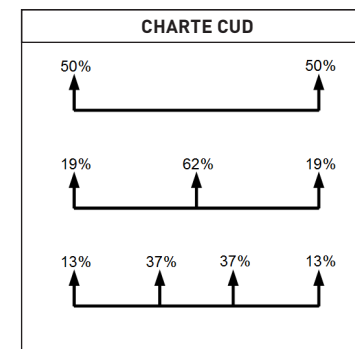


$$\text{Ferme T2**}: \frac{\text{Charge P5}}{\text{Capacité P5}} + \frac{\text{Charge P6}}{\text{Capacité P6}} + \frac{\text{Charge P7}}{\text{Capacité P7}} + \frac{\text{Charge P8}}{\text{Capacité P8}} + \frac{\text{Charge P9}}{\text{Capacité P9}} + \frac{\text{Charge P10}}{\text{Capacité P10}} \leq 1.00$$



$$\text{Fermes T4 à T7**}: \frac{\text{Charge P11}}{\text{Capacité P11}} + \frac{\text{Charge P12}}{\text{Capacité P12}} + \frac{\text{Charge P13}}{\text{Capacité P13}} + \frac{\text{Charge P14}}{\text{Capacité P14}} \leq 1.00$$

Point No.	CAPACITÉ PORTANTE MAXIMALE		CAPACITÉ PORTANTE MAXIMALE	
	SANS LA MEZZANINE	AVEC LA MEZZANINE	SANS LA MEZZANINE	AVEC LA MEZZANINE
	Lbs	Kg	Lbs	Kg
P1	1000	454	500	227
P2	750	340	375	170
P3	600	272	300	136
P4	500	227	250	113
P5 & P6	1000	454	500	227
P7	750	340	375	170
P8	600	272	300	136
P9 & P10	500	227	250	113
P11	1000	454	500	227
P12	750	340	375	170
P13	600	272	300	136
P14	500	227	250	113
P16	1000	454	500	227
P17	350	159	350	159
P18, P19, P20 & P21	2000	908	2000	908
P22	1000	454	1000	454



** Valable uniquement pour les charges symétriques. Dans d'autres cas, contactez Stageline pour obtenir de l'aide.

Les plans peuvent contenir des accessoires optionnels. Ils peuvent être achetés ou loués séparément.

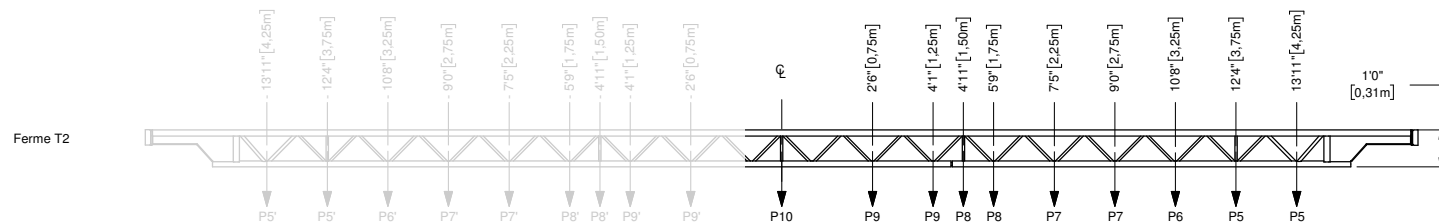
© 2020 - Tous droits réservés, Stageline Scène Mobile Inc. Toute adaptation ou reproduction de la totalité ou d'un extrait quelconque de ce document, y compris les plans et les dessins trouvés ci-haut, est strictement interdite sans l'autorisation écrite de Stageline Scène Mobile Inc. Les poids peuvent varier en fonction des options. Les spécifications techniques peuvent changer sans préavis. Les spécifications de scène sont sujets à changement sans préavis. Les valeurs sont présentées à titre de référence.

POUR CALCULER LA CHARGE SUR UNE FERME DE PROMOBILE, UTILISER LA MÉTHODE SUIVANTE.

Chacune des fermes dans le toit peut être visualisées comme 2 fermes superposées et qui partagent le point du centre, lequel dans le cas présent est P10.

Exemple : T2 sur une PROMOBILE.

Les points, de gauche à droite sont : P5', P6', P7', P8', P9', P10, P9, P8, P7, P6, P5. Nous n'allons calculer que les charges sur un côté de la ferme, c.-à-d. de P5 à P10.



EXEMPLE DE CALCUL N°1 :

1 poutrelle d'éclairage sur 2 moteurs, le total de la charge uniformément distribuée est de 1300lbs. La mezzanine et le support d'écran ne sont pas utilisés.

Les moteurs sont suspendus aux P5.

- 0.50×1300 (50% de la charge, voir charte CUD) / 1000 (la capacité du P5 sur la ferme T2) = 0.65
- $0.65 = 65\%$, puisque 1.00 représente 100 %.

Donc, la ferme T2 est chargée à 65 % de sa capacité.

EXEMPLE DE CALCUL N°2 :

1 poutrelle d'éclairage sur 3 moteurs, le total de la charge uniformément distribuée est de 1300lbs. La mezzanine et le support d'écran ne sont pas utilisés.

Les moteurs sont suspendus aux points P5', P10, P5.

- **P5**
 0.19×1300 (19% de la charge, voir charte CUD) / 1000 (capacité P5) = 0.25, donc ce point utilisera 25% de la capacité de la ferme.
- **P10**
 0.62×1300 (62% de la charge, voir charte CUD) / 500 (capacité P10) = 1.61, 161 % de la capacité de la ferme.

Maintenant que nous avons les charges sur les deux points, nous devons les additionner pour déterminer la charge totale sur la ferme.

$$0.25 + 1.61 = 1.86$$

Donc la ferme T2 est à 186 % de sa capacité totale, ce qui est surchargé.

EXEMPLE DE CALCUL N°3 :

1 poutrelle d'éclairage sur 4 moteurs, le total de la charge uniformément distribuée est de 1300lbs. La mezzanine et le support d'écran ne sont pas utilisés.

Les moteurs sont suspendus aux points P5', P8', P8 et P5.

- **P5**
 0.13×1300 (13% de la charge, voir charte CUD) / 1000 (capacité P5) = 0.17, donc ce point utilisera 17% de la capacité de la ferme.
- **P8**
 0.37×1300 (37% de la charge, voir charte CUD) / 600 (capacité P8) = 0.8, 80 % de la capacité de la ferme.

Maintenant que nous avons les charges sur les deux points, nous devons les additionner pour déterminer la charge totale sur la ferme.

$$0.17 + 0.8 = 0.97$$

Donc, la ferme T2 est à 97 % de sa capacité totale.