

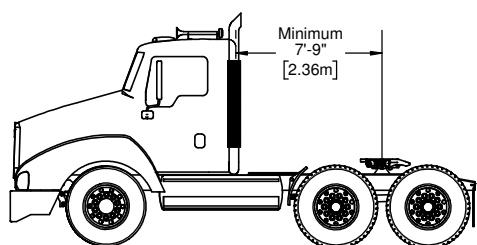
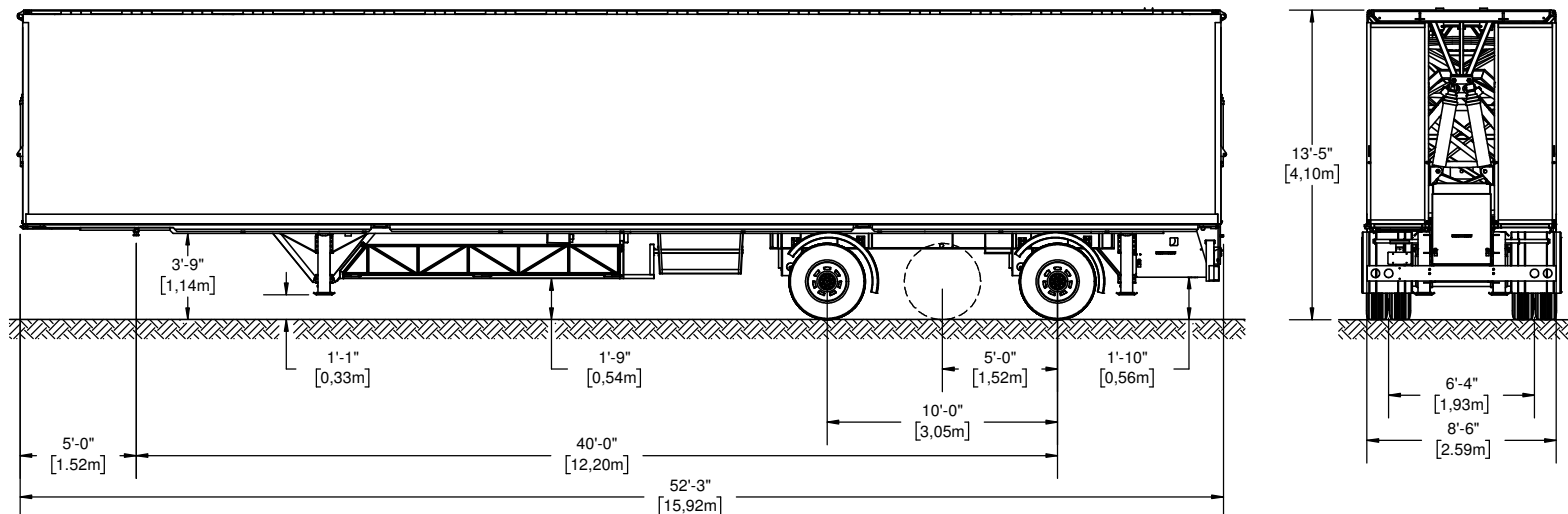


RENTAL DIVISION - DIVISION LOCATION

SAM575 EXT

DESSINS TECHNIQUES

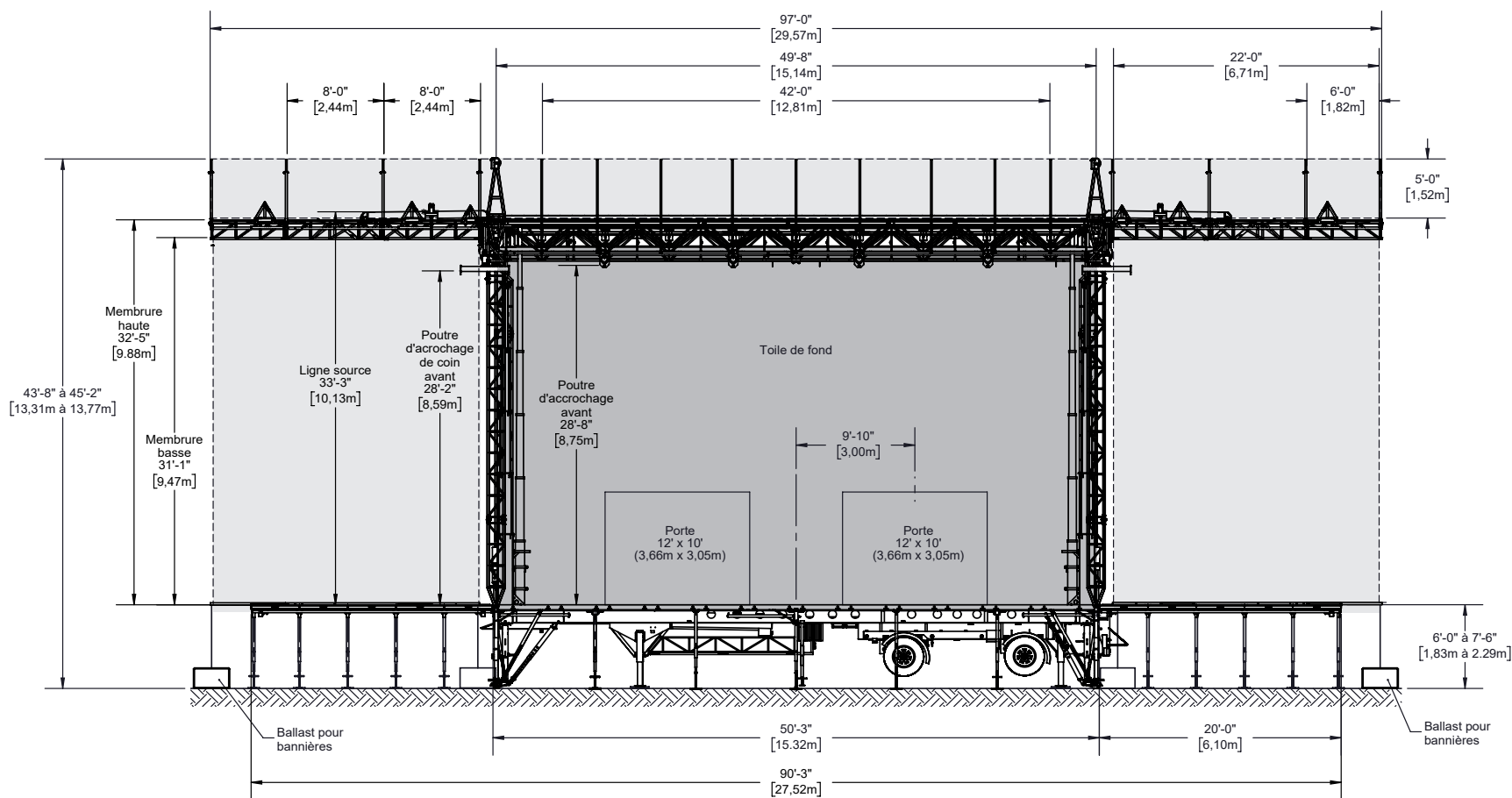
2020



Masse SAM575 #670 et plus	À vide		Équipement standard		Capacité maximale	
	Lbs	Kg	Lbs	Kg	Lbs	Kg
Masse totale	53738	24375	64331	29180	77162	35000
Masse sur essieux	34688	15734	39793	18050	46000	20865
Masse sur attelage	19050	8641	24537	11130	31000	14061

Les plans peuvent contenir des accessoires optionnels. Ils peuvent être achetés ou loués séparément.

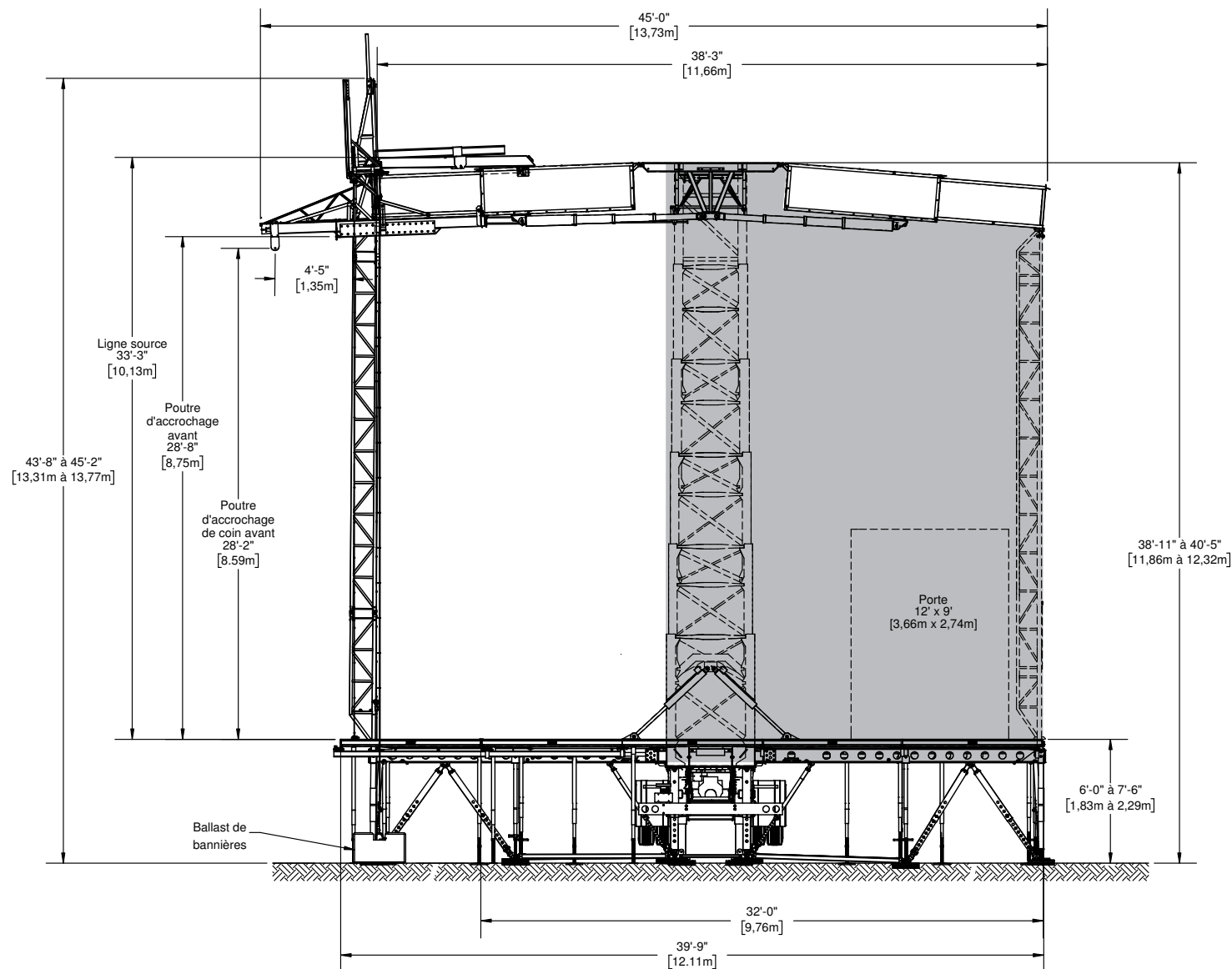
© 2020 - Tous droits réservés, Stageline Scène Mobile Inc. Toute adaptation ou reproduction de la totalité ou d'un extrait quelconque de ce document, y compris les plans et les dessins trouvés ci-haut, est strictement interdite sans l'autorisation écrite de Stageline Scène Mobile Inc. Les poids peuvent varier en fonction des options. Les spécifications techniques peuvent changer sans préavis. Les spécifications de scène sont sujets à changement sans préavis. Les valeurs sont présentées à titre de référence.



- TOILE
- BANNIÈRE (Pour les dimensions, veuillez vous référer au Cahier de Bannières)

Les plans peuvent contenir des accessoires optionnels. Ils peuvent être achetés ou loués séparément.

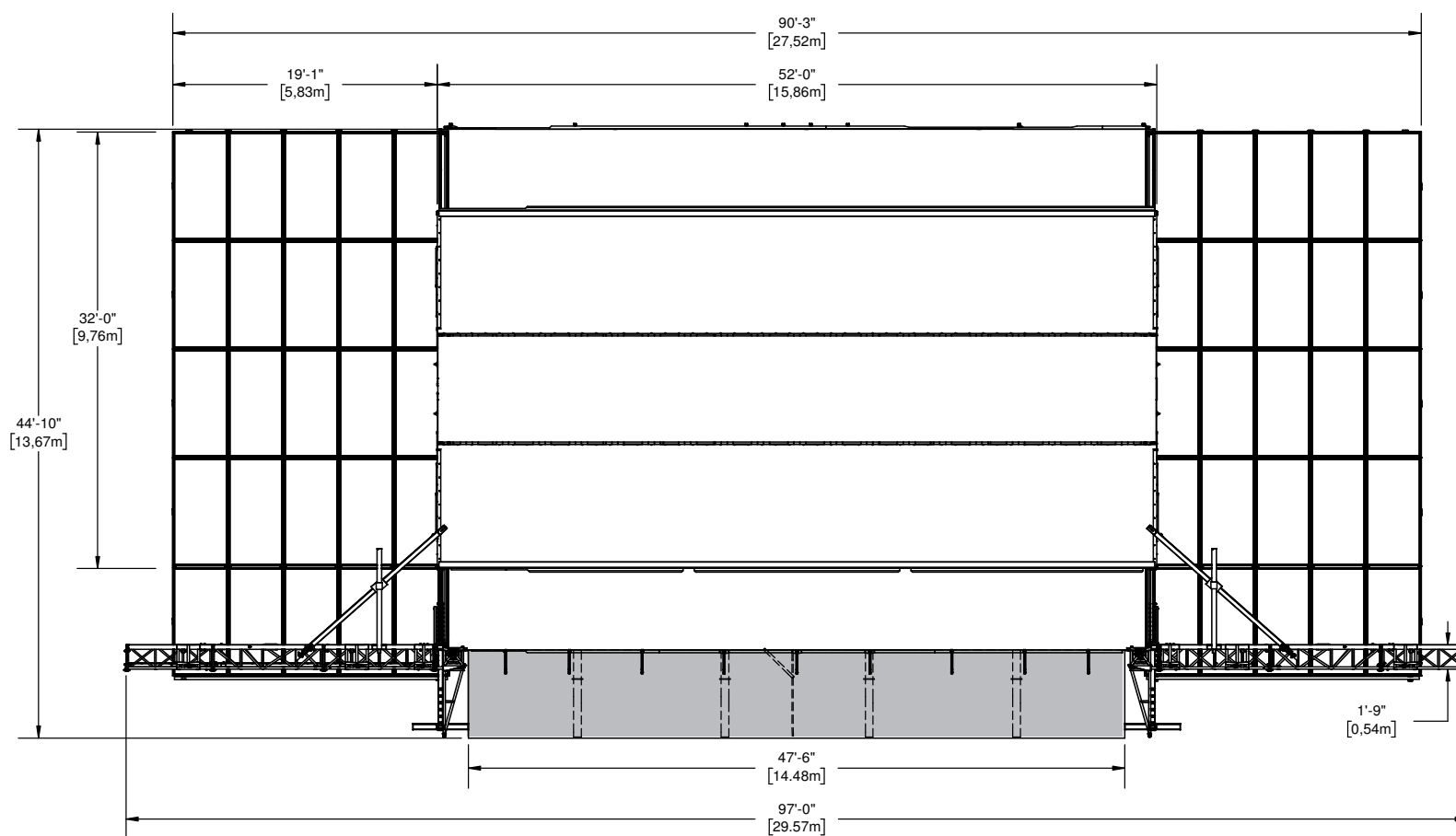
© 2020 - Tous droits réservés, Stageline Scène Mobile Inc. Toute adaptation ou reproduction de la totalité ou d'un extrait quelconque de ce document, y compris les plans et les dessins trouvés ci-haut, est strictement interdite sans l'autorisation écrite de Stageline Scène Mobile Inc. Les poids peuvent varier en fonction des options. Les spécifications techniques peuvent changer sans préavis. Les spécifications de scène sont sujets à changement sans préavis. Les valeurs sont présentées à titre de référence.



TOILE

Les plans peuvent contenir des accessoires optionnels. Ils peuvent être achetés ou loués séparément.

© 2020 - Tous droits réservés, Stageline Scène Mobile Inc. Toute adaptation ou reproduction de la totalité ou d'un extrait quelconque de ce document, y compris les plans et les dessins trouvés ci-haut, est strictement interdite sans l'autorisation écrite de Stageline Scène Mobile Inc. Les poids peuvent varier en fonction des options. Les spécifications techniques peuvent changer sans préavis. Les spécifications de scène sont sujets à changement sans préavis. Les valeurs sont présentées à titre de référence.

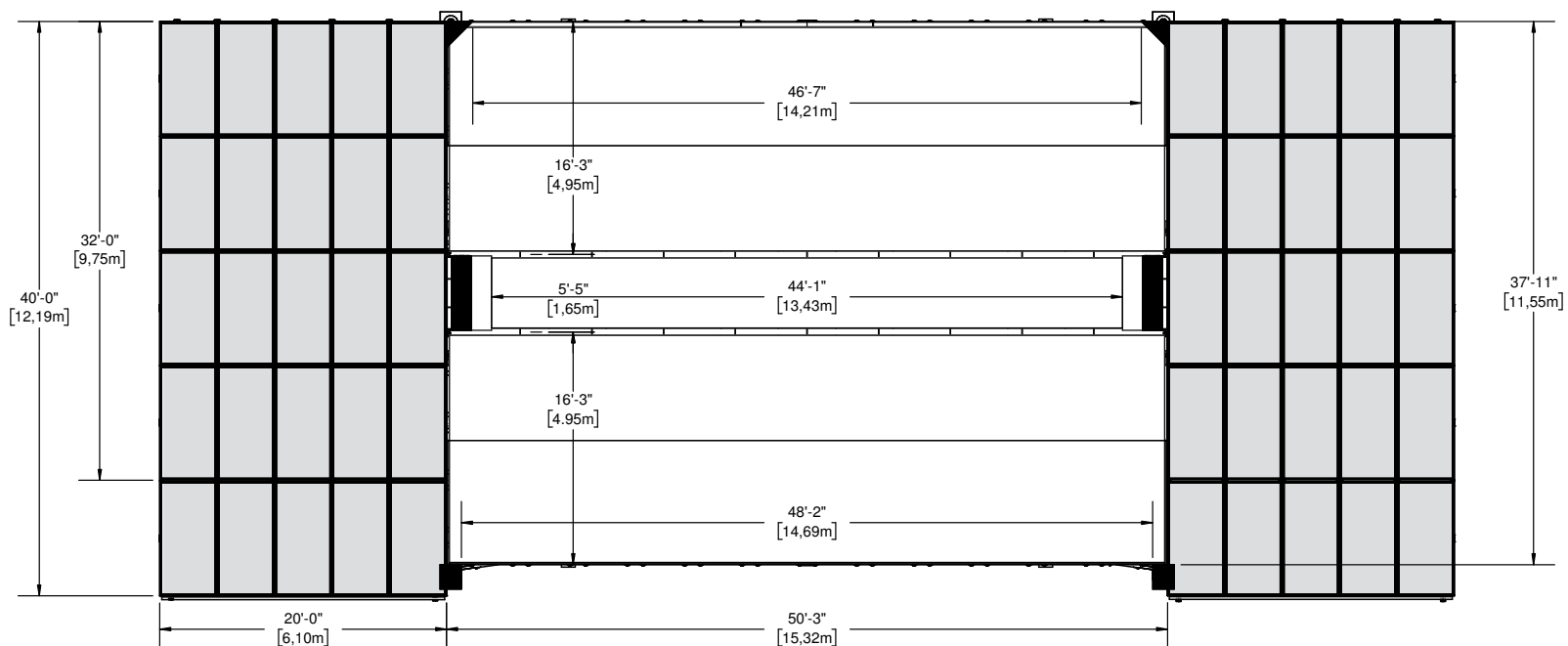


AVANT-SCÈNE

TOILE

Les plans peuvent contenir des accessoires optionnels. Ils peuvent être achetés ou loués séparément.

© 2020 - Tous droits réservés, Stageline Scène Mobile Inc. Toute adaptation ou reproduction de la totalité ou d'un extrait quelconque de ce document, y compris les plans et les dessins trouvés ci-haut, est strictement interdite sans l'autorisation écrite de Stageline Scène Mobile Inc. Les poids peuvent varier en fonction des options. Les spécifications techniques peuvent changer sans préavis. Les spécifications de scène sont sujets à changement sans préavis. Les valeurs sont présentées à titre de référence.



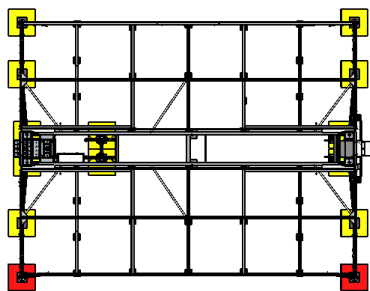
AVANT-SCÈNE

CAPACITÉ: 150 lbs/pi² (732kg/m²)

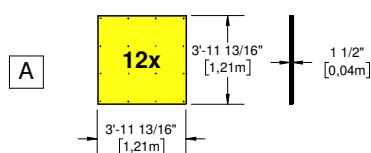
PLATFORME

Les plans peuvent contenir des accessoires optionnels. Ils peuvent être achetés ou loués séparément.

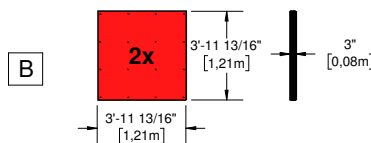
© 2020 - Tous droits réservés, Stageline Scène Mobile Inc. Toute adaptation ou reproduction de la totalité ou d'un extrait quelconque de ce document, y compris les plans et les dessins trouvés ci-haut, est strictement interdite sans l'autorisation écrite de Stageline Scène Mobile Inc. Les poids peuvent varier en fonction des options. Les spécifications techniques peuvent changer sans préavis. Les spécifications de scène sont sujets à changement sans préavis. Les valeurs sont présentées à titre de référence.



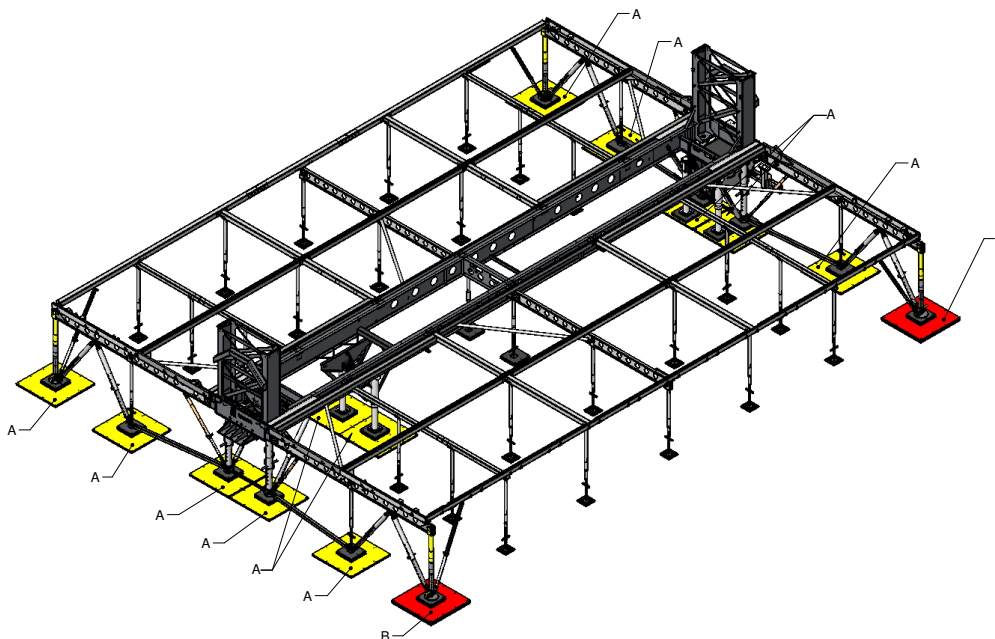
Pour une installation sur des surfaces d'asphalte ou de béton, les contreplaqués standards seront utilisés sans ajouter les contreplaqués 4'x4' (1,22m x 1,22m) ou 4'x8' (1,22m x 2,44m).



- 2x Contreplaqué 3/4" (19mm) DFP (Douglas Fir Plywood G1S ou équivalent)
- 32x Vis à bois #8 (16 vis de chaque côté)
ou
- 32x Clous 10D à double tête (16 clous de chaque côté)
ou
- un adhésif de construction appliqué selon les directives du fabricant



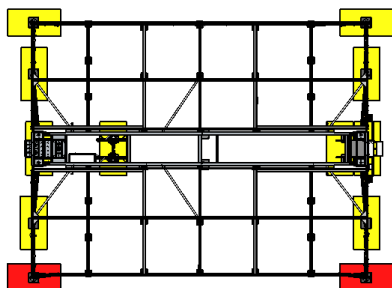
- 4x Contreplaqué 3/4" (19mm) DFP (Douglas Fir Plywood G1S ou équivalent)
- 32x Vis à bois #8 (16 vis de chaque côté)
ou
- 32x Clous 10D à double tête (16 clous de chaque côté)
ou
- un adhésif de construction appliqué selon les directives du fabricant



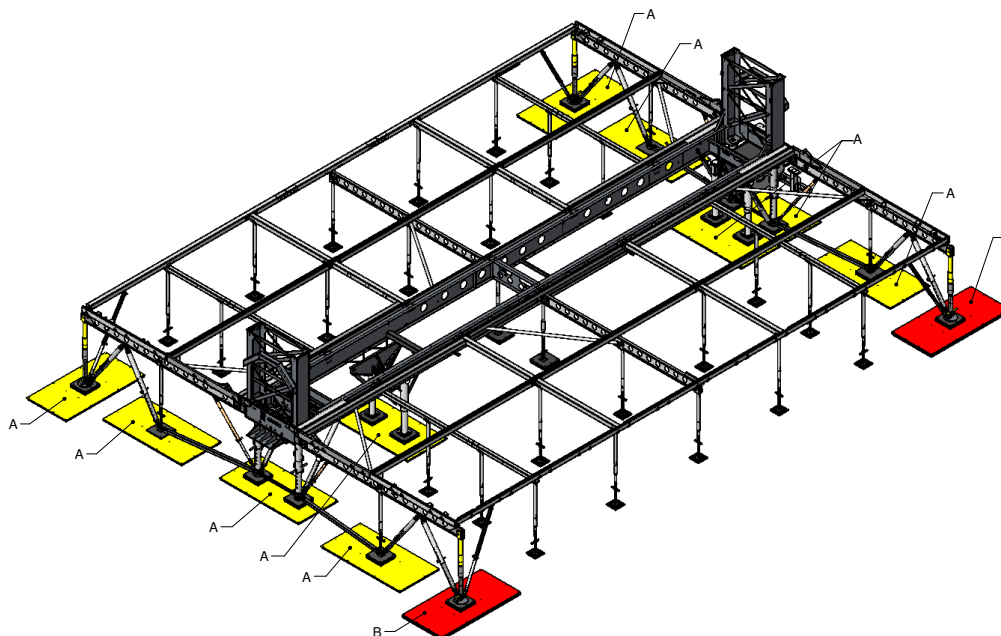
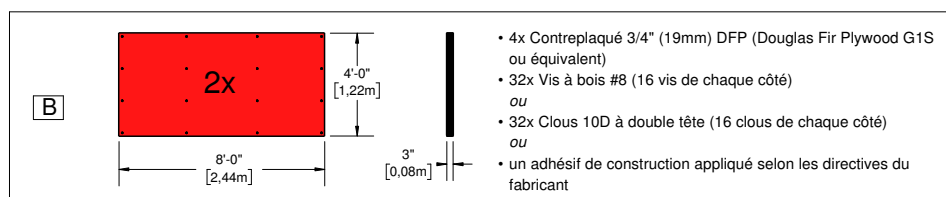
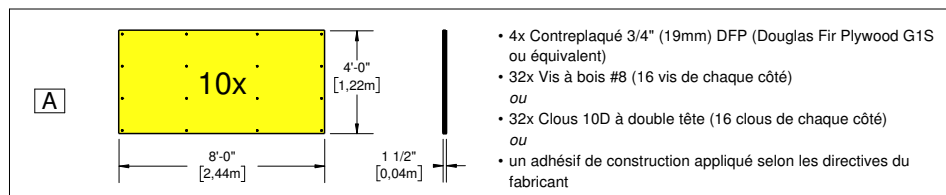
Type de surface	Exigences
Gazon	Ajout de contreplaqués spéciaux
Terre	Ajout de contreplaqués spéciaux
Sable	Faire une étude, ou protection de sol
Protection de sol	Contreplaqués standards
Béton	Contreplaqués standards

Les plans peuvent contenir des accessoires optionnels. Ils peuvent être achetés ou loués séparément.

© 2020 - Tous droits réservés, Stageline Scène Mobile Inc. Toute adaptation ou reproduction de la totalité ou d'un extrait quelconque de ce document, y compris les plans et les dessins trouvés ci-haut, est strictement interdite sans l'autorisation écrite de Stageline Scène Mobile Inc. Les poids peuvent varier en fonction des options. Les spécifications techniques peuvent changer sans préavis. Les spécifications de scène sont sujets à changement sans préavis. Les valeurs sont présentées à titre de référence.



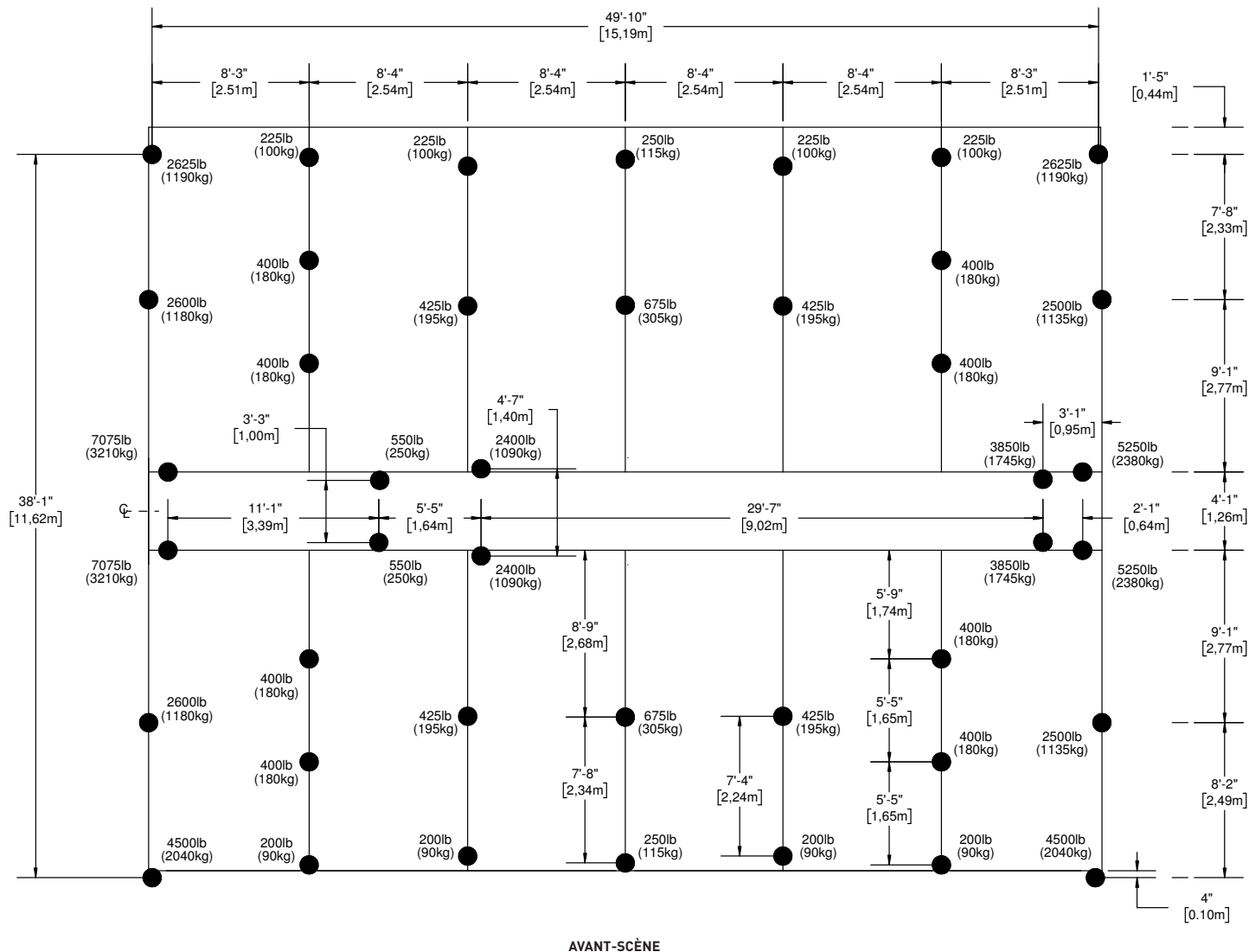
Pour une installation sur des surfaces d'asphalte ou de béton, les contreplaqués standards seront utilisés sans ajouter les contreplaqués 4'x4' (1,22m x 1,22m) ou 4'x8' (1,22m x 2,44m).



Type de surface	Exigences
<i>Gazon</i>	Ajout de contreplaqués spéciaux
<i>Terre</i>	Ajout de contreplaqués spéciaux
<i>Sable</i>	Faire une étude, ou protection de sol
<i>Protection de sol</i>	Contreplaqués standards
<i>Béton</i>	Contreplaqués standards

Les plans peuvent contenir des accessoires optionnels. Ils peuvent être achetés ou loués séparément.

© 2020 - Tous droits réservés, Stageline Scène Mobile Inc. Toute adaptation ou reproduction de la totalité ou d'un extrait quelconque de ce document, y compris les plans et les dessins trouvés ci-haut, est strictement interdite sans l'autorisation écrite de Stageline Scène Mobile Inc. Les poids peuvent varier en fonction des options. Les spécifications techniques peuvent changer sans préavis. Les spécifications de scène sont sujets à changement sans préavis. Les valeurs sont présentées à titre de référence.



● STABILISATEURS, SUPPORTS ET VÉRINS

Les plans peuvent contenir des accessoires optionnels. Ils peuvent être achetés ou loués séparément.

© 2020 - Tous droits réservés, Stageline Scène Mobile Inc. Toute adaptation ou reproduction de la totalité ou d'un extrait quelconque de ce document, y compris les plans et les dessins trouvés ci-haut, est strictement interdite sans l'autorisation écrite de Stageline Scène Mobile Inc. Les poids peuvent varier en fonction des options. Les spécifications techniques peuvent changer sans préavis. Les spécifications de scène sont sujets à changement sans préavis. Les valeurs sont présentées à titre de référence.

UNE COMPRÉHENSION APPROFONDIE DE LA DISTRIBUTION DES CHARGES PRÉSENTÉES DANS CE PLAN D'ACCROCHAGE EST REQUISE AFIN D'UTILISER CETTE SCÈNE MOBILE DE FAÇON SÉCURITAIRE, AINSI QUE POUR PROFITER AU MAXIMUM DES CAPACITÉS QU'ELLE PEUT OFFRIR.

Le toit de cette scène mobile peut offrir plusieurs options d'accrochage tenant compte de la capacité maximale des points, du positionnement et du type de charge.

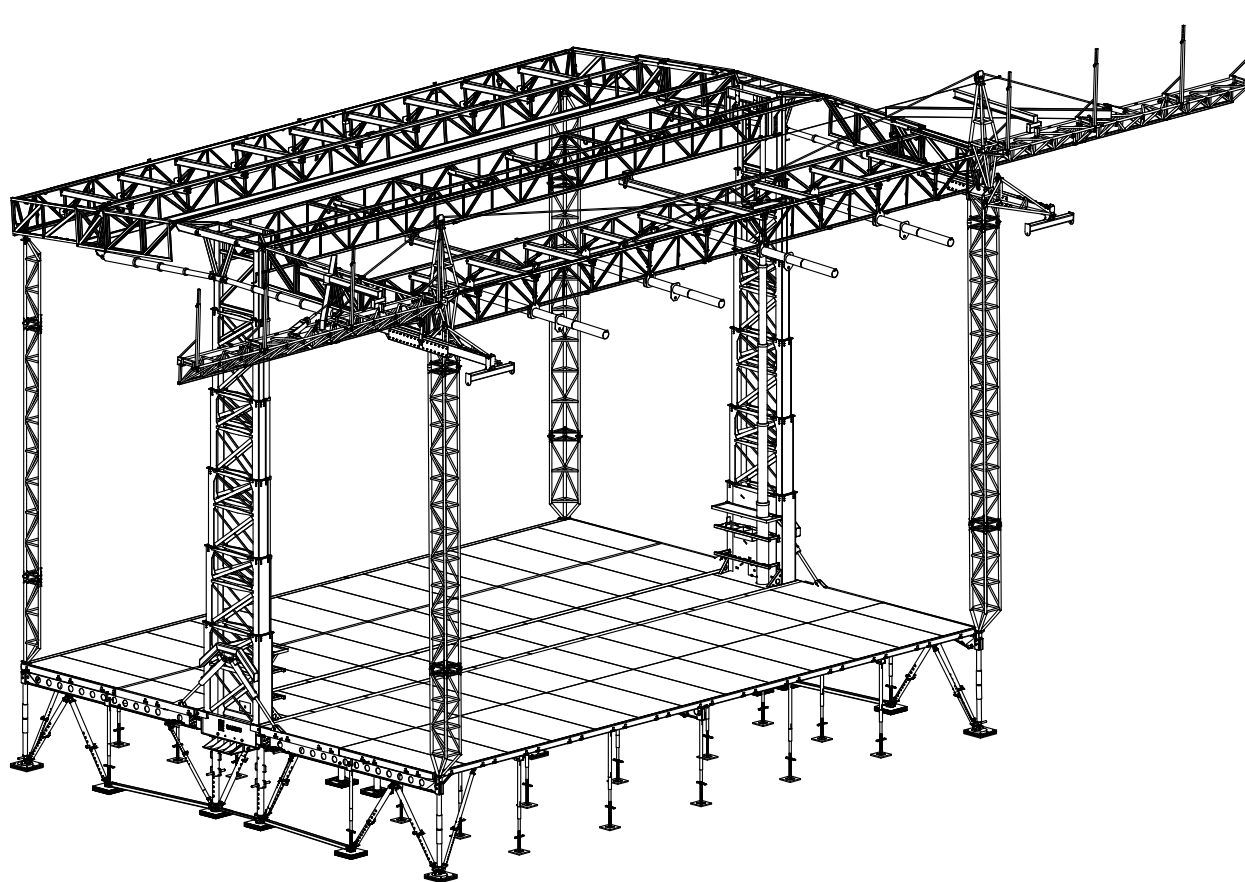
Il y a des tubes et des points d'accrochage, des fermes, ainsi que des poutres d'accrochages latérales.

Ce plan d'accrochage identifie et définit ces éléments d'accrochage, il inclue également la capacité de charge pour chacun de ces éléments et décrit les combinaisons maximales possibles entre eux.

Prendre note des exclusions, des sous-totaux d'un groupe, de l'équilibre des charges, de la capacité maximale de levage en charge du toit ainsi que de la capacité maximale du toit.

La capacité maximale du toit est inférieure à la somme du maximum des charges permises pour chacun des points.

Se référer au Manuel de l'Utilisateur pour les procédures de montage appropriées pour la scène et ses options.



Les informations contenues dans le présent document sont finales et doivent être interprétées ainsi. Elles sont tirées des dossiers de conception et résumées pour permettre à l'utilisateur de planifier les configurations d'accrochage. Il est donc essentiel que l'utilisateur suive et respecte les capacités et limitations décrites ici. Surcharger des composantes de la scène au-delà de leur limite peut entraîner des défaillances structurales, du dommage à l'équipement, ainsi que des blessures au personnel pouvant aller jusqu'à la mort. Stageline ne peut être tenu responsable si l'utilisateur lui-même ou par l'entremise d'un sous-contractant déroge de ce document et/ou du plan d'accrochage approuvé. Si une configuration particulière ne peut rencontrer les exigences du présent document, l'utilisateur responsable doit contacter Stageline pour obtenir une analyse de cas ainsi que des instructions supplémentaires. Des restrictions exceptionnelles peuvent s'appliquer.

Certaines autorités locales peuvent exiger que le plan d'accrochage soit signé et scellé par un membre d'un regroupement de professionnels reconnu pour permettre que la scène soit installée sur son territoire. Le présent document n'est pas destiné à servir ou à être utilisé à ces fins, ni ne peut remplacer un document officiel ou un certificat. Contacter les autorités responsables ou Stageline pour de plus amples détails.

Les plans peuvent contenir des accessoires optionnels. Ils peuvent être achetés ou loués séparément.

© 2020 - Tous droits réservés, Stageline Scène Mobile Inc. Toute adaptation ou reproduction de la totalité ou d'un extrait quelconque de ce document, y compris les plans et les dessins trouvés ci-haut, est strictement interdite sans l'autorisation écrite de Stageline Scène Mobile Inc. Les poids peuvent varier en fonction des options. Les spécifications techniques peuvent changer sans préavis. Les spécifications de scène sont sujettes à changement sans préavis. Les valeurs sont présentées à titre de référence.

RESTRICTIONS D'ACCROCHAGE :

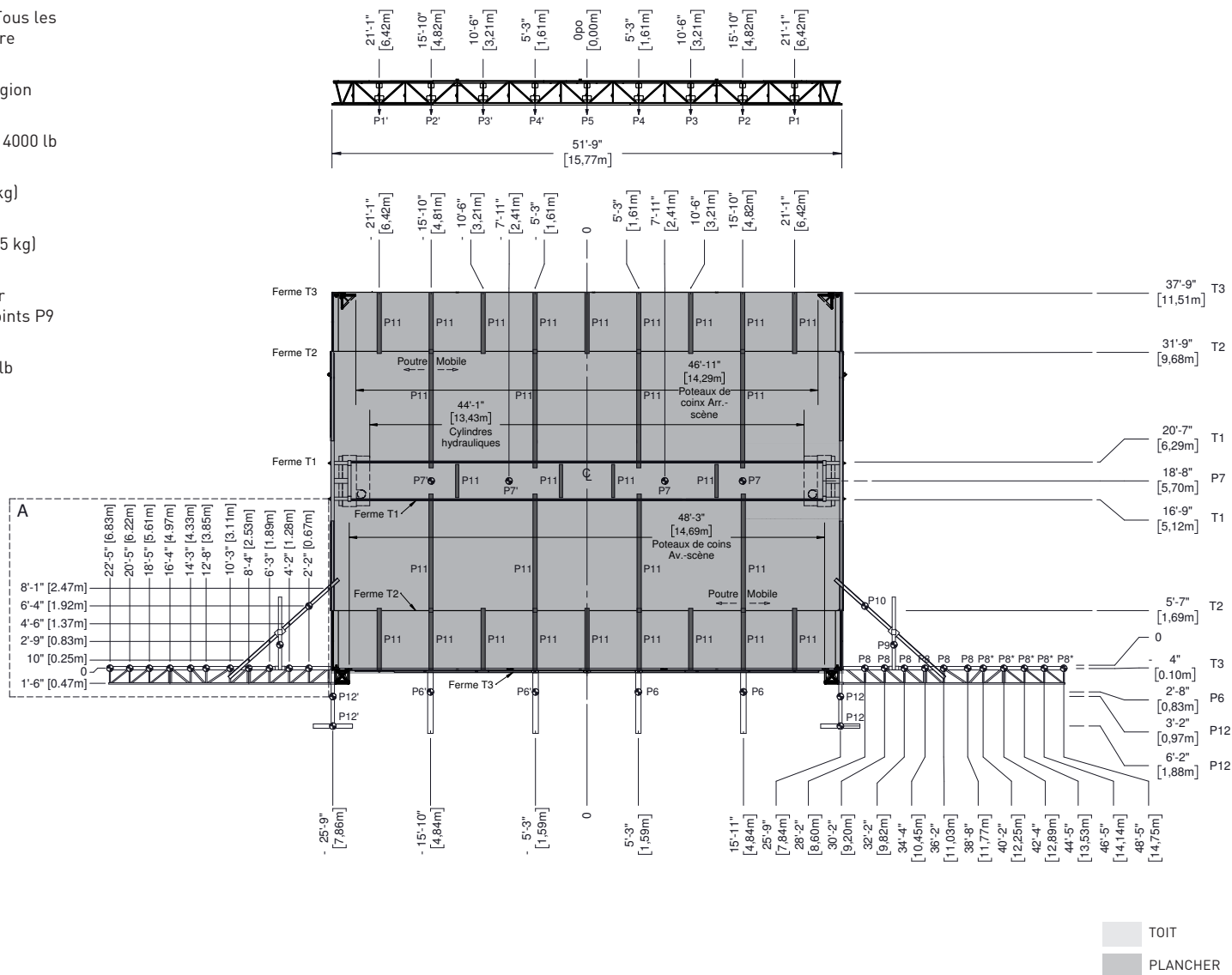
- CAPACITÉ PORTANTE MAXIMALE: 94 000 lb (42 638 kg). Tous les poteaux de coins et les colonnes télescopiques doivent être installés, goupillés et sécurisés.
- La somme de toutes les charges sur les points dans la région "A", de chaque côté, ne peut excéder 12 000 lb (5445 kg).
- La charge totale sur les points P9 et P10 ne peut excéder 4000 lb (1815 kg), de chaque côté.
- La charge totale sur les P6 ne peut excéder 2000 lb (910 kg) par côté.
- La charge totale sur les P12 ne peut excéder 4000 lb (1815 kg) par côté.
- La capacité des poutres d'accrochages latérales doit tenir compte de la redistribution des charges provenant des points P9 et P10.
- La charge totale sur les points P8* ne peut excéder 2000 lb (907 kg) par côté.
- Les charges appliquées sur les P6 et les P11 doivent être considérées en tant que charge sur les points des fermes adjacentes.

RESTRICTIONS DE LEVAGE :

- CAPACITÉ DE LEVAGE MAXIMALE: 4000 lb (1814 kg).
- La charge asymétrique maximale entre l'avant-scène et l'arrière-scène ne peut excéder 2000 lb (910 kg), incluant les charges sur les fermes T1.
- En levant, s'assurer que les charges sont distribuées également entre les côtés gauche et droit du toit.

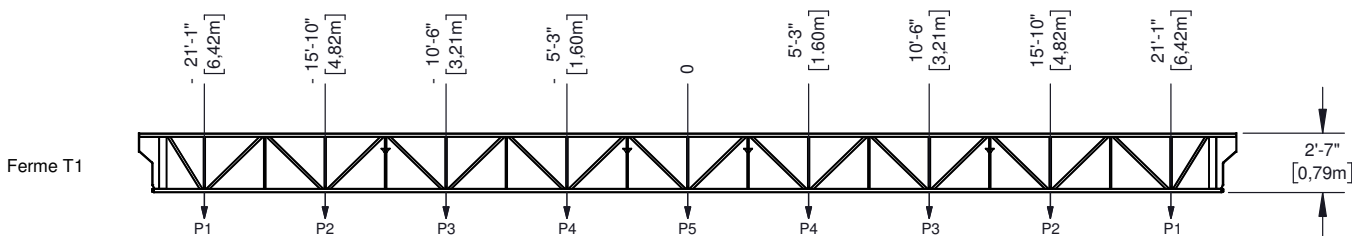
NOTES :

- Les supports de ligne source peuvent être placés à 2'2" (0,67 m), 4'2" (1,28 m) ou à 6'3" (1,89 m) du panneau d'extension de toit.
- Les poutres mobiles doivent être installées uniquement aux points d'accrochages des fermes.

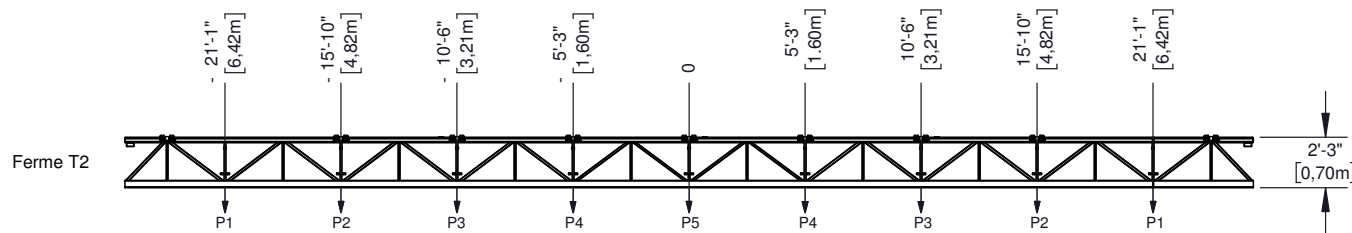


Les plans peuvent contenir des accessoires optionnels. Ils peuvent être achetés ou loués séparément.

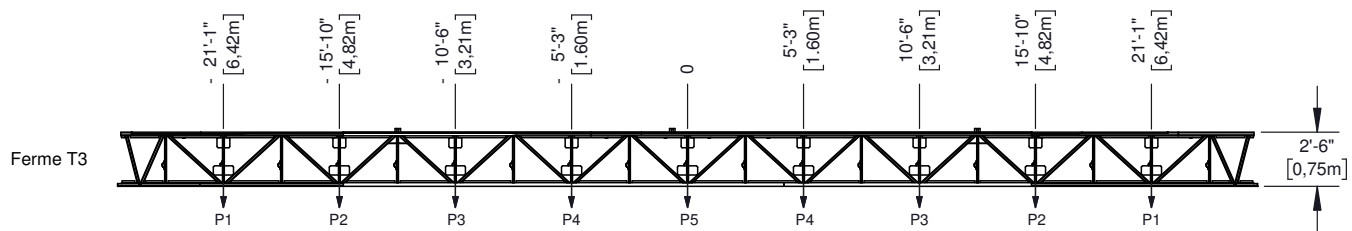
© 2020 - Tous droits réservés, Stageline Scène Mobile Inc. Toute adaptation ou reproduction de la totalité ou d'un extrait quelconque de ce document, y compris les plans et les dessins trouvés ci-haut, est strictement interdite sans l'autorisation écrite de Stageline Scène Mobile Inc. Les poids peuvent varier en fonction des options. Les spécifications techniques peuvent changer sans préavis. Les spécifications de scène sont sujets à changement sans préavis. Les valeurs sont présentées à titre de référence.



$$\text{Ferme T1}^{**}: \frac{\text{Charge P1}}{\text{Capacité P1}} + \frac{\text{Charge P2}}{\text{Capacité P2}} + \frac{\text{Charge P3}}{\text{Capacité P3}} + \frac{\text{Charge P4}}{\text{Capacité P4}} + \frac{\text{Charge P5}}{\text{Capacité P5}} \leq 1.00$$



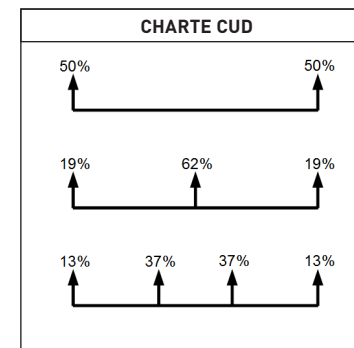
$$\text{Ferme T2}^{**}: \frac{\text{Charge P1}}{\text{Capacité P1}} + \frac{\text{Charge P2}}{\text{Capacité P2}} + \frac{\text{Charge P3}}{\text{Capacité P3}} + \frac{\text{Charge P4}}{\text{Capacité P4}} + \frac{\text{Charge P5}}{\text{Capacité P5}} \leq 1.00$$



$$\text{Ferme T3}^{**}: \frac{\text{Charge P1}}{\text{Capacité P1}} + \frac{\text{Charge P2}}{\text{Capacité P2}} + \frac{\text{Charge P3}}{\text{Capacité P3}} + \frac{\text{Charge P4}}{\text{Capacité P4}} + \frac{\text{Charge P5}}{\text{Capacité P5}} \leq 1.00$$

CAPACITÉ PORTANTE DES FERMES					
	P1	P2	P3	P4	P5
T1	5000 Lb 2270 Kg	4000 Lb 1815 Kg	3000 Lb 1360 Kg	2000 Lb 910 Kg	3000 Lb 1360 Kg
T2	5000 Lb 2270 Kg	4000 Lb 1815 Kg	4000 Lb 1815 Kg	4000 Lb 1815 Kg	6000 Lb 2720 Kg
Upstage T3	5000 Lb 2270 Kg	4000 Lb 1815 Kg	3000 Lb 1360 Kg	2000 Lb 910 Kg	3000 Lb 1360 Kg
Downstage T3	7000 Lb 3175 Kg	6000 Lb 2720 Kg	4000 Lb 1815 Kg	2500 Lb 1135 Kg	4500 Lb 2040 Kg

CAPACITÉ PORTANTE MAXIMALE		
Point No.	Lbs	Kg
P6, P7, P8, P8*	2000	910
P9, P10, P11	4000	1815
P12	4000	1815



** Valable uniquement pour les charges symétriques. Dans d'autres cas, contactez Stageline pour obtenir de l'aide.

Les plans peuvent contenir des accessoires optionnels. Ils peuvent être achetés ou loués séparément.

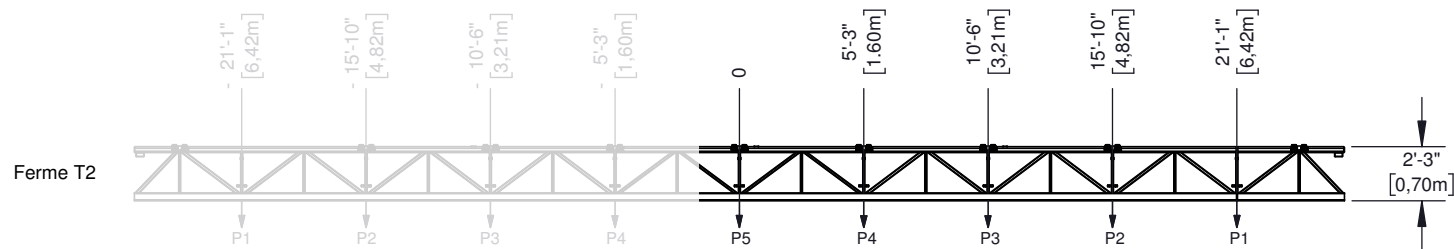
© 2020 - Tous droits réservés, Stageline Scène Mobile Inc. Toute adaptation ou reproduction de la totalité ou d'un extrait quelconque de ce document, y compris les plans et les dessins trouvés ci-haut, est strictement interdite sans l'autorisation écrite de Stageline Scène Mobile Inc. Les poids peuvent varier en fonction des options. Les spécifications techniques peuvent changer sans préavis. Les spécifications de scène sont sujets à changement sans préavis. Les valeurs sont présentées à titre de référence.

POUR CALCULER LA CHARGE SUR UNE FERME DE SAM575, UTILISER LA MÉTHODE SUIVANTE.

Chacune des fermes dans le toit peuvent être vues comme étant 2 fermes superposées et qui partagent le point du centre.

Exemples : T2 sur une SAM575.

Les points, de gauche à droite sont : P1', P2', P3', P4', P5, P4, P3, P2 et P1. Nous n'allons calculer les charges que sur un côté de la ferme, c.-à-d. de P1 à P5.



EXEMPLE DE CALCUL #1 :

1 poutrelle d'éclairage sur 2 moteurs, le total de la charge uniformément distribuée est de 8000lbs.

Les moteurs sont suspendus aux P1.

- 0.50×8000 (50% de la charge, voir charte CUD) / 5000 (la capacité de P1 sur la ferme T2) = 0.8.
- $0.8 = 80\%$, puisque 1.00 représente 100 %.

Donc, la ferme T2 est chargée à 80% de sa capacité.

EXEMPLE DE CALCUL #2 :

1 poutrelle d'éclairage sur 3 moteurs, le total de la charge uniformément distribuée est de 8000lbs. Les moteurs sont suspendus aux points P1', P5, P1.

- **P1**
 0.19×8000 (19% de la charge, voir charte CUD) / 5000 (capacité de P1) = 0.30, donc ce point utilisera 30% de la capacité de la ferme.
- **P5**
 0.62×8000 (62% de la charge, voir charte CUD) / 6000 (capacité de P5) = 0.83, 83% de la capacité de la ferme.

Maintenant que nous avons les charges sur les deux points, nous devons les additionner pour déterminer la charge totale sur la ferme.

$$0.30 + 0.83 = 1.13$$

Donc la ferme T2 est à 113% de sa capacité maximale, ce qui est surchargé.

EXEMPLE DE CALCUL #3 :

1 poutrelle d'éclairage sur 4 moteurs, le total de la charge uniformément distribuée est de 8000lbs. Les moteurs sont suspendus aux points P1', P3', P3 et P1.

- **P1**
 0.13×8000 (13% de la charge, voir charte CUD) / 5000 (capacité de P1) = 0.21, donc ce point utilisera 21% de la capacité de la ferme.
- **P3**
 0.37×8000 (37% de la charge, voir charte CUD) / 4000 (capacité de P3) = 0.74

Maintenant que nous avons les charges pour chaque point, nous devons les additionner pour déterminer la charge totale sur la ferme.

$$0.21 + 0.74 = 0.95$$

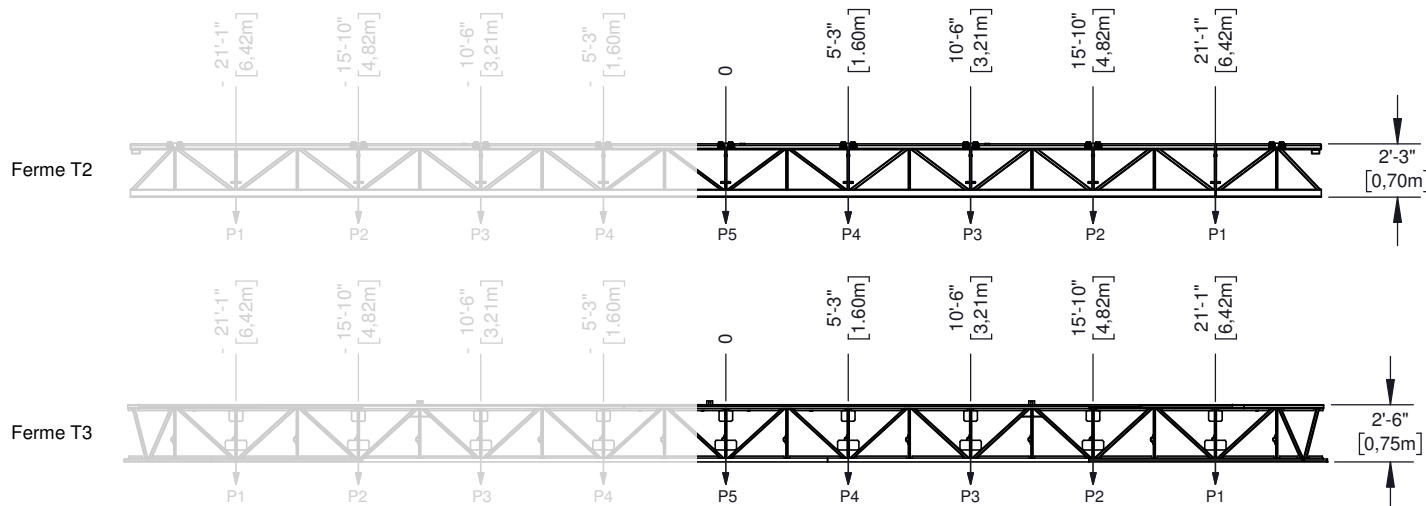
Donc la ferme T2 est à 95% de sa capacité maximale.

POUR CALCULER LA CHARGE SUR UNE FERME DE SAM575, UTILISER LA MÉTHODE SUIVANTE.

Chacune des fermes dans le toit peuvent être vues comme étant 2 fermes superposées et qui partagent le point du centre.

Exemple : T2 et T3 sur une SAM575.

Les points, de gauche à droite sont : P1', P2', P3', P4', P5, P4, P3, P2 et P1. Nous n'allons calculer les charges que sur un côté de la ferme, c.-à-d. de P1 à P5.



EXEMPLE DE CALCUL #4 :

1 écran sur 4 moteurs, le total de la charge uniformément distribuée est de 8000 lb. Les moteurs sont suspendus à une distance de 4' devant la ferme T3 d'arrière-scène, sur les points P11 (poutres mobiles), devant les points P2', P4', P4 et P2.

- Distribution des charges sur les fermes

Ferme T2 = 4' (distance devant T3) / 6' (distance entre T2 et T3) = 0.67, donc 67% de la charge sera redistribuée sur la ferme T2

Ferme T3 = 2' (distance devant T2) / 6' (distance entre T2 et T3) = 0.33, donc 33% de la charge sera redistribuée sur la ferme T3

- T2, P2

0.13 x 8000 (13% de la charge, voir charte CUD) x 0.67 (transfert de charge sur T2) / 4000 (capacité de P2) = 0.17, donc ce point utilisera 17% de la capacité de la ferme.

- T2, P4

0.37 x 8000 (37% de la charge, voir charte CUD) x 0.67 (transfert de charge sur T2) / 4000 (capacité de P4) = 0.50, donc ce point utilisera 50% de la capacité de la ferme.

Maintenant que nous avons les charges sur les deux points, nous devons les additionner pour déterminer la charge totale sur la ferme T2.

$$0.17 + 0.50 = 0.67$$

Donc la ferme T2 est à 67% de sa capacité maximale.

- T3, P2

0.13 x 8000 (13% de la charge, voir charte CUD) x 0.33 (transfert de charge sur T3) / 4000 (capacité de P2) = 0.09, donc ce point utilisera 9% de la capacité de la ferme.

- T3, P4

0.37 x 8000 (37% de la charge, voir charte CUD) x 0.33 (transfert de charge sur T3) / 2000 (capacité de P4) = 0.49, donc ce point utilisera 49% de la capacité de la ferme.

Maintenant que nous avons les charges sur les deux points, nous devons les additionner pour déterminer la charge totale sur la ferme T3.

$$0.09 + 0.49 = 0.58$$

Donc la ferme T3 est à 58% de sa capacité maximale.

- P11 @ P2

0.13 x 8000 (13% de la charge, voir charte CUD) / 4000 (capacité de P11) = 0.26, donc ce point utilisera 26% de la capacité de la poutre.

- P11 @ P4

0.37 x 8000 (37% de la charge, voir charte CUD) / 4000 (capacité de P11) = 0.74, donc ce point utilisera 74% de la capacité de la poutre.

Donc, les charges aux P11 n'excèdent pas la capacité des poutres mobiles.