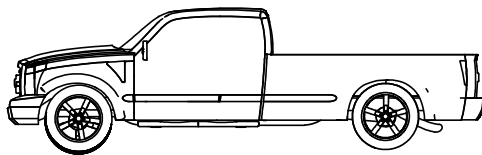
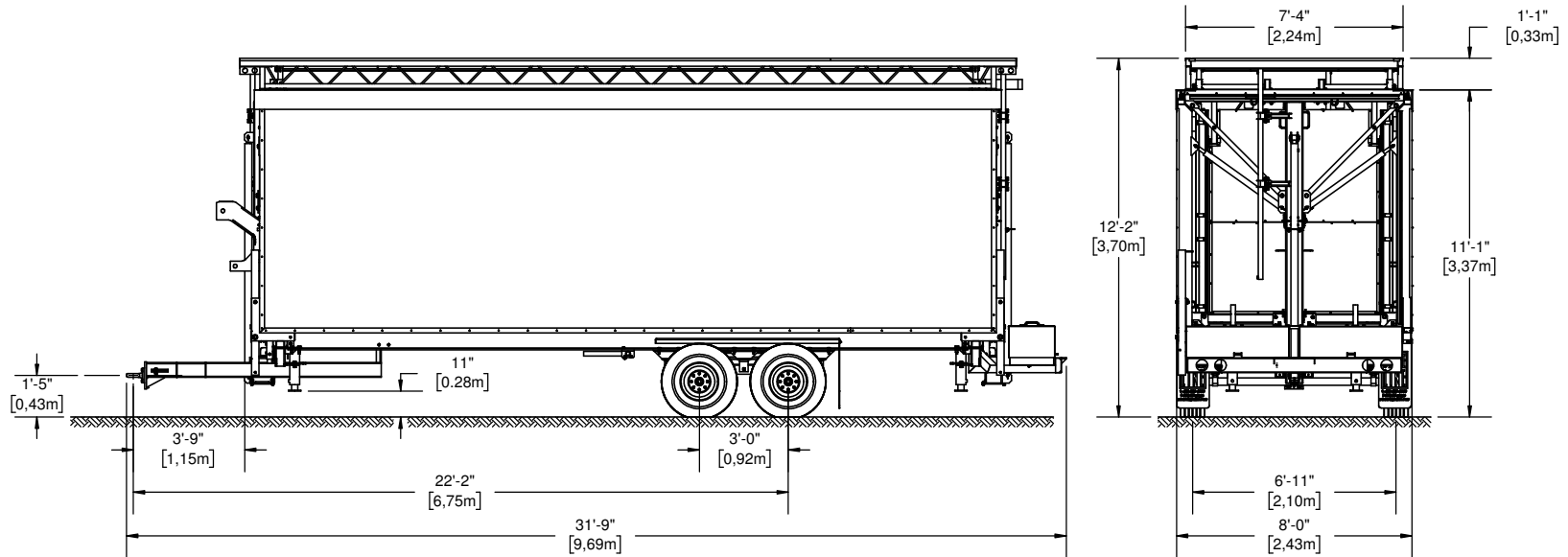




SL100 MIX
DESSINS TECHNIQUES
2020

Attelage de remorque Option A
Timon / Anneau d'attelage

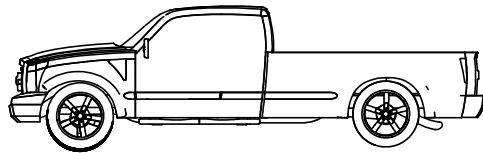
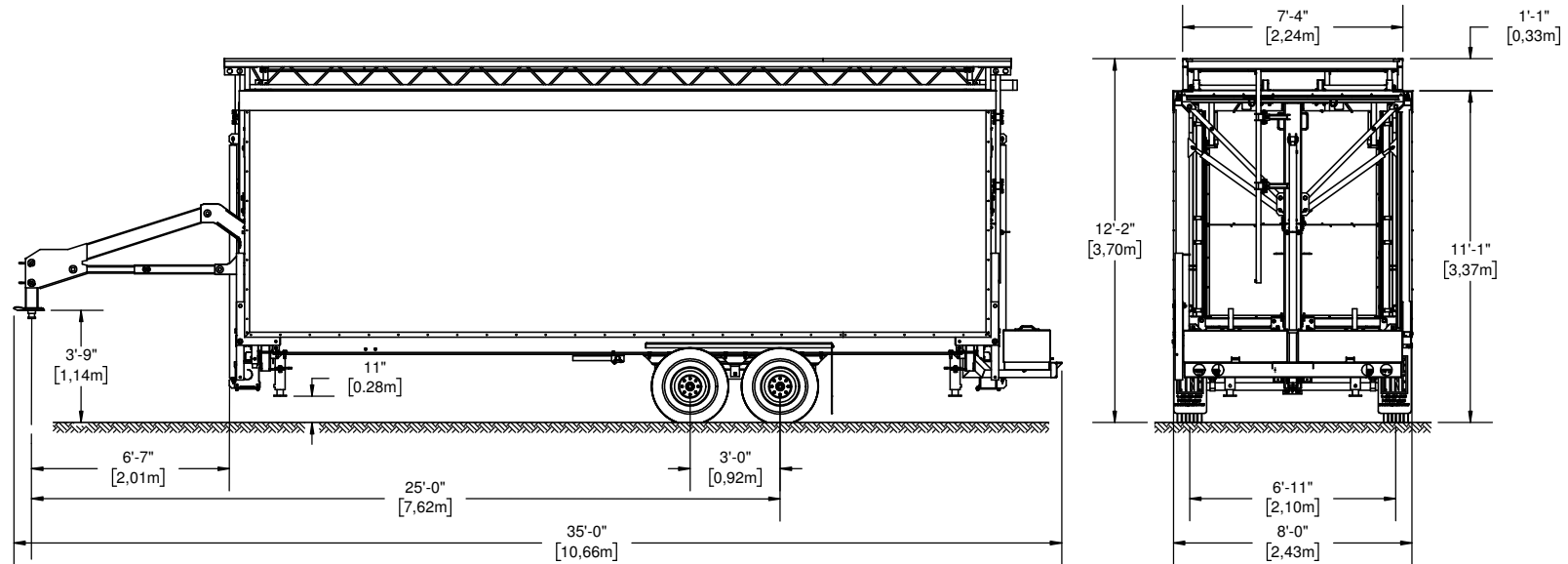


Masse SL100MIX	À Vide		Équipement Standard		Capacité Maximale	
	Lbs	Kg	Lbs	Kg	Lbs	Kg
Masse Totale	10685	4846	14198	6440	15000	6804
Masse sur Essieux	8845	4011	11754	5331	14000	6350
Masse sur Attelage	1840	835	2444	1109	3750	1700

Les plans peuvent contenir des accessoires optionnels. Ils peuvent être achetés ou loués séparément.

© 2020 - Tous droits réservés, Stageline Scène Mobile Inc. Toute adaptation ou reproduction de la totalité ou d'un extrait quelconque de ce document, y compris les plans et les dessins trouvés ci-haut, est strictement interdite sans l'autorisation écrite de Stageline Scène Mobile Inc. Les poids peuvent varier en fonction des options. Les spécifications techniques peuvent changer sans préavis. Les spécifications de scène sont sujets à changement sans préavis. Les valeurs sont présentées à titre de référence.

Attelage de remorque Option B
Col-de-cygne / Pivot d'attelage

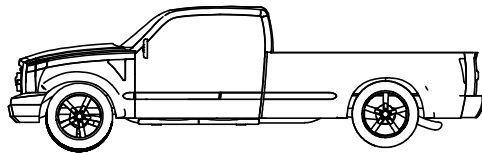
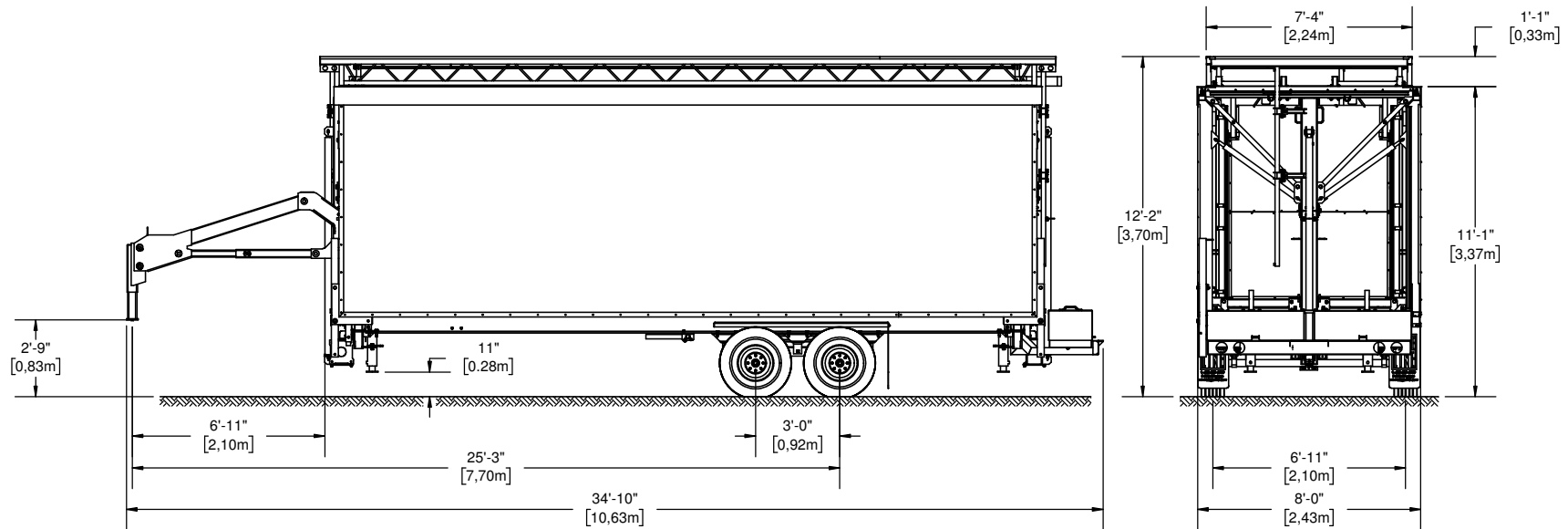


Masse SL100MIX	À Vide		Équipement Standard		Capacité Maximale	
	Lbs	Kg	Lbs	Kg	Lbs	Kg
Masse Totale	10685	4846	14198	6440	15000	6804
Masse sur Essieux	8845	4011	11754	5331	14000	6350
Masse sur Attelage	1840	835	2444	1109	3750	1700

Les plans peuvent contenir des accessoires optionnels. Ils peuvent être achetés ou loués séparément.

© 2020 - Tous droits réservés, Stageline Scène Mobile Inc. Toute adaptation ou reproduction de la totalité ou d'un extrait quelconque de ce document, y compris les plans et les dessins trouvés ci-haut, est strictement interdite sans l'autorisation écrite de Stageline Scène Mobile Inc. Les poids peuvent varier en fonction des options. Les spécifications techniques peuvent changer sans préavis. Les spécifications de scène sont sujettes à changement sans préavis. Les valeurs sont présentées à titre de référence.

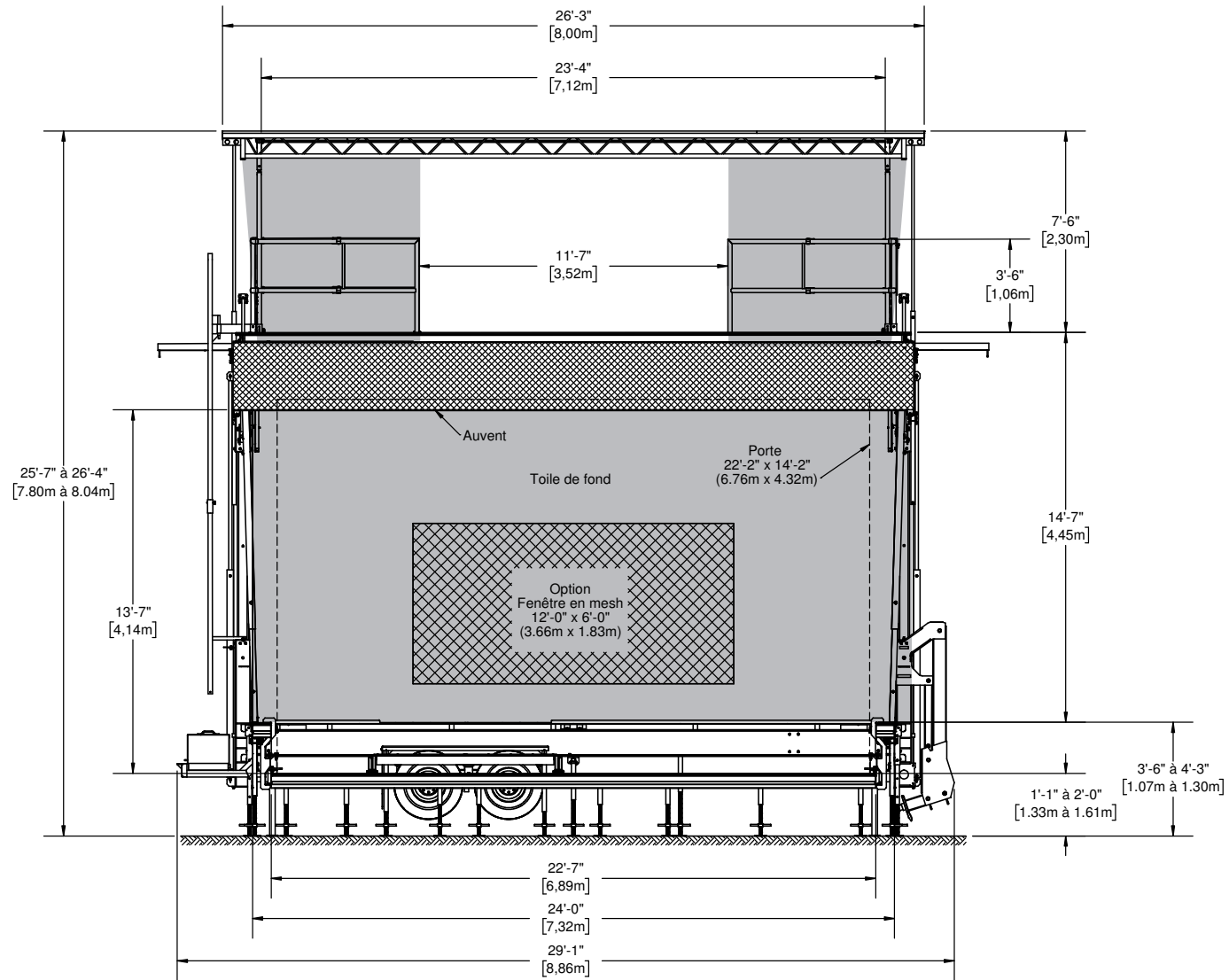
Attelage de remorque Option C
Col-de-cygne / Coupleur 2"



Masse SL100MIX	À Vide		Équipement Standard		Capacité Maximale	
	Lbs	Kg	Lbs	Kg	Lbs	Kg
Masse Totale	10685	4846	14198	6440	15000	6804
Masse sur Essieux	8845	4011	11754	5331	14000	6350
Masse sur Attelage	1840	835	2444	1109	3750	1700

Les plans peuvent contenir des accessoires optionnels. Ils peuvent être achetés ou loués séparément.

© 2020 - Tous droits réservés, Stageline Scène Mobile Inc. Toute adaptation ou reproduction de la totalité ou d'un extrait quelconque de ce document, y compris les plans et les dessins trouvés ci-haut, est strictement interdite sans l'autorisation écrite de Stageline Scène Mobile Inc. Les poids peuvent varier en fonction des options. Les spécifications techniques peuvent changer sans préavis. Les spécifications de scène sont sujets à changement sans préavis. Les valeurs sont présentées à titre de référence.

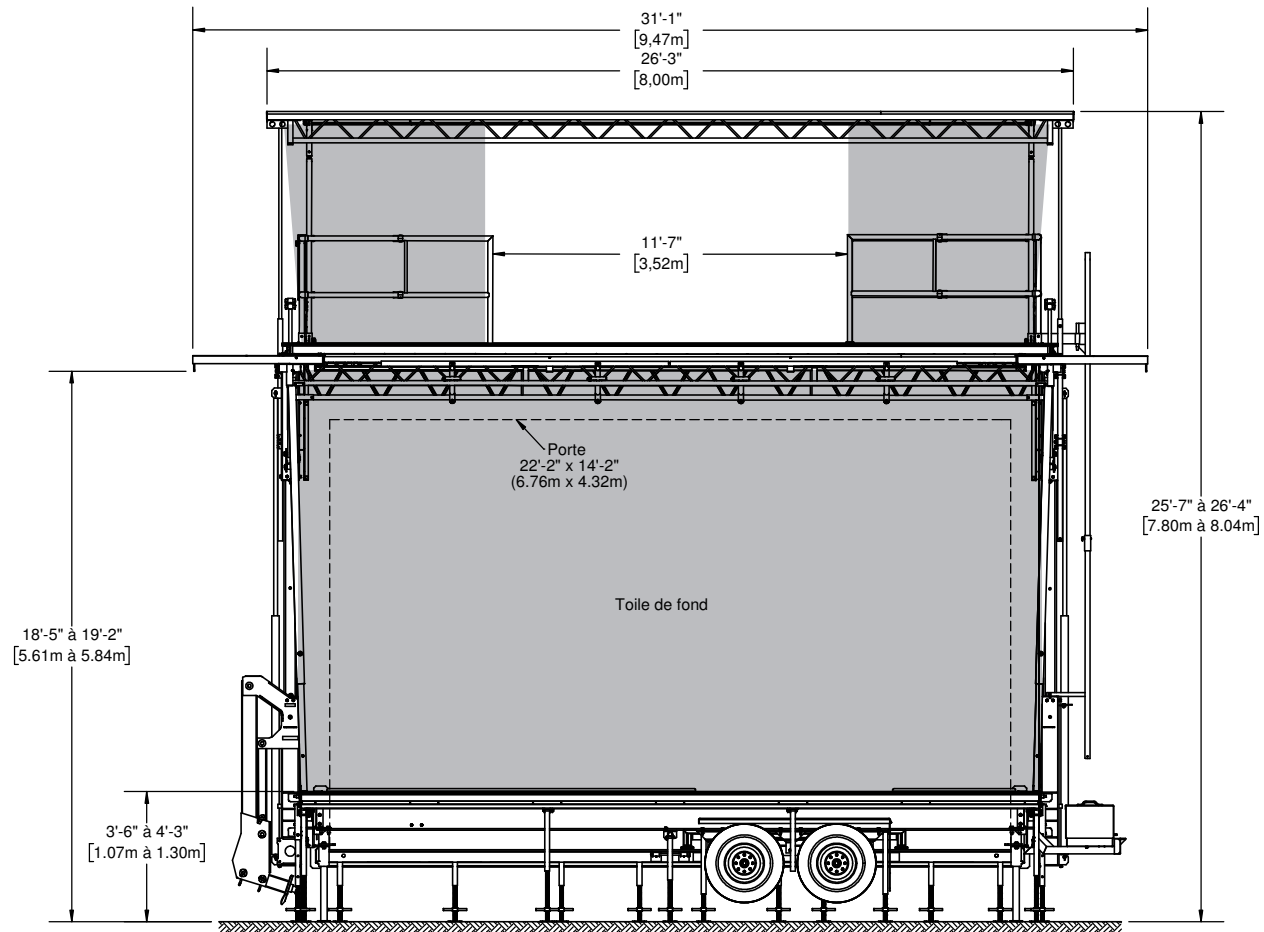


SCRIM

TOILE

Les plans peuvent contenir des accessoires optionnels. Ils peuvent être achetés ou loués séparément.

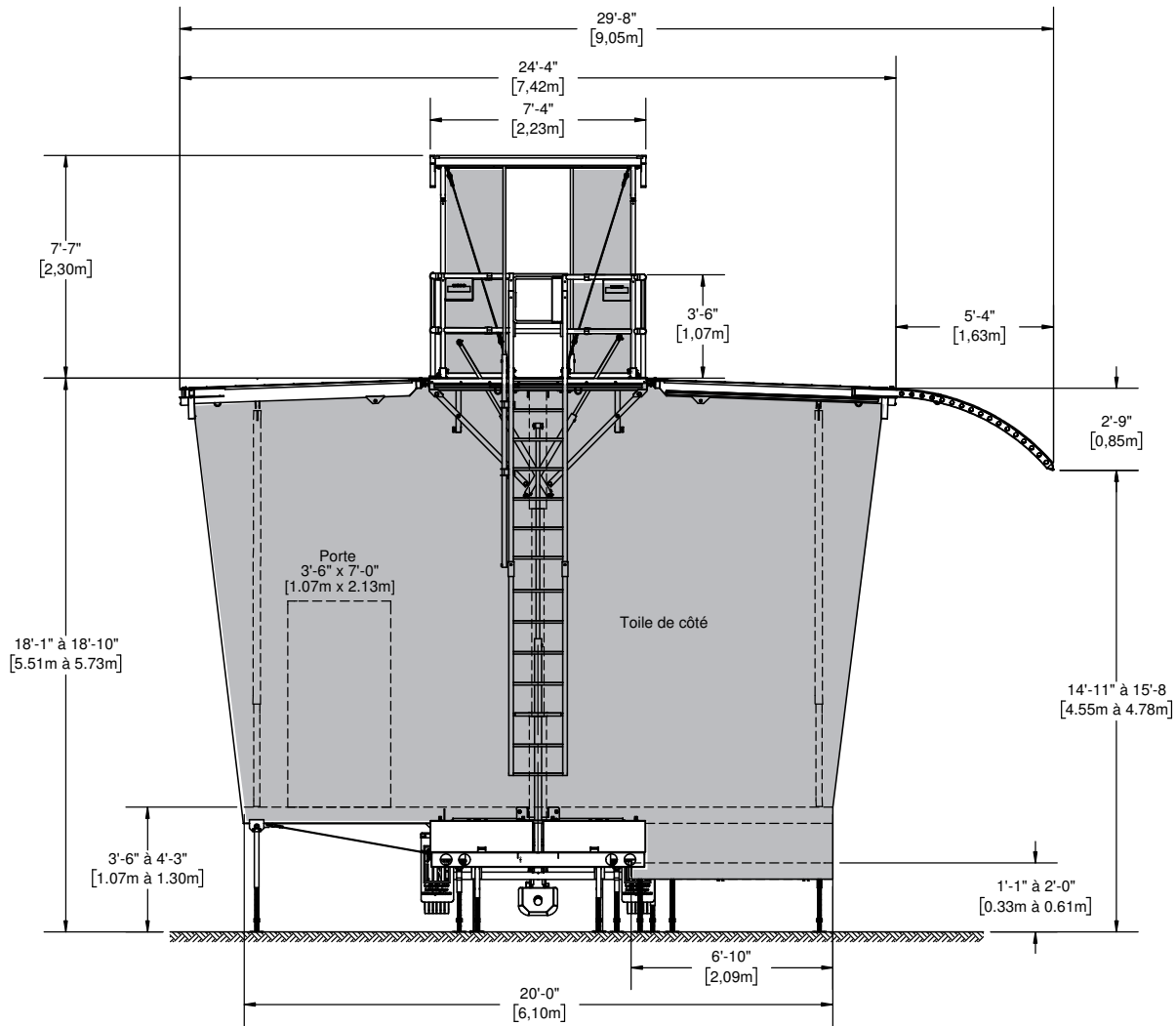
© 2020 - Tous droits réservés, Stageline Scène Mobile Inc. Toute adaptation ou reproduction de la totalité ou d'un extrait quelconque de ce document, y compris les plans et les dessins trouvés ci-haut, est strictement interdite sans l'autorisation écrite de Stageline Scène Mobile Inc. Les poids peuvent varier en fonction des options. Les spécifications techniques peuvent changer sans préavis. Les spécifications de scène sont sujets à changement sans préavis. Les valeurs sont présentées à titre de référence.



TOILE

Les plans peuvent contenir des accessoires optionnels. Ils peuvent être achetés ou loués séparément.

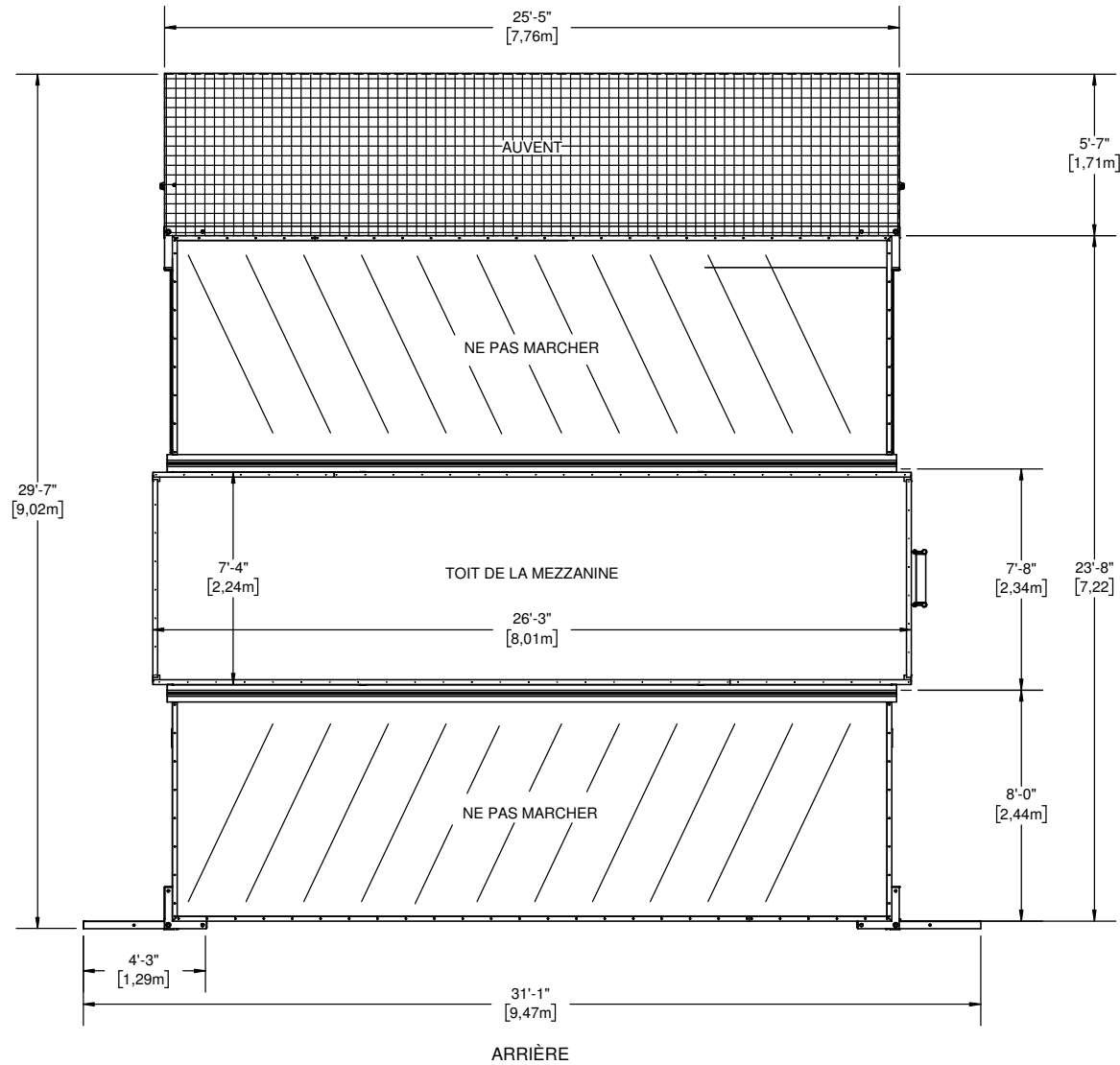
© 2020 - Tous droits réservés, Stageline Scène Mobile Inc. Toute adaptation ou reproduction de la totalité ou d'un extrait quelconque de ce document, y compris les plans et les dessins trouvés ci-haut, est strictement interdite sans l'autorisation écrite de Stageline Scène Mobile Inc. Les poids peuvent varier en fonction des options. Les spécifications techniques peuvent changer sans préavis. Les spécifications de scène sont sujets à changement sans préavis. Les valeurs sont présentées à titre de référence.



TOILE

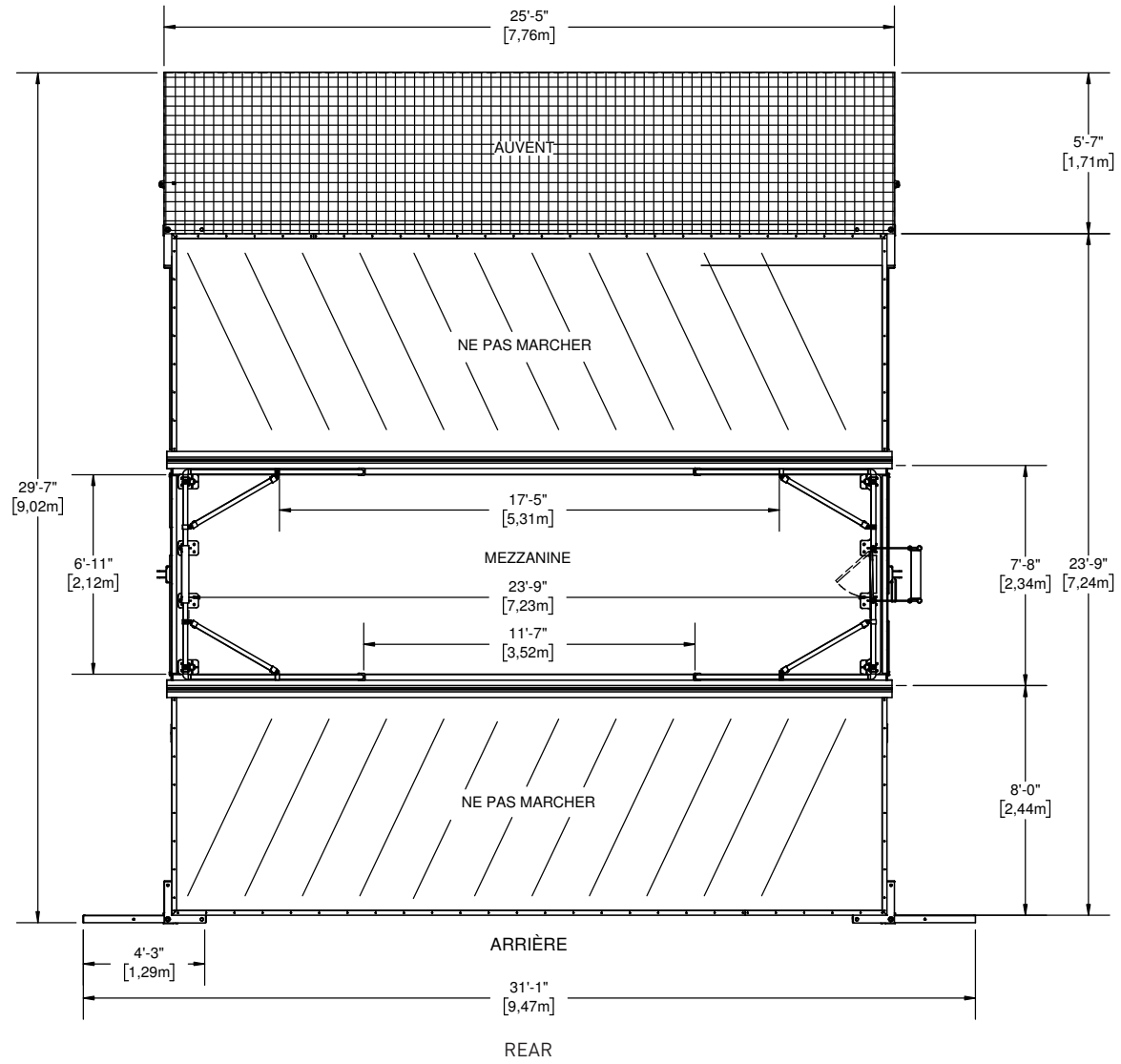
Les plans peuvent contenir des accessoires optionnels. Ils peuvent être achetés ou loués séparément.

© 2020 - Tous droits réservés, Stageline Scène Mobile Inc. Toute adaptation ou reproduction de la totalité ou d'un extrait quelconque de ce document, y compris les plans et les dessins trouvés ci-haut, est strictement interdite sans l'autorisation écrite de Stageline Scène Mobile Inc. Les poids peuvent varier en fonction des options. Les spécifications techniques peuvent changer sans préavis. Les spécifications de scène sont sujets à changement sans préavis. Les valeurs sont présentées à titre de référence.



Les plans peuvent contenir des accessoires optionnels. Ils peuvent être achetés ou loués séparément.

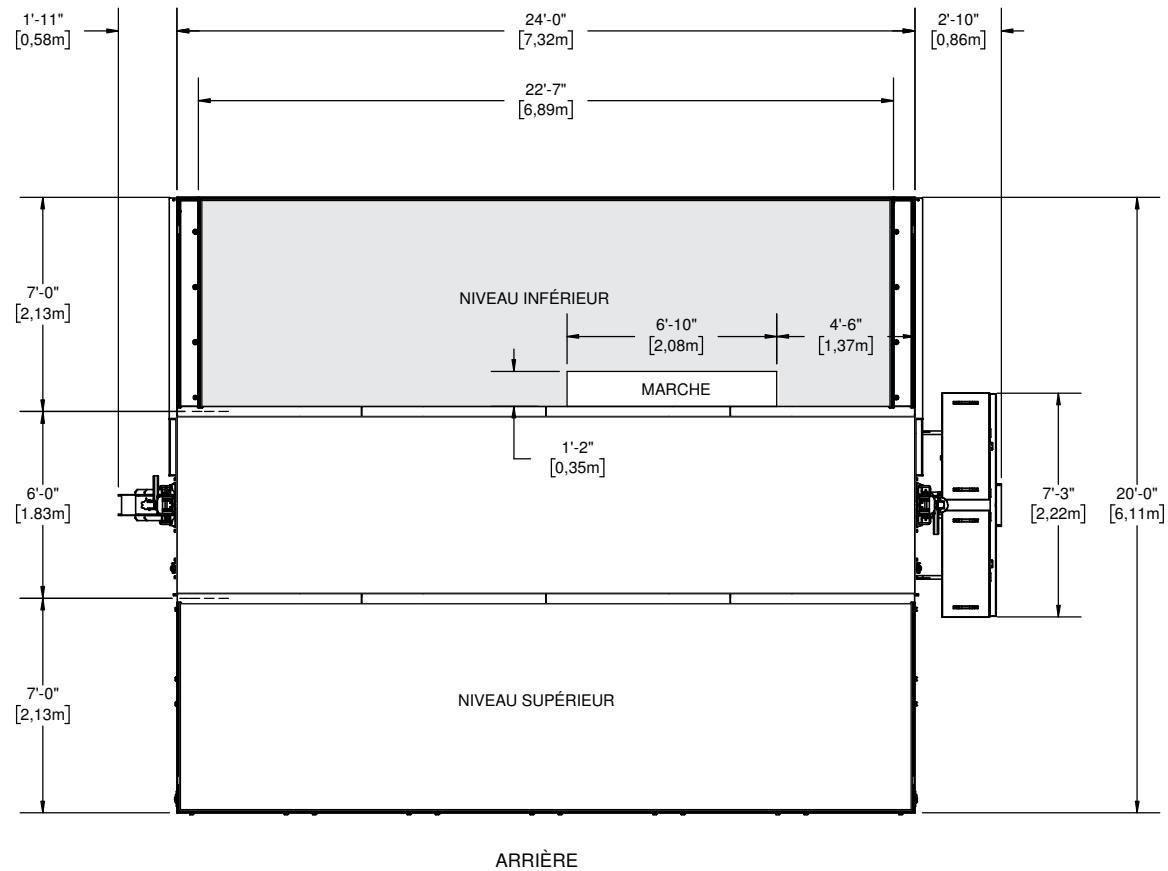
© 2020 - Tous droits réservés, Stageline Scène Mobile Inc. Toute adaptation ou reproduction de la totalité ou d'un extrait quelconque de ce document, y compris les plans et les dessins trouvés ci-haut, est strictement interdite sans l'autorisation écrite de Stageline Scène Mobile Inc. Les poids peuvent varier en fonction des options. Les spécifications techniques peuvent changer sans préavis. Les spécifications de scène sont sujets à changement sans préavis. Les valeurs sont présentées à titre de référence.



CAPACITÉ : 20lbs/pi² (98kg/m²)

Les plans peuvent contenir des accessoires optionnels. Ils peuvent être achetés ou loués séparément.

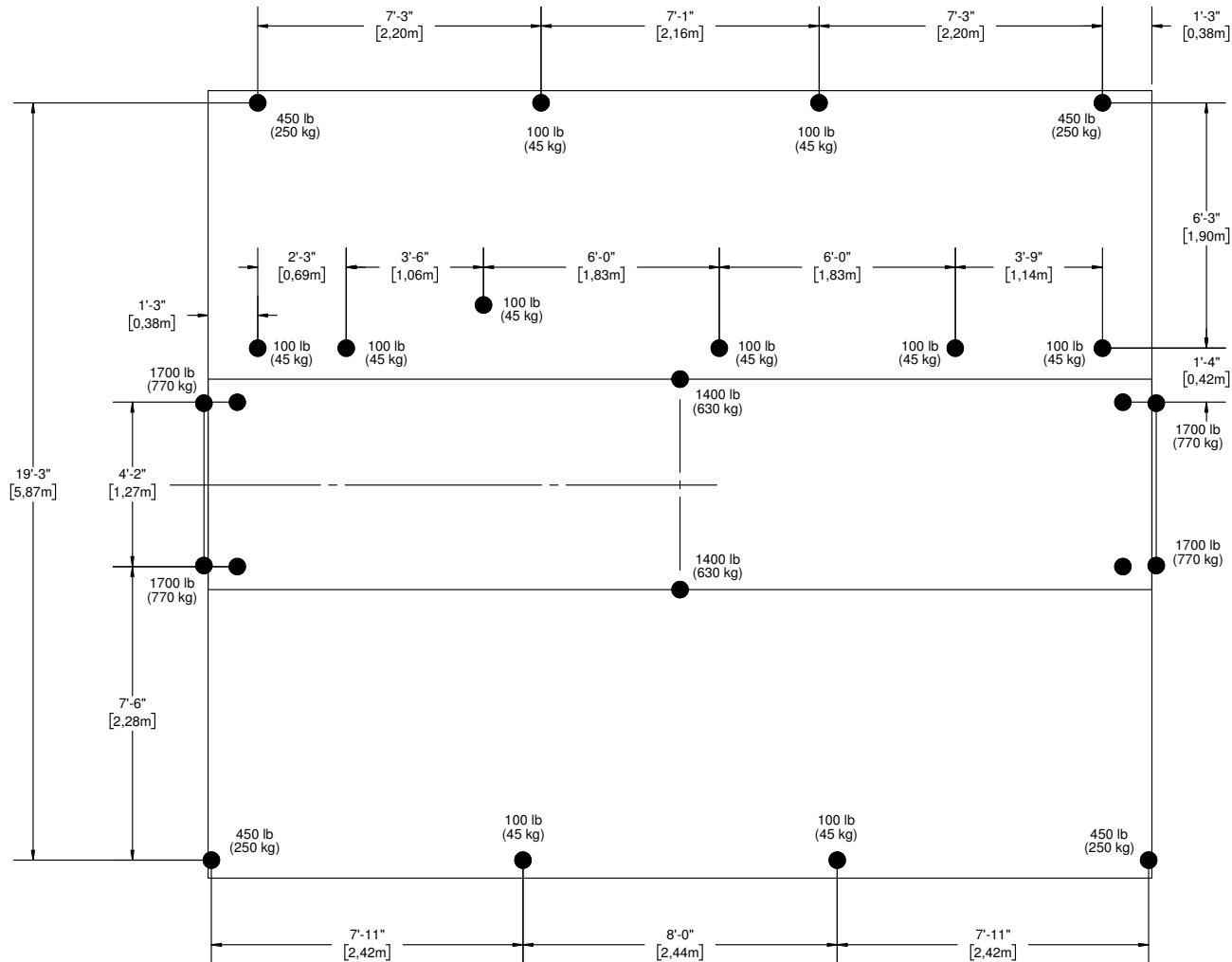
© 2020 - Tous droits réservés, Stageline Scène Mobile Inc. Toute adaptation ou reproduction de la totalité ou d'un extrait quelconque de ce document, y compris les plans et les dessins trouvés ci-haut, est strictement interdite sans l'autorisation écrite de Stageline Scène Mobile Inc. Les poids peuvent varier en fonction des options. Les spécifications techniques peuvent changer sans préavis. Les spécifications de scène sont sujets à changement sans préavis. Les valeurs sont présentées à titre de référence.



CAPACITÉ : 100lbs/pi² (490kg/m²)

Les plans peuvent contenir des accessoires optionnels. Ils peuvent être achetés ou loués séparément.

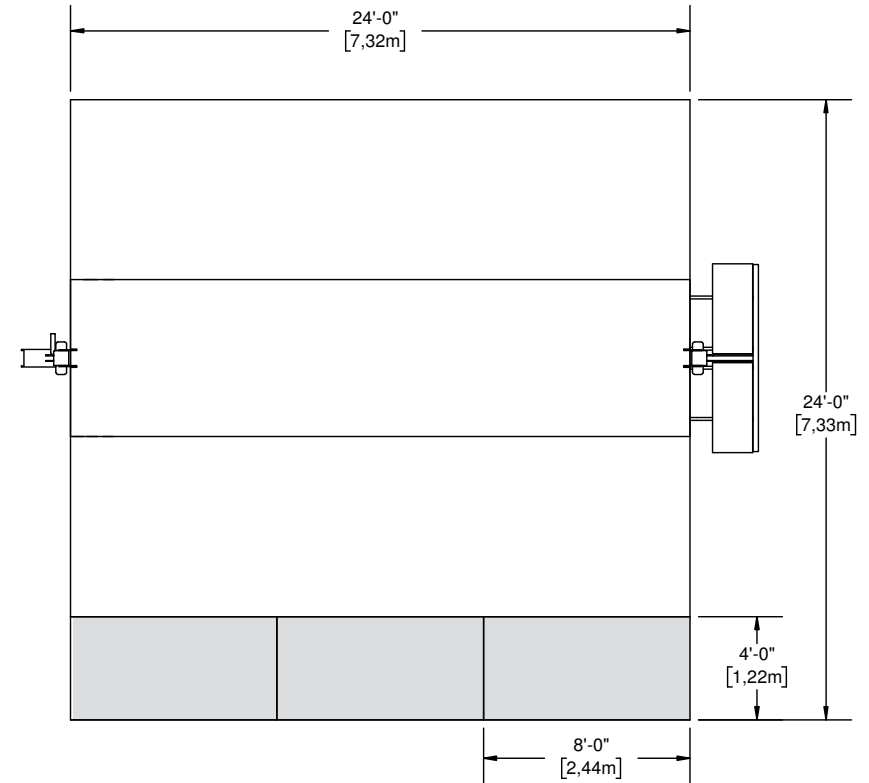
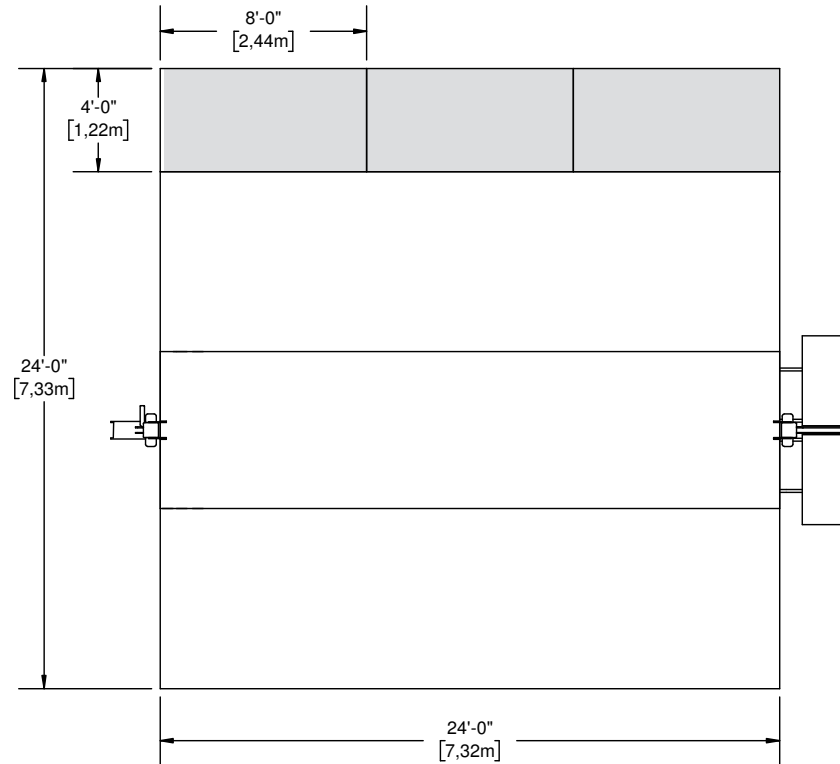
© 2020 - Tous droits réservés, Stageline Scène Mobile Inc. Toute adaptation ou reproduction de la totalité ou d'un extrait quelconque de ce document, y compris les plans et les dessins trouvés ci-haut, est strictement interdite sans l'autorisation écrite de Stageline Scène Mobile Inc. Les poids peuvent varier en fonction des options. Les spécifications techniques peuvent changer sans préavis. Les spécifications de scène sont sujets à changement sans préavis. Les valeurs sont présentées à titre de référence.



● STABILISATEURS, SUPPORTS ET VÉRINS

Les plans peuvent contenir des accessoires optionnels. Ils peuvent être achetés ou loués séparément.

© 2020 - Tous droits réservés, Stageline Scène Mobile Inc. Toute adaptation ou reproduction de la totalité ou d'un extrait quelconque de ce document, y compris les plans et les dessins trouvés ci-haut, est strictement interdite sans l'autorisation écrite de Stageline Scène Mobile Inc. Les poids peuvent varier en fonction des options. Les spécifications techniques peuvent changer sans préavis. Les spécifications de scène sont sujets à changement sans préavis. Les valeurs sont présentées à titre de référence.



PLATEFORME

Les plans peuvent contenir des accessoires optionnels. Ils peuvent être achetés ou loués séparément.

© 2020 - Tous droits réservés, Stageline Scène Mobile Inc. Toute adaptation ou reproduction de la totalité ou d'un extrait quelconque de ce document, y compris les plans et les dessins trouvés ci-haut, est strictement interdite sans l'autorisation écrite de Stageline Scène Mobile Inc. Les poids peuvent varier en fonction des options. Les spécifications techniques peuvent changer sans préavis. Les spécifications de scène sont sujets à changement sans préavis. Les valeurs sont présentées à titre de référence.

UNE COMPRÉHENSION APPROFONDIE DE LA DISTRIBUTION DES CHARGES PRÉSENTÉES DANS CE PLAN D'ACCROCHAGE EST REQUISE AFIN D'UTILISER CETTE SCÈNE MOBILE DE FAÇON SÉCURITAIRE, AINSI QUE POUR PROFITER AU MAXIMUM DES CAPACITÉS QU'ELLE PEUT OFFRIR.

Le toit de cette scène mobile peut offrir plusieurs options d'accrochage tenant compte de la capacité maximale des points, du positionnement et du type de charge.

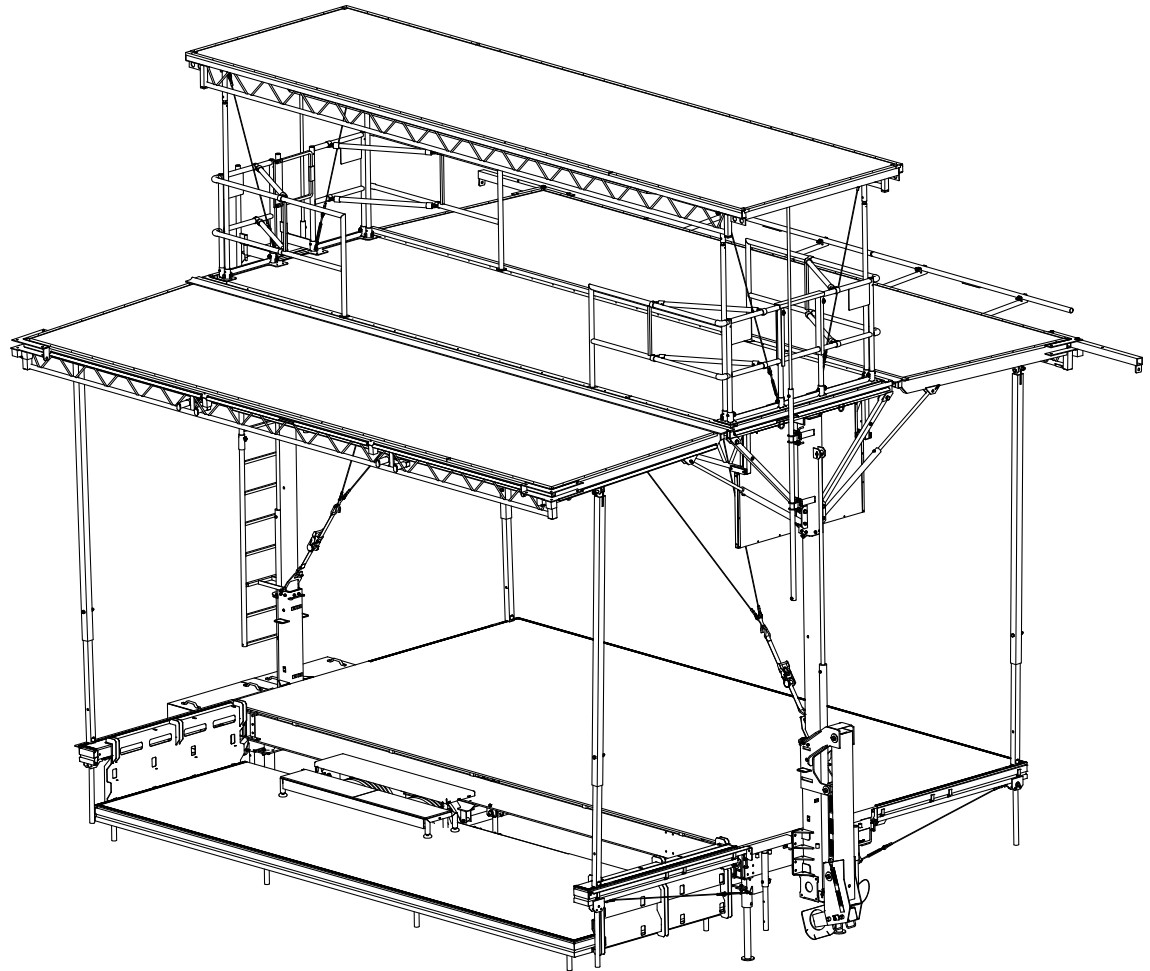
Il y a des tubes et des points d'accrochage, des fermes, ainsi que des poutres d'accrochages latérales.

Ce plan d'accrochage identifie et définit ces éléments d'accrochage, il inclue également la capacité de charge pour chacun de ces éléments et décrit les combinaisons maximales possibles entre eux.

Prendre note des exclusions, des sous-totaux d'un groupe, de l'équilibre des charges, de la capacité maximale de levage en charge du toit ainsi que de la capacité maximale du toit.

La capacité maximale du toit est inférieure à la somme du maximum des charges permises pour chacun des points.

Se référer au Manuel de l'utilisateur pour les procédures de montage appropriées pour la scène et ses options.



Les informations contenues dans le présent document sont finales et doivent être interprétées ainsi. Elles sont tirées des dossiers de conception et résumées pour permettre à l'utilisateur de planifier les configurations d'accrochage. Il est donc essentiel que l'utilisateur suive et respecte les capacités et limitations décrites ici. Surcharger des composantes de la scène au-delà de leur limite peut entraîner des défaillances structurales, du dommage à l'équipement, ainsi que des blessures au personnel pouvant aller jusqu'à la mort. Stageline ne peut être tenu responsable si l'utilisateur lui-même ou par l'entremise d'un sous-contractant déroge de ce document et/ou du plan d'accrochage approuvé. Si une configuration particulière ne peut rencontrer les exigences du présent document, l'utilisateur responsable doit contacter Stageline pour obtenir une analyse de cas ainsi que des instructions supplémentaires. Des restrictions exceptionnelles peuvent s'appliquer.

Certaines autorités locales peuvent exiger que le plan d'accrochage soit signé et scellé par un membre d'un regroupement de professionnels reconnu pour permettre que la scène soit installée sur son territoire. Le présent document n'est pas destiné à servir ou à être utilisé à ces fins, ni ne peut remplacer un document officiel ou un certificat. Contacter les autorités responsables ou Stageline pour de plus amples détails.

Les plans peuvent contenir des accessoires optionnels. Ils peuvent être achetés ou loués séparément.

© 2020 - Tous droits réservés, Stageline Scène Mobile Inc. Toute adaptation ou reproduction de la totalité ou d'un extrait quelconque de ce document, y compris les plans et les dessins trouvés ci-haut, est strictement interdite sans l'autorisation écrite de Stageline Scène Mobile Inc. Les poids peuvent varier en fonction des options. Les spécifications techniques peuvent changer sans préavis. Les spécifications de scène sont sujettes à changement sans préavis. Les valeurs sont présentées à titre de référence.

RESTRICTIONS D'ACCROCHAGE

- CAPACITÉ PORTANTE MAXIMALE: 6500 lb (2948 kg). Tous les poteaux de coins et les colonnes télescopiques doivent être installés, goupillés et sécurisés.
- Les charges totales sur les P12s et P13s sont de 500 lb (227 kg) lorsque tous les poteaux de coins sont installés et les bannières sont utilisées. Les capacités peuvent être augmentées à 800 lb (364 kg) dès que tous les poteaux de coins sont installés et les bannières ne sont pas utilisées.
- Un maximum de 125 lb (57 kg) peut être installé n'importe où sur les poutres d'accrochage avant (P17) entre les supports. La capacité de T2 doit tenir compte de ces charges.
- Charger les P16s sur les poutres d'accrochage avant de façon symétrique, aux positions indiquées, ou utiliser P17. La capacité de T2 doit tenir compte de ces charges.
- Charger les P14s sur les barres d'accrochage, symétriquement, aux positions indiquées, ou utiliser les P11s.
- Le système de support d'écran (optionnel) a une capacité de 350 lbs (159 kg) n'importe où entre les points P11 et P15, et 250 lb (113 kg) entre P15 et la ferme T2. Ne pas accrocher simultanément de chaque côté de P15. La capacité de T2 doit tenir compte de ces charges.
- Ne pas charger plus de 250 lb (115 kg) sur le panneau d'avant-scène lorsque les poteaux de coins sont remplacés par les bloqueurs de cylindres (les bloqueurs de cylindres ne peuvent être installés qu'à l'avant-scène).

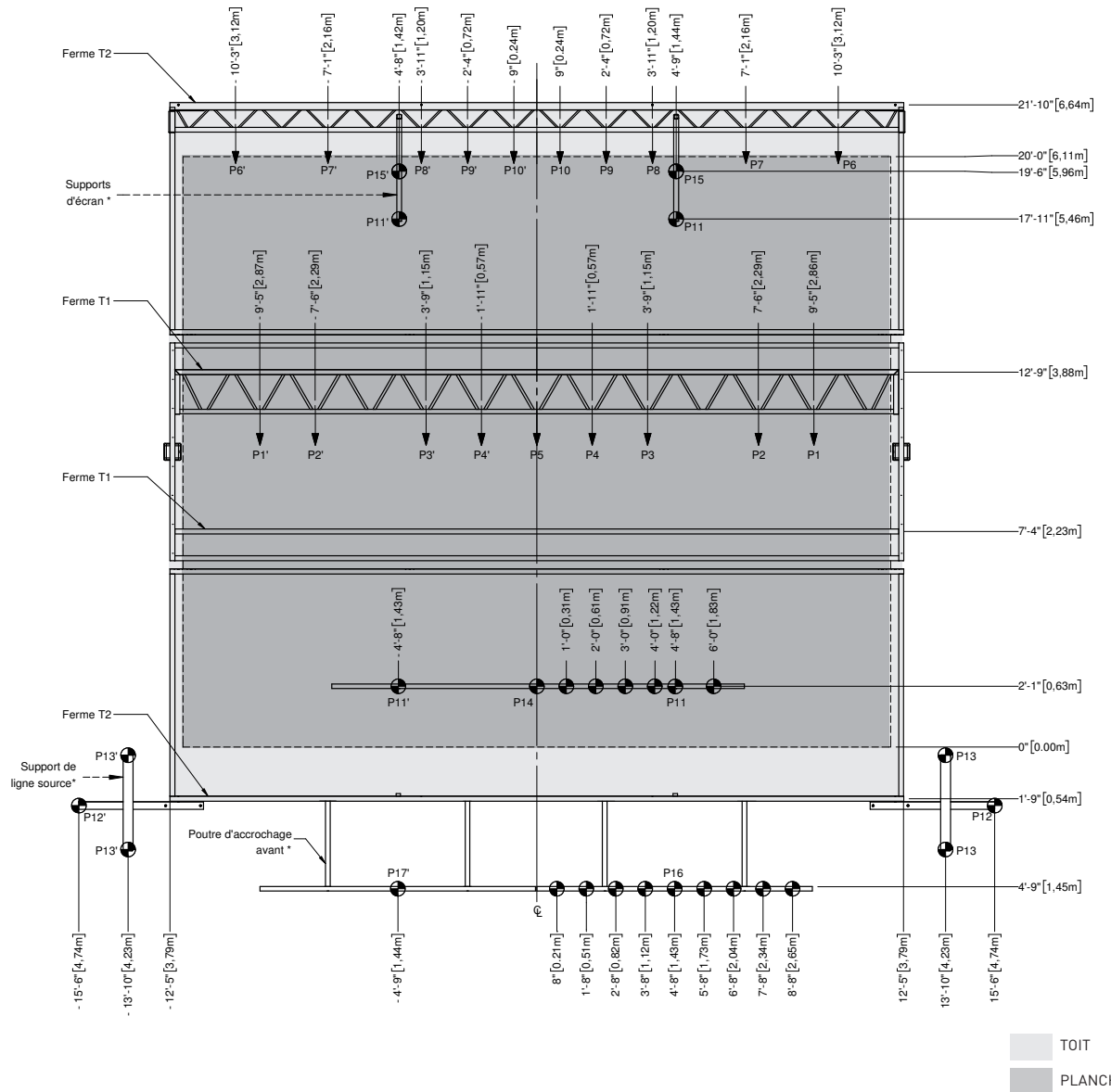
RESTRICTIONS DE LEVAGE

- Restrictions de levage: 3800 lb (1725 kg)
- La charge totale permise sur T2, P12s et P13s est de 500 lb (227 kg) lorsque les P11s ou la barre d'accrochage d'avant-scène sont utilisés. Cette charge peut être augmentée à 850 lb (386 kg) si les P11s ou la barre d'accrochage d'avant-scène ne sont pas utilisés.
- En levant, s'assurer que les charges sont distribuées également entre les côtés gauche et droit du toit.
- La charge asymétrique maximale permmissible entre l'avant-scène et l'arrière-scène est de 1550 lb (705 kg), incluant les charges sur les fermes T1.

RESTRICTIONS POUR LA MEZZANINE

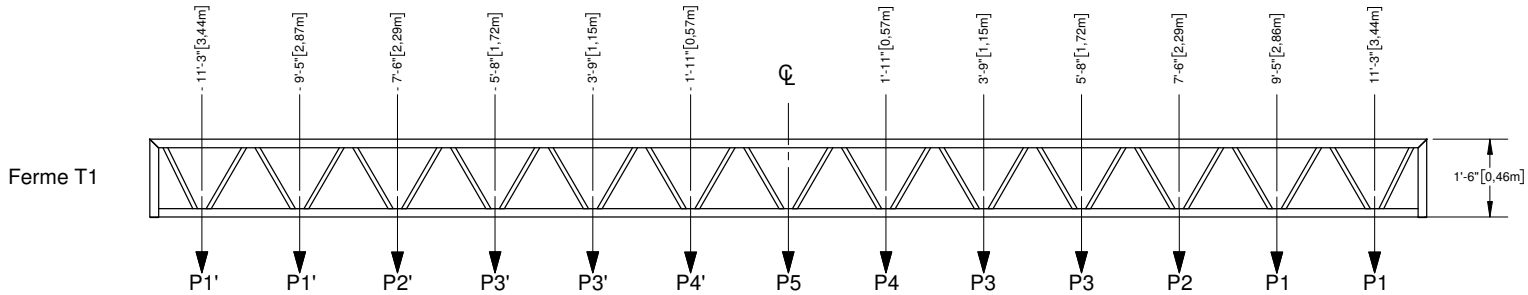
- Le nombre de personne maximale sur la mezzanine est 4.
- Ne pas accrocher sur les fermes T1 lorsque la mezzanine est utilisée.

* Items optionnels, voir les spécifications de la scène.

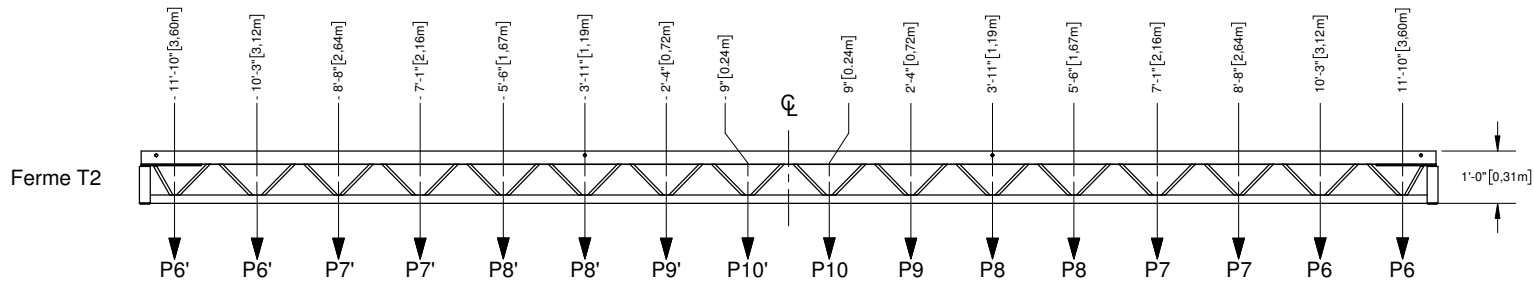


Les plans peuvent contenir des accessoires optionnels. Ils peuvent être achetés ou loués séparément.

© 2020 - Tous droits réservés, Stageline Scène Mobile Inc. Toute adaptation ou reproduction de la totalité ou d'un extrait quelconque de ce document, y compris les plans et les dessins trouvés ci-haut, est strictement interdite sans l'autorisation écrite de Stageline Scène Mobile Inc. Les poids peuvent varier en fonction des options. Les spécifications techniques peuvent changer sans préavis. Les spécifications de scène sont sujets à changement sans préavis. Les valeurs sont présentées à titre de référence.

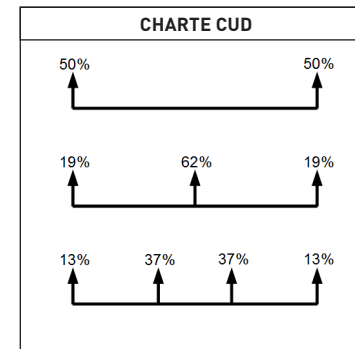


$$\text{Ferme T1}^{**}: \frac{\text{Charge P1}}{\text{Capacité P1}} + \frac{\text{Charge P2}}{\text{Capacité P2}} + \frac{\text{Charge P3}}{\text{Capacité P3}} + \frac{\text{Charge P4}}{\text{Capacité P4}} + \frac{\text{Charge P5}}{\text{Capacité P5}} \leq 1.00$$



$$\text{Ferme T2}^{**}: \frac{\text{Charge P6}}{\text{Capacité P6}} + \frac{\text{Charge P7}}{\text{Capacité P7}} + \frac{\text{Charge P8}}{\text{Capacité P8}} + \frac{\text{Charge P9}}{\text{Capacité P9}} + \frac{\text{Charge P10}}{\text{Capacité P10}} \leq 1.00$$

CAPACITÉ PORTANTE MAXIMALE					
Point No.	Lbs	Kg	Point No.	Lbs	Kg
P1, P2, P3	625	283	P12	800	364
P4, P5	500	227	P13 *	400	182
P6, P7, P8	250	113	P14	30	13
P9	175	79	P15 *	600	272
P10	90	41	P16 *	20	9
P11	350	159	P17 *	125	57



* Items optionnels, voir les spécifications de la scène.

** Valable uniquement pour les charges symétriques. Dans d'autres cas, contactez Stageline pour obtenir de l'aide.

Les plans peuvent contenir des accessoires optionnels. Ils peuvent être achetés ou loués séparément.

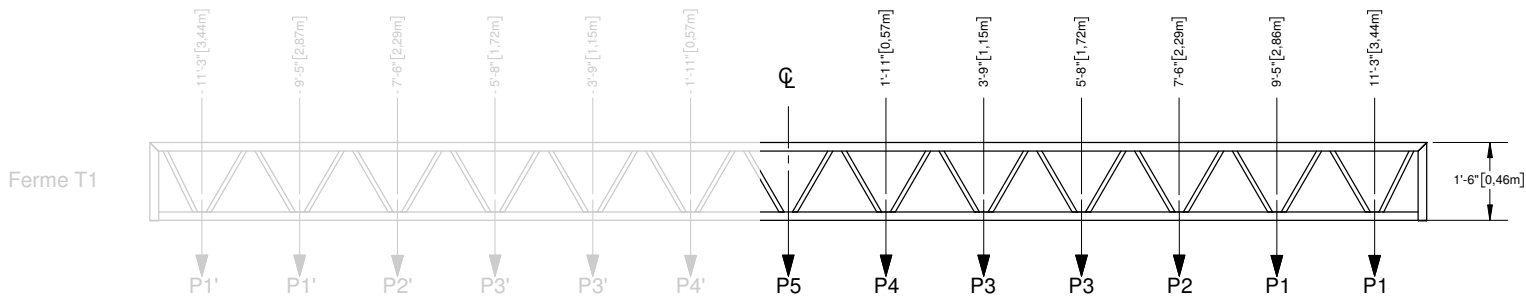
© 2020 - Tous droits réservés, Stageline Scène Mobile Inc. Toute adaptation ou reproduction de la totalité ou d'un extrait quelconque de ce document, y compris les plans et les dessins trouvés ci-haut, est strictement interdite sans l'autorisation écrite de Stageline Scène Mobile Inc. Les poids peuvent varier en fonction des options. Les spécifications techniques peuvent changer sans préavis. Les spécifications de scène sont sujets à changement sans préavis. Les valeurs sont présentées à titre de référence.

POUR CALCULER LA CHARGE SUR UNE FERME POUR UNE SL 100MIX, UTILISER LA MÉTHODE SUIVANTE.

Chacune des fermes dans le toit peut être visualisées comme 2 fermes superposées et qui partagent le point du centre, lequel dans le cas présent est P5.

Exemple : T1 sur une SL100MIX.

Les points, de gauche à droite sont: P1', P2', P3', P4', P5, P4, P3, P2, P1. Nous n'allons seulement calculer les charges sur un côté de la ferme, c.-à-d. de P1 à P5.



EXEMPLE DE CALCUL #1 :

1 poutrelle d'éclairage sur 2 moteurs, le total de la charge uniformément distribuée est de 1000lbs.

Les moteurs sont suspendus aux P1.

- 500lbs (50% de la charge, voir charte CUD) / 625 (la capacité du P1 sur la ferme T1) = 0.8
- 0.8 = 80 %, puisque 1.00 représente 100 %.

Donc, la ferme T1 est chargée à 80% de sa capacité.

EXEMPLE DE CALCUL #2 :

1 poutrelle d'éclairage sur 3 moteurs, le total de la charge uniformément distribuée est de 1000lbs.

Les moteurs sont suspendus aux points P1, P5, P1.

- **P1**
0.19 x 1000 (19% de la charge, voir charte CUD) / 625 (P1) = 0.3, donc ce point utilisera 30% de la capacité de la ferme.
- **P5**
0.62 x 1000 (62% de la charge, voir charte CUD) / 500 (P5) = 1.24, donc ce point utilisera 124% de la capacité de la ferme.

Maintenant que nous avons les charges sur les deux points, nous devons les additionner pour déterminer la charge totale sur la ferme.

$$1.24 + 0.30 = 1.54$$

Donc la ferme T1 est à 154% de sa capacité totale, ce qui est surchargé.

EXEMPLE DE CALCUL #3 :

1 poutrelle d'éclairage sur 4 moteurs, le total de la charge uniformément distribuée est de 1000lbs.

Les moteurs sont suspendus aux points P1, P3, P3, P1.

- **P1**
0.13 x 1000 (13% de la charge, voir charte CUD) / 625 (P1) = 0.21, donc ce point utilisera 21% de la capacité de la ferme.
- **P3**
0.37 x 1000 (37% de la charge, voir charte CUD) / 625 (P3) = 0.59, donc ce point utilisera 59% de la capacité de la ferme.

Maintenant que nous avons les charges sur les deux points, nous devons les additionner pour déterminer la charge totale sur la ferme.

$$0.21 + 0.59 = 0.80$$

Donc, la ferme T1 est à 80% de sa capacité totale.