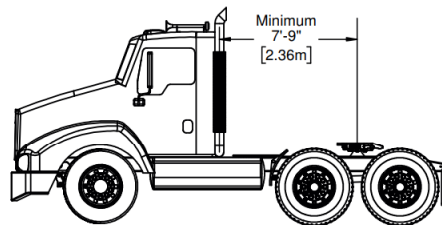
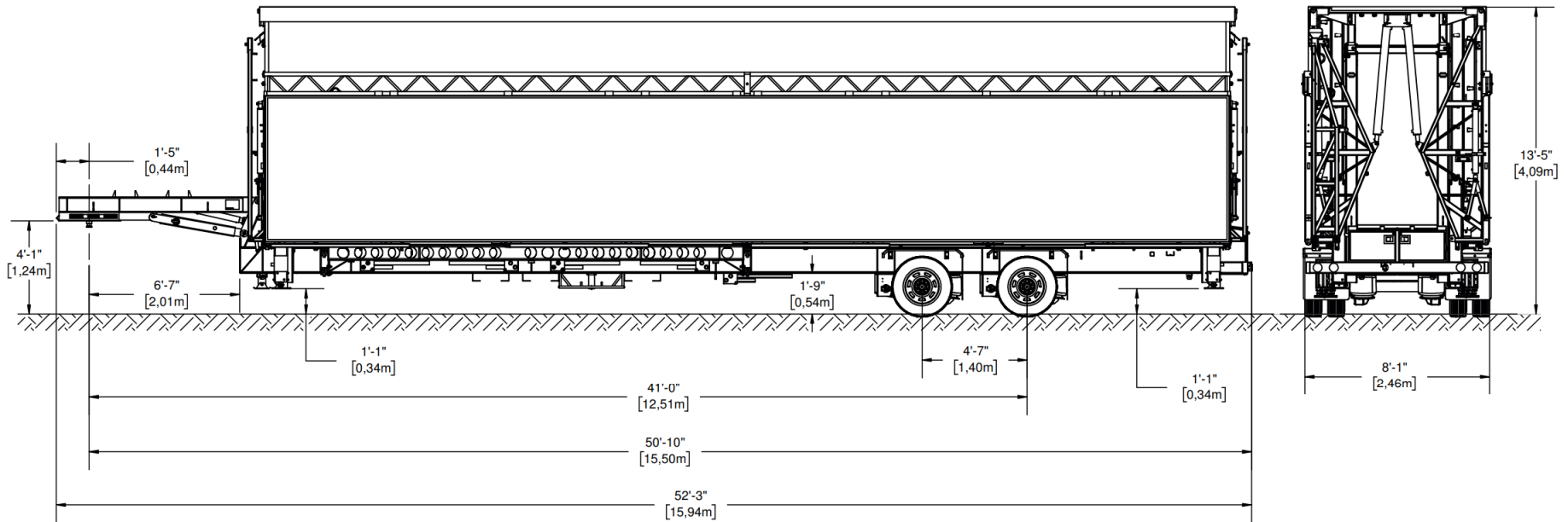




**SL320**  
**DESSINS TECHNIQUES**

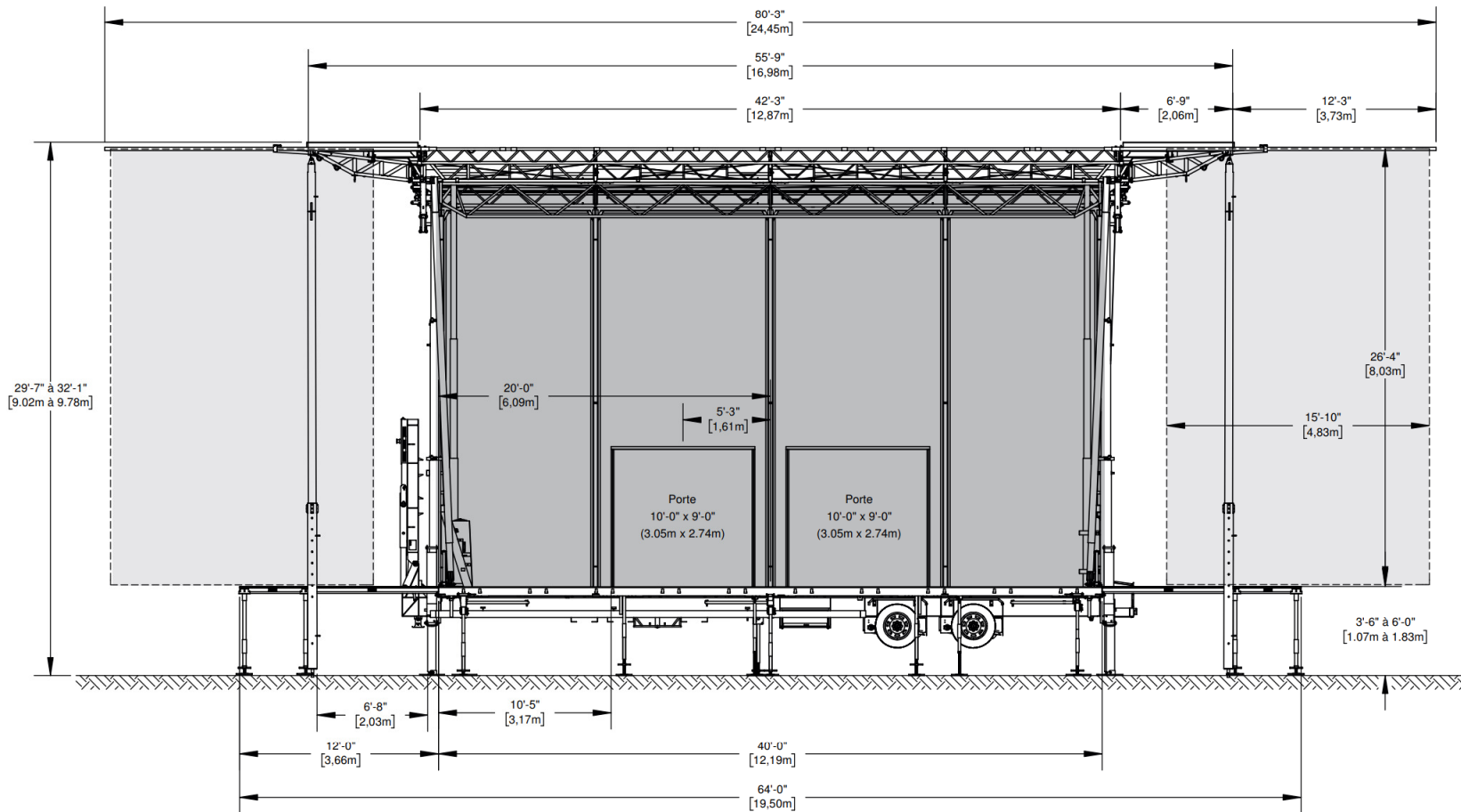


Masse SL320	À Vide		Équipement Standard		Capacité Maximale	
	lb	kg	lb	kg	lb	kg
Masse Totale	38890	17640	44864	20350	52000*	23580*
Masse sur Essieux	28418	12890	32805	14880	34000	15422
Masse sur Attelage	10472	4750	12059	5470	-	-

\* Ces masses s'appliquent seulement aux unités #978, #1223 et plus. Pour les unités #1125 et moins, la masse totale maximale est de 50000 lb [22680 kg].

Les plans peuvent contenir des accessoires optionnels. Ils peuvent être achetés ou loués séparément.

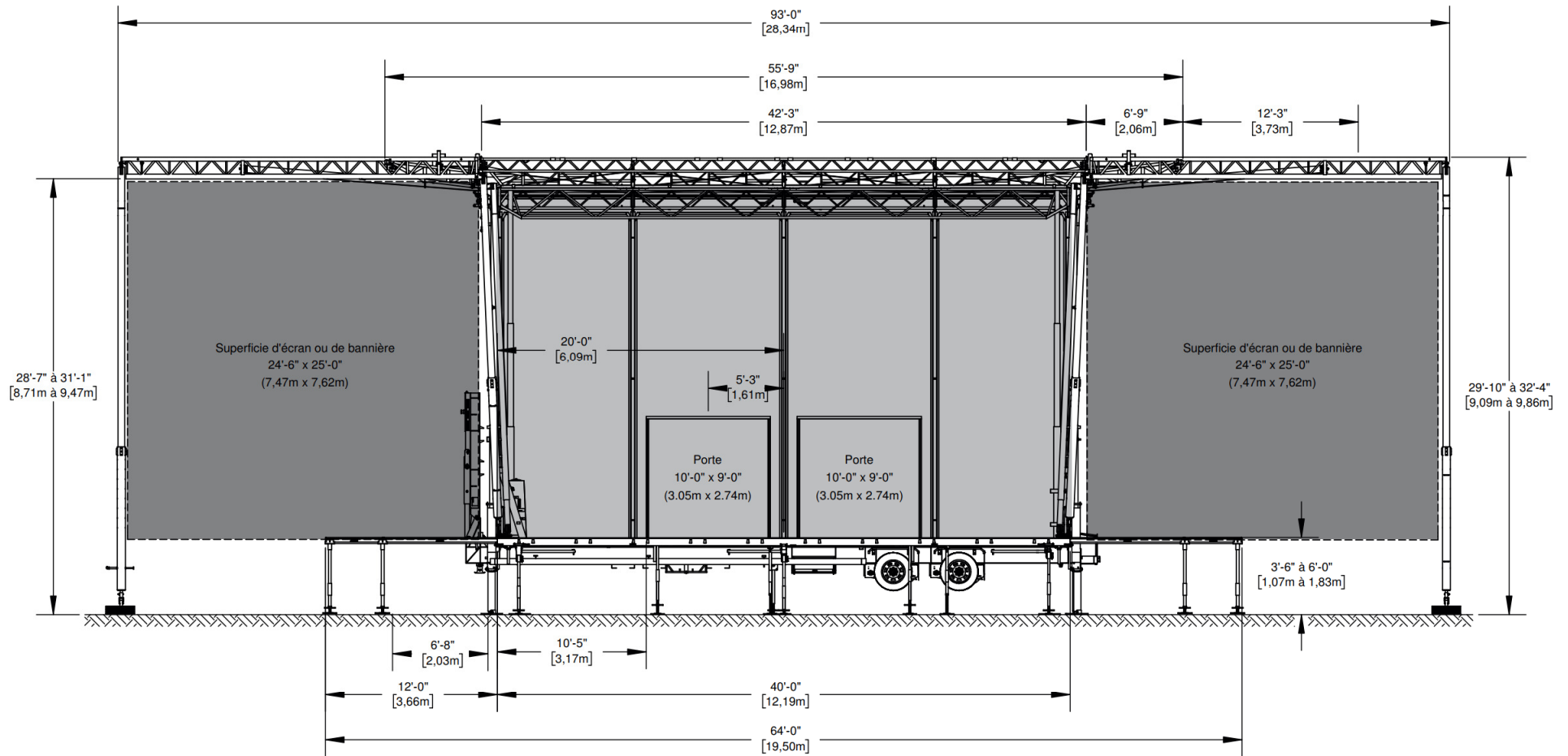
© 2023 - Tous droits réservés, Stageline Scène Mobile Inc. Toute adaptation ou reproduction de la totalité ou d'un extrait quelconque de ce document, y compris les plans et les dessins trouvés ci-haut, est strictement interdite sans l'autorisation écrite de Stageline Scène Mobile Inc. Les poids peuvent varier en fonction des options. Les spécifications techniques peuvent changer sans préavis. Les spécifications de scène sont sujets à changement sans préavis. Les valeurs sont présentées à titre de référence.



TOILE  
 BANNIÈRE (Pour les dimensions, veuillez vous référer au Cahier de Bannières)

Les plans peuvent contenir des accessoires optionnels. Ils peuvent être achetés ou loués séparément.

© 2023 - Tous droits réservés, Stageline Scène Mobile Inc. Toute adaptation ou reproduction de la totalité ou d'un extrait quelconque de ce document, y compris les plans et les dessins trouvés ci-haut, est strictement interdite sans l'autorisation écrite de Stageline Scène Mobile Inc. Les poids peuvent varier en fonction des options. Les spécifications techniques peuvent changer sans préavis. Les spécifications de scène sont sujets à changement sans préavis. Les valeurs sont présentées à titre de référence.



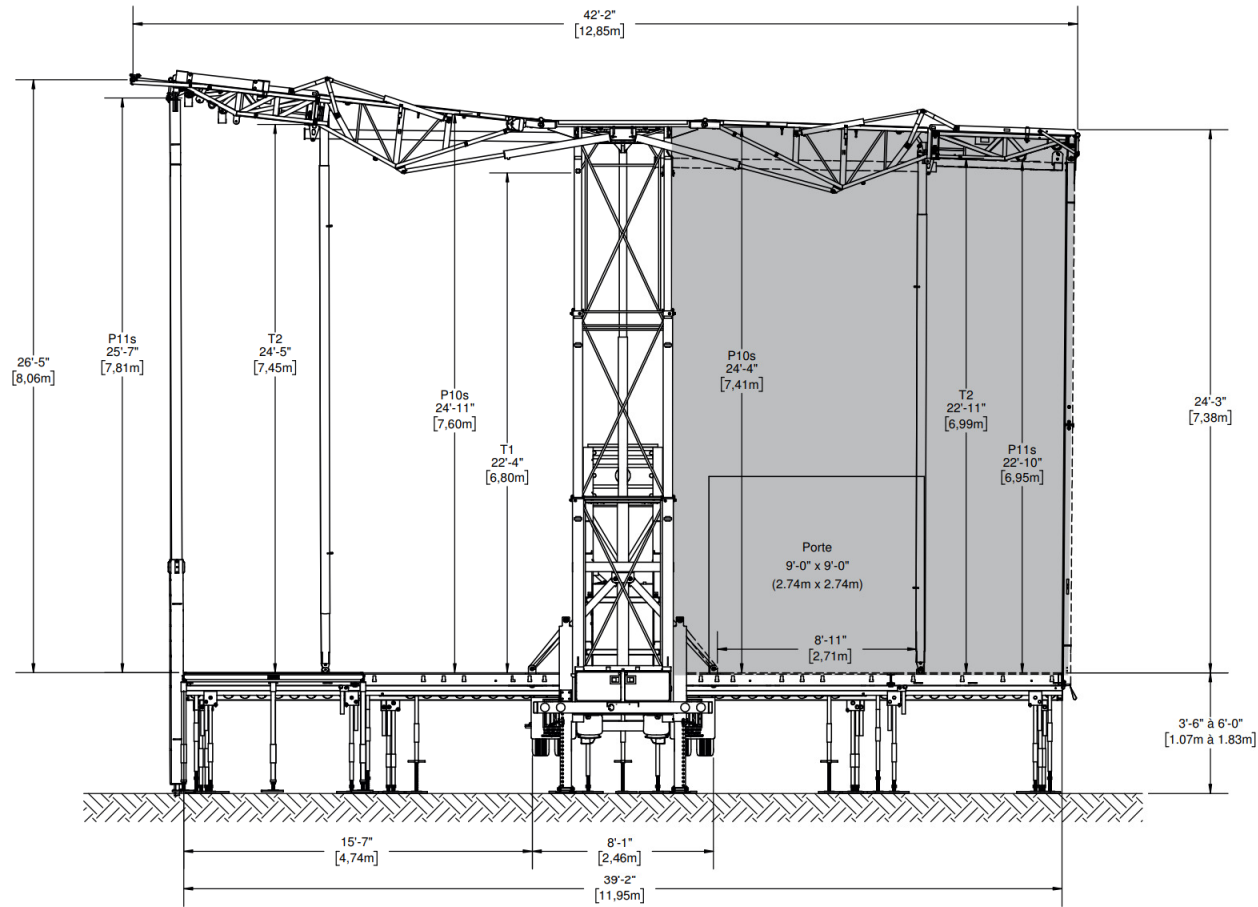
■ SUPERFICIE D'ÉCRAN ET DE BANNIÈRES. SE RÉFÉRER AU PLAN D'ACCROCHAGE POUR LES DÉTAILS ET RESTRICTIONS.

■ TOILE

NOTE : Les ballasts de support d'écran ont été retirés pour simplifier la vue.

Les plans peuvent contenir des accessoires optionnels. Ils peuvent être achetés ou loués séparément.

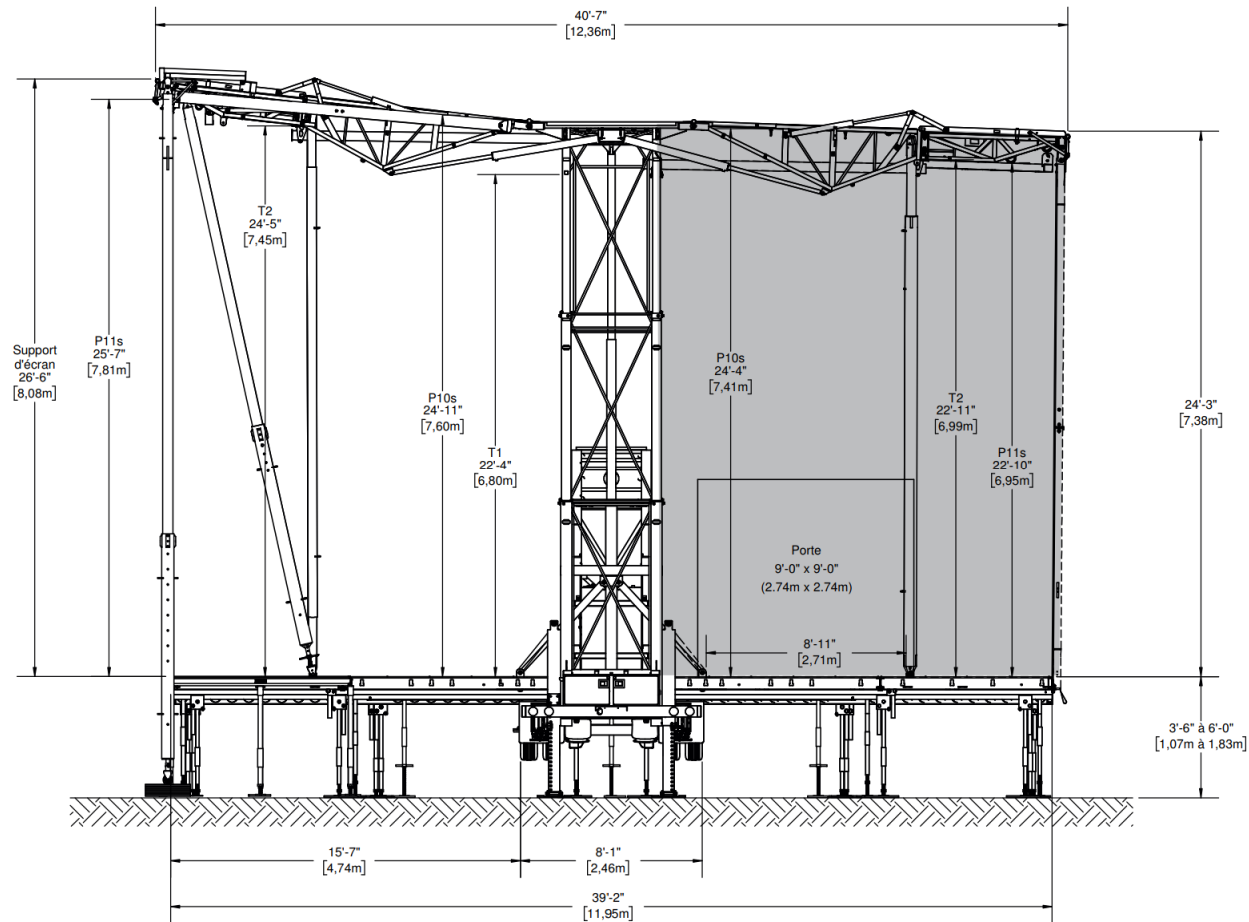
© 2023 - Tous droits réservés, Stageline Scène Mobile Inc. Toute adaptation ou reproduction de la totalité ou d'un extrait quelconque de ce document, y compris les plans et les dessins trouvés ci-haut, est strictement interdite sans l'autorisation écrite de Stageline Scène Mobile Inc. Les poids peuvent varier en fonction des options. Les spécifications techniques peuvent changer sans préavis. Les spécifications de scène sont sujets à changement sans préavis. Les valeurs sont présentées à titre de référence.



TOILE

Les plans peuvent contenir des accessoires optionnels. Ils peuvent être achetés ou loués séparément.

© 2023 - Tous droits réservés, Stageline Scène Mobile Inc. Toute adaptation ou reproduction de la totalité ou d'un extrait quelconque de ce document, y compris les plans et les dessins trouvés ci-haut, est strictement interdite sans l'autorisation écrite de Stageline Scène Mobile Inc. Les poids peuvent varier en fonction des options. Les spécifications techniques peuvent changer sans préavis. Les spécifications de scène sont sujets à changement sans préavis. Les valeurs sont présentées à titre de référence.

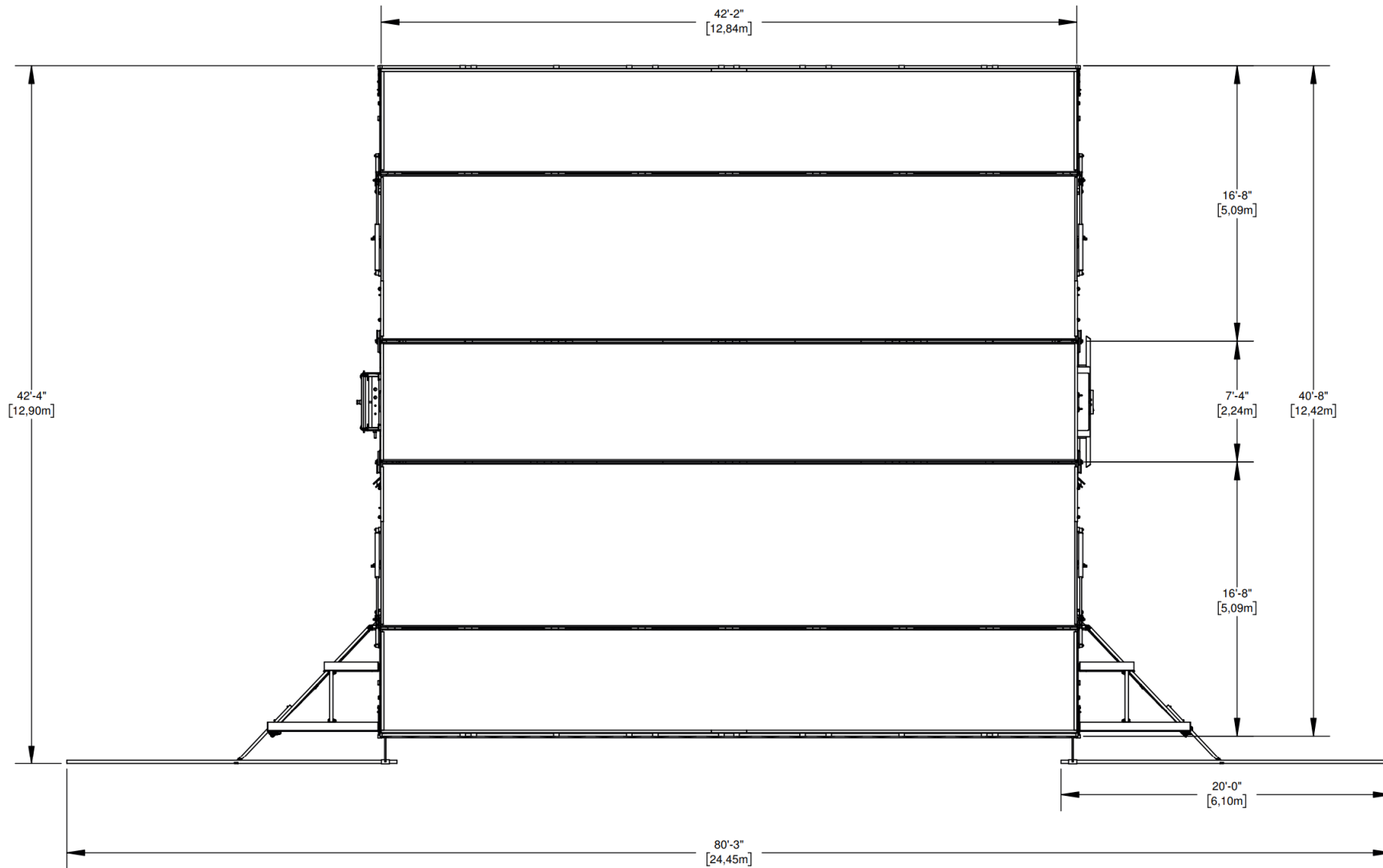


TOILE

NOTE : Les ballasts de support d'écran ont été retirés pour simplifier la vue.

Les plans peuvent contenir des accessoires optionnels. Ils peuvent être achetés ou loués séparément.

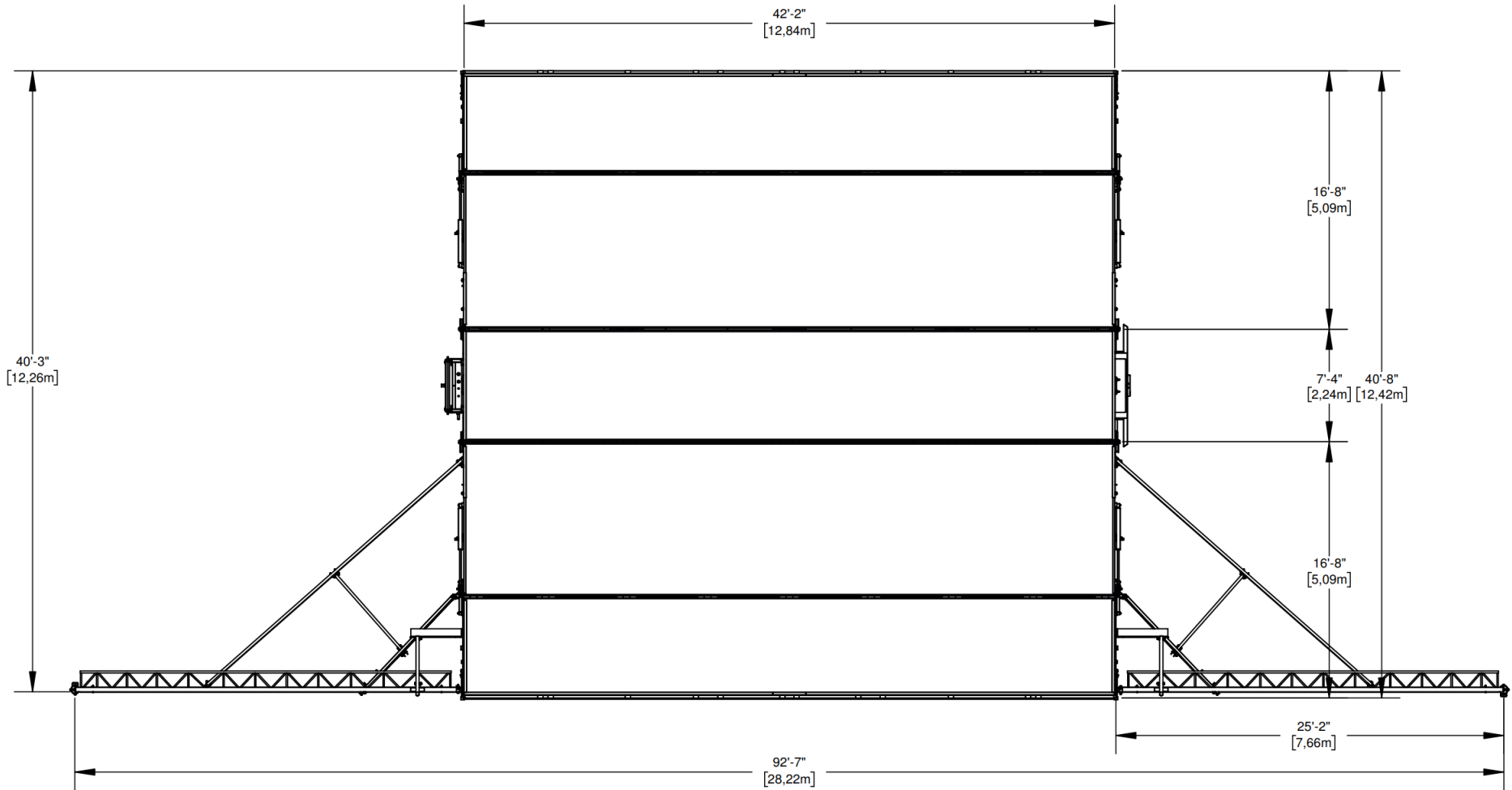
© 2023 - Tous droits réservés, Stageline Scène Mobile Inc. Toute adaptation ou reproduction de la totalité ou d'un extrait quelconque de ce document, y compris les plans et les dessins trouvés ci-haut, est strictement interdite sans l'autorisation écrite de Stageline Scène Mobile Inc. Les poids peuvent varier en fonction des options. Les spécifications techniques peuvent changer sans préavis. Les spécifications de scène sont sujets à changement sans préavis. Les valeurs sont présentées à titre de référence.



AVANT-SCÈNE

Les plans peuvent contenir des accessoires optionnels. Ils peuvent être achetés ou loués séparément.

© 2023 - Tous droits réservés, Stageline Scène Mobile Inc. Toute adaptation ou reproduction de la totalité ou d'un extrait quelconque de ce document, y compris les plans et les dessins trouvés ci-haut, est strictement interdite sans l'autorisation écrite de Stageline Scène Mobile Inc. Les poids peuvent varier en fonction des options. Les spécifications techniques peuvent changer sans préavis. Les spécifications de scène sont sujets à changement sans préavis. Les valeurs sont présentées à titre de référence.

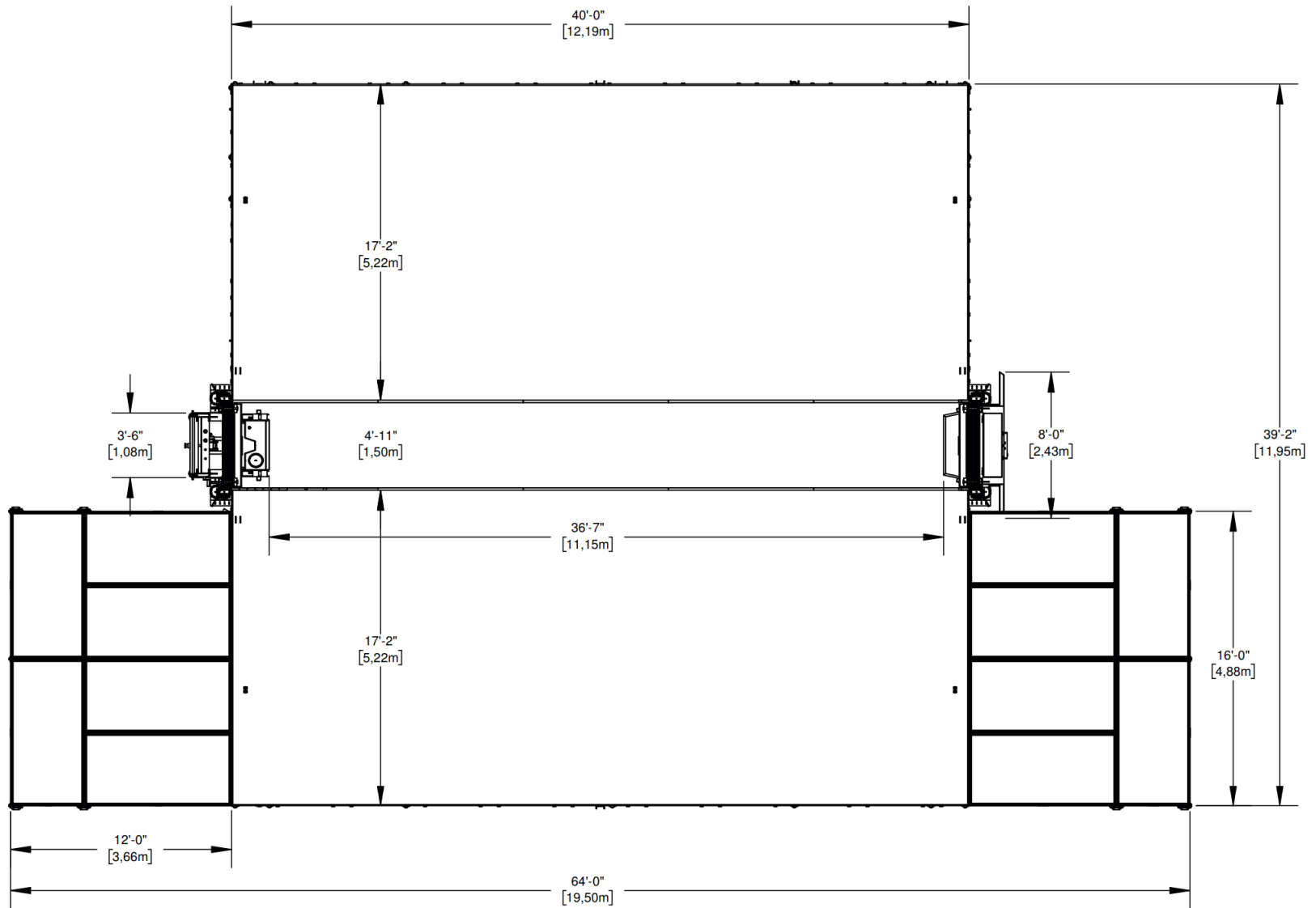


AVANT-SCÈNE

NOTE : Les ballasts de support d'écran ont été retirés pour simplifier la vue.

Les plans peuvent contenir des accessoires optionnels. Ils peuvent être achetés ou loués séparément.

© 2023 - Tous droits réservés, Stageline Scène Mobile Inc. Toute adaptation ou reproduction de la totalité ou d'un extrait quelconque de ce document, y compris les plans et les dessins trouvés ci-haut, est strictement interdite sans l'autorisation écrite de Stageline Scène Mobile Inc. Les poids peuvent varier en fonction des options. Les spécifications techniques peuvent changer sans préavis. Les spécifications de scène sont sujets à changement sans préavis. Les valeurs sont présentées à titre de référence.

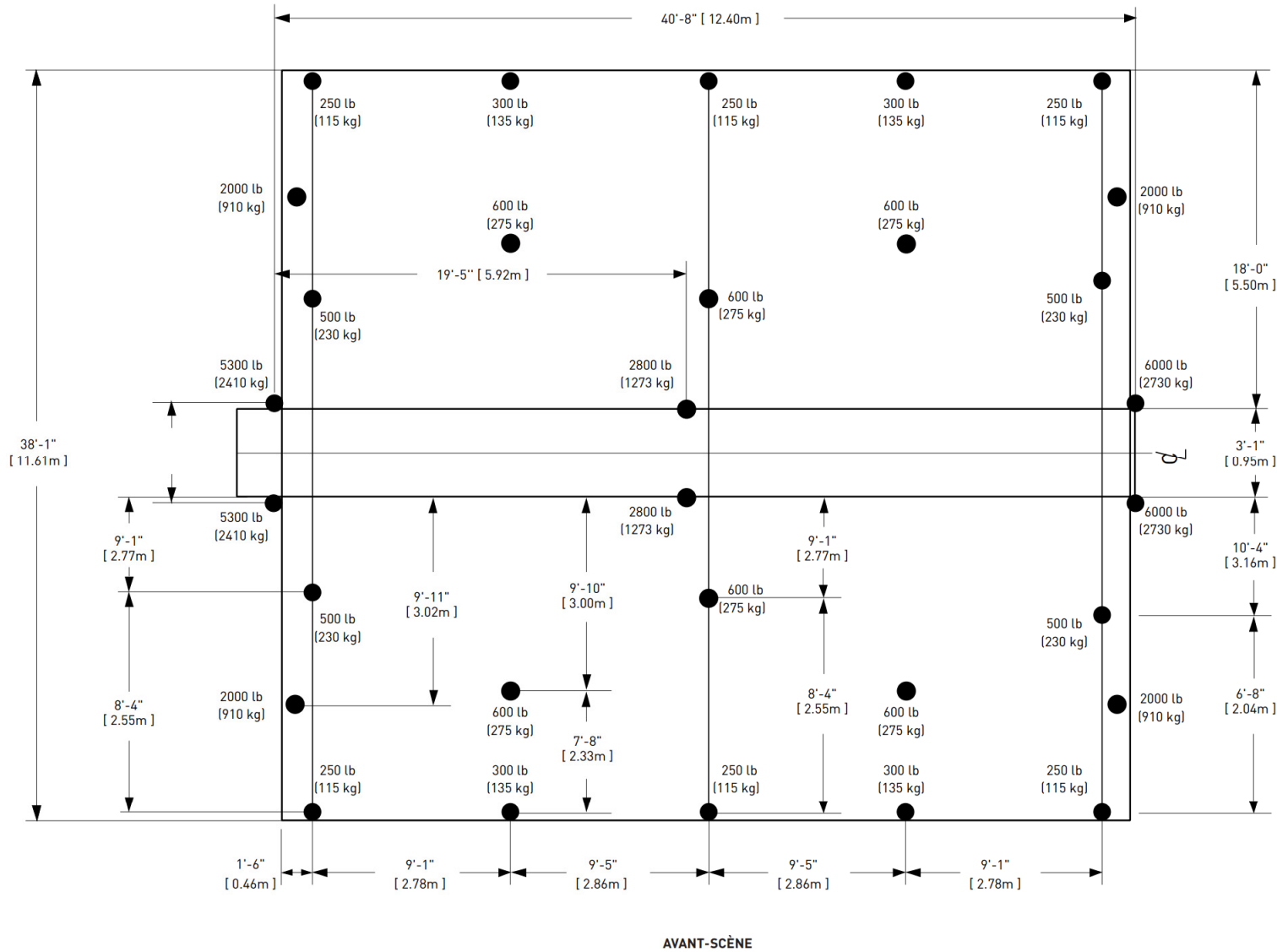


AVANT-SCÈNE

CAPACITÉ : 100lb/pi² (490kg/m²)

Les plans peuvent contenir des accessoires optionnels. Ils peuvent être achetés ou loués séparément.

© 2023 - Tous droits réservés, Stageline Scène Mobile Inc. Toute adaptation ou reproduction de la totalité ou d'un extrait quelconque de ce document, y compris les plans et les dessins trouvés ci-haut, est strictement interdite sans l'autorisation écrite de Stageline Scène Mobile Inc. Les poids peuvent varier en fonction des options. Les spécifications techniques peuvent changer sans préavis. Les spécifications de scène sont sujets à changement sans préavis. Les valeurs sont présentées à titre de référence.

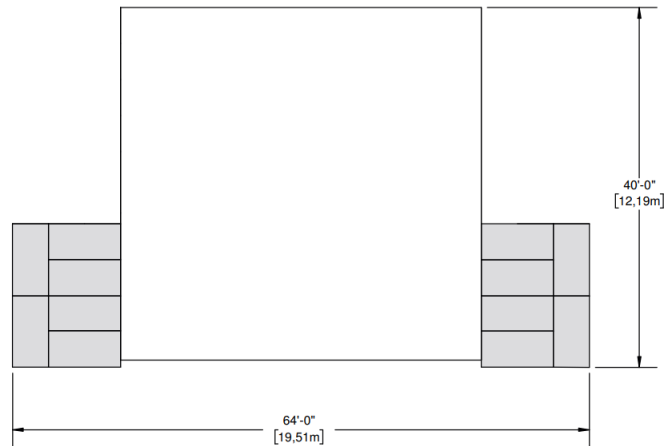
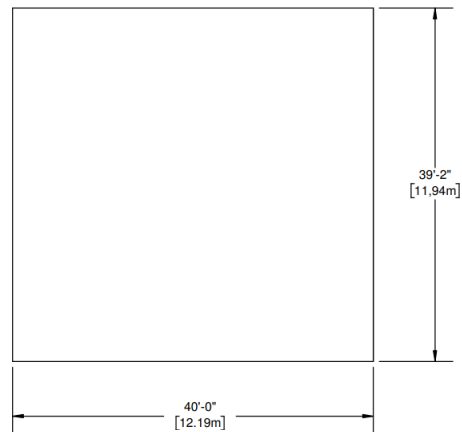


● STABILISATEURS, SUPPORTS ET VÉRINS

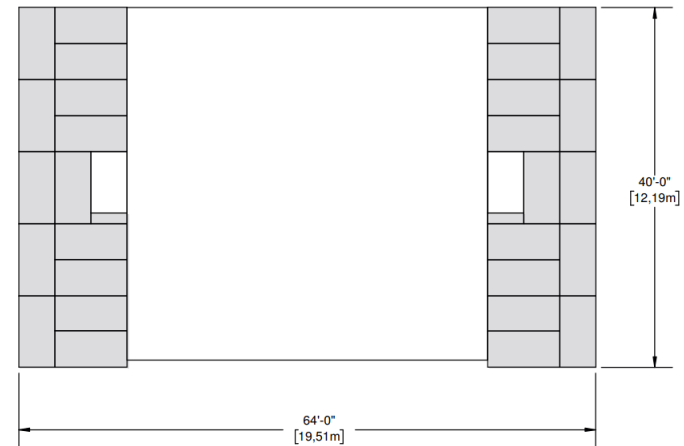
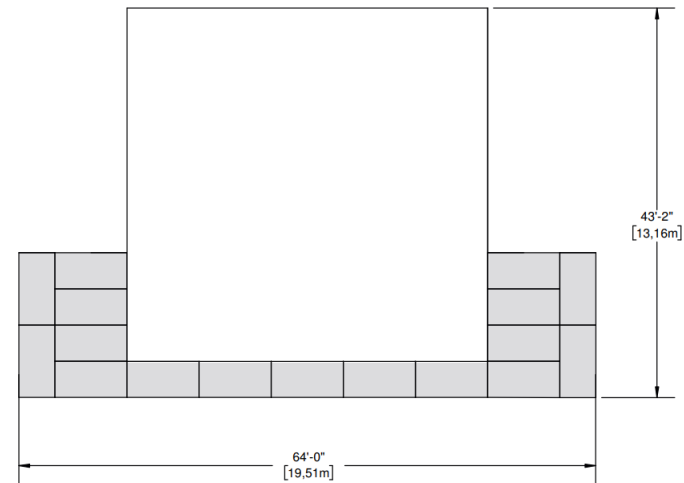
Les plans peuvent contenir des accessoires optionnels. Ils peuvent être achetés ou loués séparément.

© 2023 - Tous droits réservés, Stageline Scène Mobile Inc. Toute adaptation ou reproduction de la totalité ou d'un extrait quelconque de ce document, y compris les plans et les dessins trouvés ci-haut, est strictement interdite sans l'autorisation écrite de Stageline Scène Mobile Inc. Les poids peuvent varier en fonction des options. Les spécifications techniques peuvent changer sans préavis. Les spécifications de scène sont sujets à changement sans préavis. Les valeurs sont présentées à titre de référence.

### CONFIGURATIONS STANDARDS



### CONFIGURATIONS ALLONGÉES



PLATEFORME

Les plans peuvent contenir des accessoires optionnels. Ils peuvent être achetés ou loués séparément.

© 2023 - Tous droits réservés, Stageline Scène Mobile Inc. Toute adaptation ou reproduction de la totalité ou d'un extrait quelconque de ce document, y compris les plans et les dessins trouvés ci-haut, est strictement interdite sans l'autorisation écrite de Stageline Scène Mobile Inc. Les poids peuvent varier en fonction des options. Les spécifications techniques peuvent changer sans préavis. Les spécifications de scène sont sujets à changement sans préavis. Les valeurs sont présentées à titre de référence.

**UNE COMPRÉHENSION APPROFONDIE DE LA DISTRIBUTION DES CHARGES PRÉSENTÉES DANS CE PLAN D'ACCROCHAGE EST REQUISE AFIN D'UTILISER CETTE SCÈNE MOBILE DE FAÇON SÉCURITAIRE, AINSI QUE POUR PROFITER AU MAXIMUM DES CAPACITÉS QU'ELLE PEUT OFFRIR.**

Le toit de cette scène mobile peut offrir plusieurs options d'accrochage tenant compte de la capacité maximale des points, du positionnement et du type de charge.

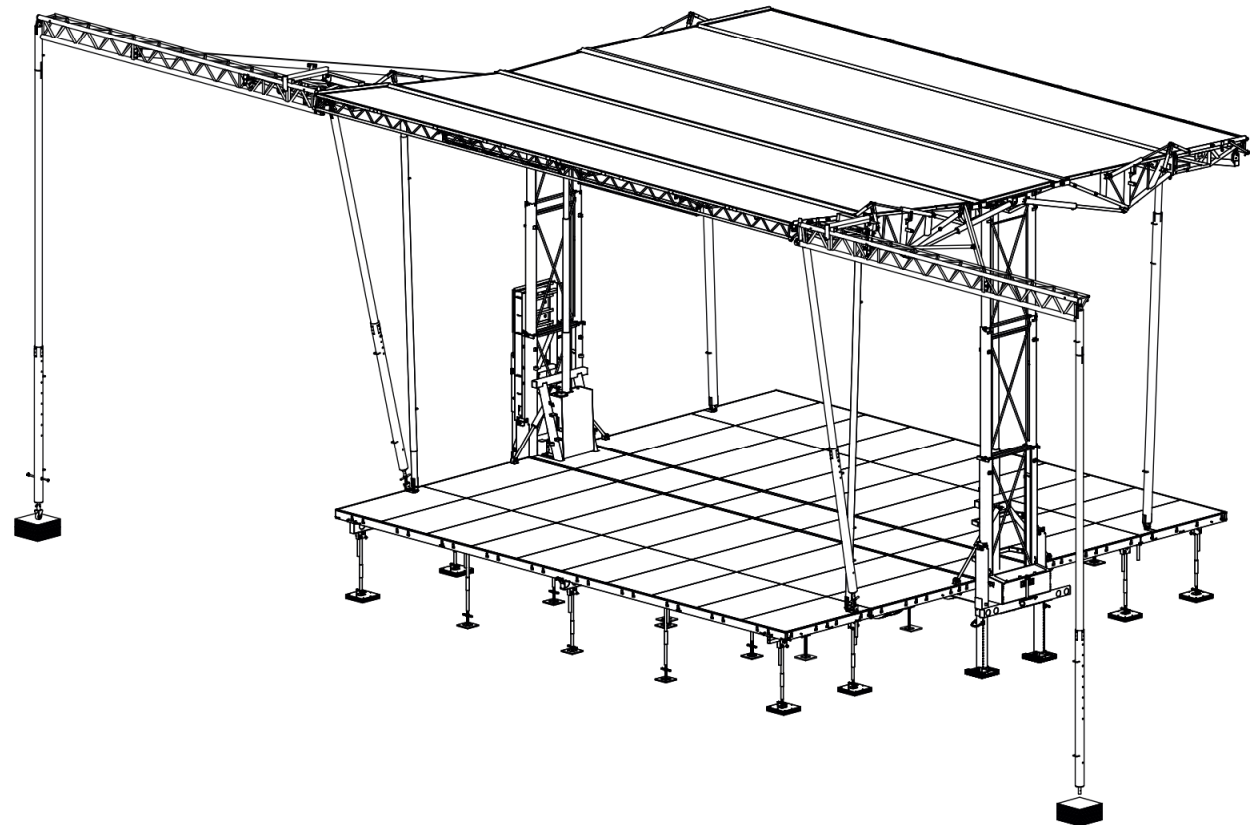
Il y a des tubes et des points d'accrochage, des fermes, ainsi que des poutres d'accrochages latérales.

Ce plan d'accrochage identifie et définit ces éléments d'accrochage, il inclue également la capacité de charge pour chacun de ces éléments et décrit les combinaisons maximales possibles entre eux.

Prendre note des exclusions, des sous-totaux d'un groupe, de l'équilibre des charges, de la capacité maximale de levage en charge du toit ainsi que de la capacité maximale du toit.

La capacité maximale du toit est inférieure à la somme du maximum des charges permises pour chacun des points.

**Se référer au Manuel de l'Utilisateur pour les procédures de montage appropriées pour la scène et ses options.**



Les informations contenues dans le présent document sont finales et doivent être interprétées ainsi. Elles sont tirées des dossiers de conception et résumées pour permettre à l'utilisateur de planifier les configurations d'accrochage. Il est donc essentiel que l'utilisateur suive et respecte les capacités et limitations décrites ici. Surcharger des composants de la scène au-delà de leur limite peut entraîner des défaillances structurales, du dommage à l'équipement, ainsi que des blessures au personnel pouvant aller jusqu'à la mort. Stageline ne peut être tenu responsable si l'utilisateur lui-même ou par l'entremise d'un sous-contractant déroge de ce document et/ou du plan d'accrochage approuvé. Si une configuration particulière ne peut rencontrer les exigences du présent document, l'utilisateur responsable doit contacter Stageline pour obtenir une analyse de cas ainsi que des instructions supplémentaires. Des restrictions exceptionnelles peuvent s'appliquer.

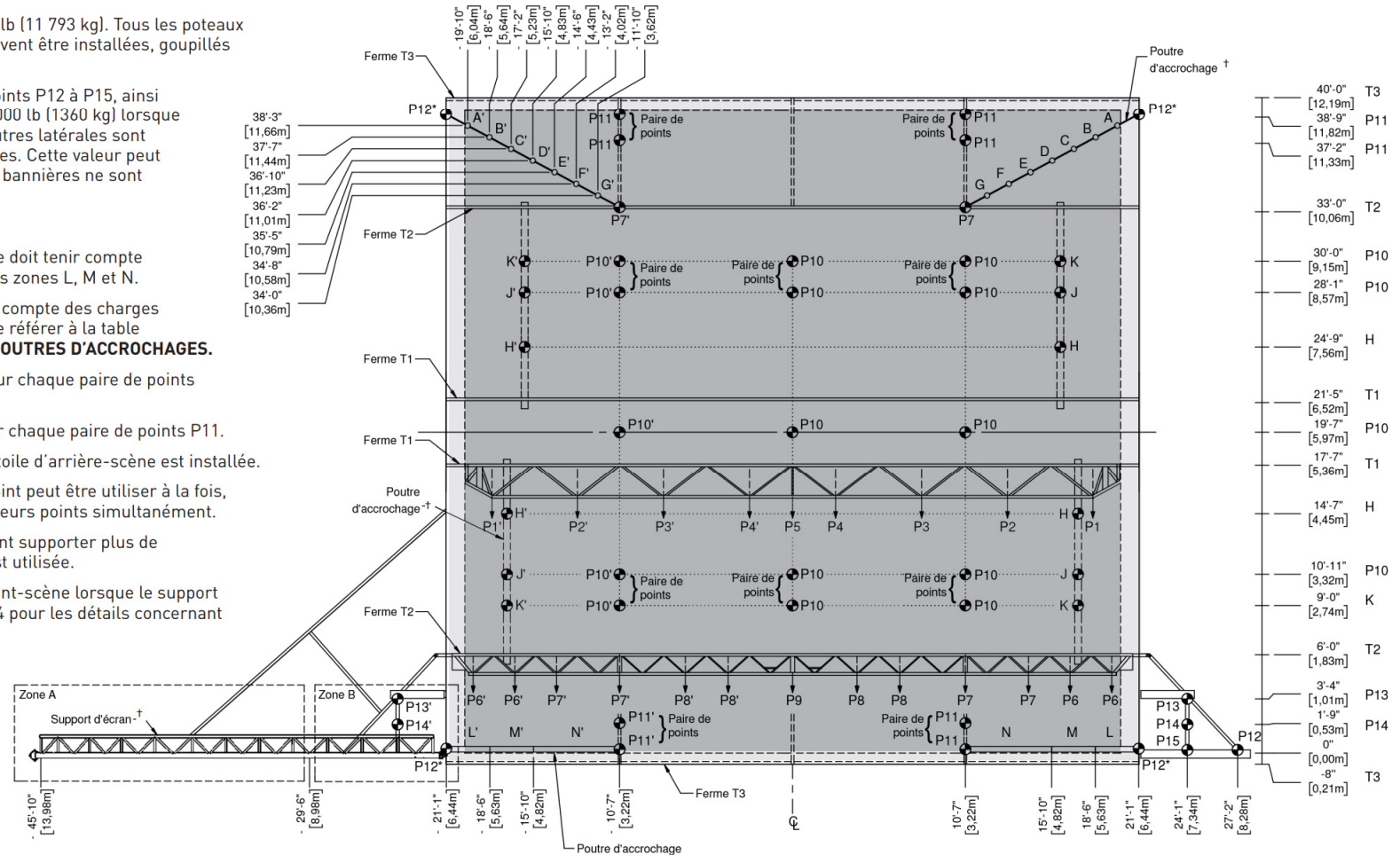
Certaines autorités locales peuvent exiger que le plan d'accrochage soit signé et scellé par un membre d'un regroupement de professionnels reconnu pour permettre que la scène soit installée sur son territoire. Le présent document n'est pas destiné à servir ou à être utilisé à ces fins, ni ne peut remplacer un document officiel ou un certificat. Contacter les autorités responsables ou Stageline pour de plus amples détails.

**Les plans peuvent contenir des accessoires optionnels. Ils peuvent être achetés ou loués séparément.**

© 2023 - Tous droits réservés, Stageline Scène Mobile Inc. Toute adaptation ou reproduction de la totalité ou d'un extrait quelconque de ce document, y compris les plans et les dessins trouvés ci-haut, est strictement interdite sans l'autorisation écrite de Stageline Scène Mobile Inc. Les poids peuvent varier en fonction des options. Les spécifications techniques peuvent changer sans préavis. Les spécifications de scène sont sujettes à changement sans préavis. Les valeurs sont présentées à titre de référence.

### RESTRICTIONS D'ACCROCHAGE

- CAPACITÉ PORTANTE MAXIMALE: 26 000 lb (11 793 kg). Tous les poteaux de coins et les colonnes télescopiques doivent être installées, goupillés et sécurisés.
- La somme des charges appliquées aux points P12 à P15, ainsi qu'aux zones L, M et N ne peut excéder 3000 lb (1360 kg) lorsque les poteaux de coins et les poteaux de poutres latérales sont installés et que des bannières sont utilisées. Cette valeur peut être augmentée à 4000 lb (1814 kg) si des bannières ne sont pas utilisées.
- Ne rien accrocher sur les fermes T3.
- La capacité des points P12\* d'avant-scène doit tenir compte des charges sur les points P13 à P15 et les zones L, M et N.
- La capacité des fermes T1 et T2 doit tenir compte des charges sur les poutres d'accrochages mobiles. Se référer à la table **DISTRIBUTION DES CHARGES SUR LES POUTRES D'ACCROCHAGES**.
- Ne pas charger plus de 1000 lb (454 kg) sur chaque paire de points P10.
- Ne pas charger plus de 500 lb (227 kg) sur chaque paire de points P11.
- Ne pas charger les points P11 lorsque la toile d'arrière-scène est installée.
- Sur les poutres d'accrochages, un seul point peut être utilisé à la fois, c.-à-d. il est interdit d'accrocher sur plusieurs points simultanément.
- Les points P12\* d'arrière-scène ne peuvent supporter plus de 1000 lb (454 kg) lorsque la toile de fond est utilisée.
- Ne pas accrocher sur les points P12 d'avant-scène lorsque le support d'écran est utilisé. Se référer à la page 14 pour les détails concernant le support d'écran.
- Des bannières peuvent être accrochées au support d'écran.



### RESTRICTIONS DE LEVAGE

- CAPACITÉ DE LEVAGE MAXIMALE: 2000 lb (907 kg).
- La charge asymétrique maximale permise entre l'avant-scène et l'arrière-scène est de 1200 lb (544 kg), incluant les charges sur les fermes T1.
- En levant, s'assurer que les charges sont distribuées également entre les côtés gauche et droit du toit.

### NOTES

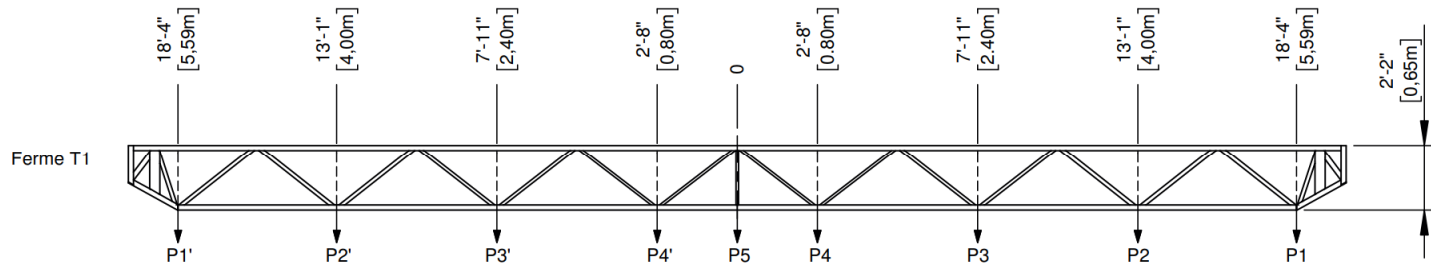
La dimension extérieure des barres d'accrochage et des membrures basses des fermes est de 2" (5 cm).

TOIT  
PLANCHER

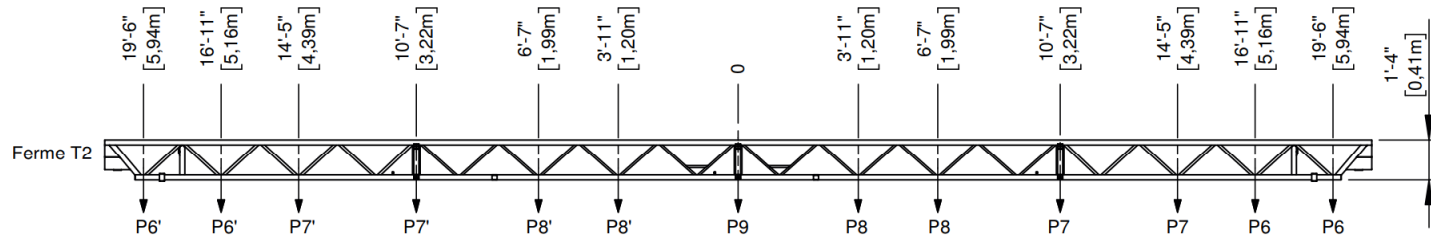
† Items optionnels, voir les spécifications de la scène.

Les plans peuvent contenir des accessoires optionnels. Ils peuvent être achetés ou loués séparément.

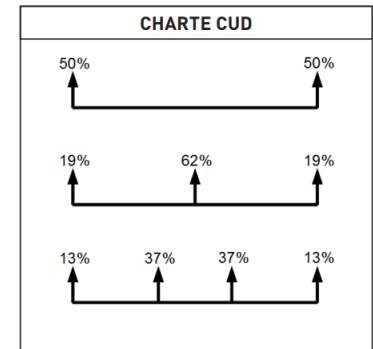
© 2023 - Tous droits réservés, Stageline Scène Mobile Inc. Toute adaptation ou reproduction de la totalité ou d'un extrait quelconque de ce document, y compris les plans et les dessins trouvés ci-haut, est strictement interdite sans l'autorisation écrite de Stageline Scène Mobile Inc. Les poids peuvent varier en fonction des options. Les spécifications techniques peuvent changer sans préavis. Les spécifications de scène sont sujets à changement sans préavis. Les valeurs sont présentées à titre de référence.



$$\text{Ferme T1}^{**}: \frac{\text{Charge P1}}{\text{Capacité P1}} + \frac{\text{Charge P2}}{\text{Capacité P2}} + \frac{\text{Charge P3}}{\text{Capacité P3}} + \frac{\text{Charge P4}}{\text{Capacité P4}} + \frac{\text{Charge P5}}{\text{Capacité P5}} \leq 1.00$$



$$\text{Ferme T2}^{**}: \frac{\text{Charge P6}}{\text{Capacité P6}} + \frac{\text{Charge P7}}{\text{Capacité P7}} + \frac{\text{Charge P8}}{\text{Capacité P8}} + \frac{\text{Charge P9}}{\text{Capacité P9}} \leq 1.00$$



DISTRIBUTION DES CHARGES SUR LES POUTRES D'ACCROCHAGES (%) ***			
Point No.	P12 * / T2	Point No.	T1 / T2
A <sup>†</sup>	88 / 12	H <sup>†</sup>	71 / 29
B <sup>†</sup>	75 / 25	J <sup>†</sup>	42 / 58
C <sup>†</sup>	63 / 37	K <sup>†</sup>	26 / 74
D <sup>†</sup>	50 / 50		
E <sup>†</sup>	37 / 63		
F <sup>†</sup>	25 / 75		
G <sup>†</sup>	12 / 88		

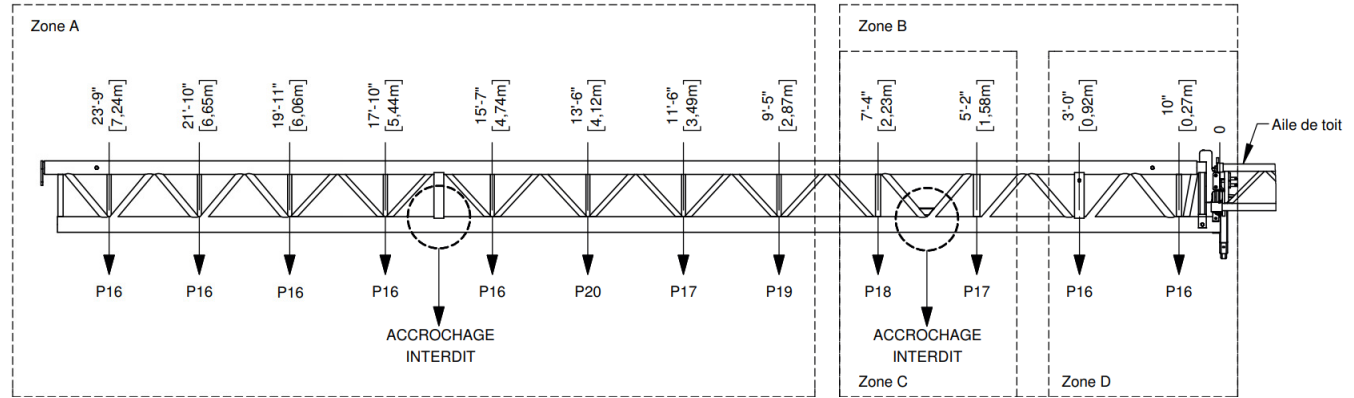
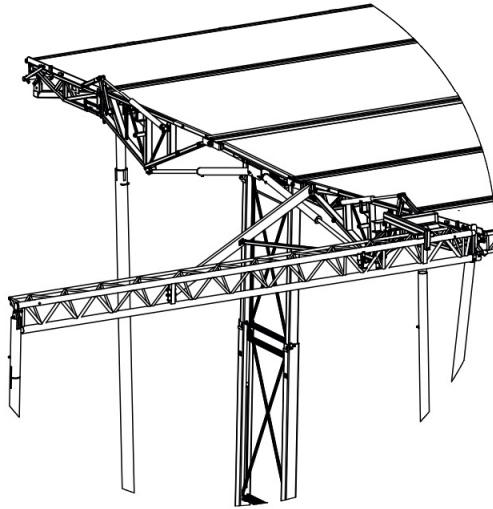
CAPACITÉ PORTANTE MAXIMALE											
Point No.	Lbs	Kg	Point No.	Lbs	Kg	Point No.	Lbs	Kg	Point No.	Lbs	Kg
P1, P2	1500	680	P11	500	227	P20 <sup>†</sup>	2500	1134	G <sup>†</sup>	750	340
P3	1200	544	P12, P12 *	2000	907	A <sup>†</sup>	1700	770	H <sup>†</sup>	1500	680
P4, P5	700	318	P13, P14, P15	4000	1815	B <sup>†</sup>	2000	907	J <sup>†</sup>	1700	770
P6	1000	454	P16 <sup>†</sup>	3000	1361	C <sup>†</sup>	1700	770	K <sup>†</sup>	1000	454
P7	650	295	P17 <sup>†</sup>	2000	907	D <sup>†</sup>	1300	590	Zone L	2000	907
P8, P9	400	182	P18 <sup>†</sup>	1000	454	E <sup>†</sup>	1000	454	Zone M	1000	454
P10	1000	454	P19 <sup>†</sup>	1500	680	F <sup>†</sup>	850	385	Zone N	500	227

<sup>†</sup> Items optionnels, voir les spécifications de la scène.

\*\* Valable uniquement pour les charges symétriques. Dans d'autres cas, contactez Stageline pour obtenir de l'aide.

\*\*\* Les pourcentages de la distribution des charges sur les fermes et les points d'accrochage environnants (ex: charger 1700 lbs (770 kg) au point A redistribuera 88% de ce poids au point P12\* et 12% à la ferme T2).

Les plans peuvent contenir des accessoires optionnels. Ils peuvent être achetés ou loués séparément.



### RESTRICTIONS D'ACCROCHAGE

- Capacité portante maximale par zone :
  - Zone A est 3000lb (1361kg)
  - Zone B est 3000lb (1361kg)
  - Zone C est 2000lb (907kg)
  - Zone D est 3000lb (1361kg)
- Pour l'accrochage d'un écran, les distances minimums entre les points doivent être respectées :
  - 2 points : 8'0" (2.44m)
  - 3 points : 6'0" (1.80m)
- Aucun accrochage n'est permis entre les points d'accrochage de l'écran.
- Conserver un espace minimum de 6' (1,80m) entre les points d'accrochage situés dans la zone A.
- Ne pas tendre les bannières latérales.
- Les ballasts sont obligatoires lors de l'utilisation du système de support d'écran. Se référer au Manuel de l'Utilisateur pour plus de détails.
- Les zones B et D doivent tenir compte des charges sur les points P13 et P14.

### CAPACITÉ PORTANTE MAXIMALE

Point No.	Lbs	Kg	Point No.	Lbs	Kg	Point No.	Lbs	Kg	Point No.	Lbs	Kg
P1, P2	1500	680	P11	500	227	P20 <sup>†</sup>	2500	1134	G <sup>†</sup>	750	340
P3	1200	544	P12, P12 *	2000	907	A <sup>†</sup>	1700	770	H <sup>†</sup>	1500	680
P4, P5	700	318	P13, P14, P15	4000	1815	B <sup>†</sup>	2000	907	J <sup>†</sup>	1700	770
P6	1000	454	P16 <sup>†</sup>	3000	1361	C <sup>†</sup>	1700	770	K <sup>†</sup>	1000	454
P7	650	295	P17 <sup>†</sup>	2000	907	D <sup>†</sup>	1300	590	Zone L	2000	907
P8, P9	400	182	P18 <sup>†</sup>	1000	454	E <sup>†</sup>	1000	454	Zone M	1000	454
P10	1000	454	P19 <sup>†</sup>	1500	680	F <sup>†</sup>	850	385	Zone N	500	227

<sup>†</sup> Items optionnels, voir les spécifications de la scène.

Les plans peuvent contenir des accessoires optionnels. Ils peuvent être achetés ou loués séparément.

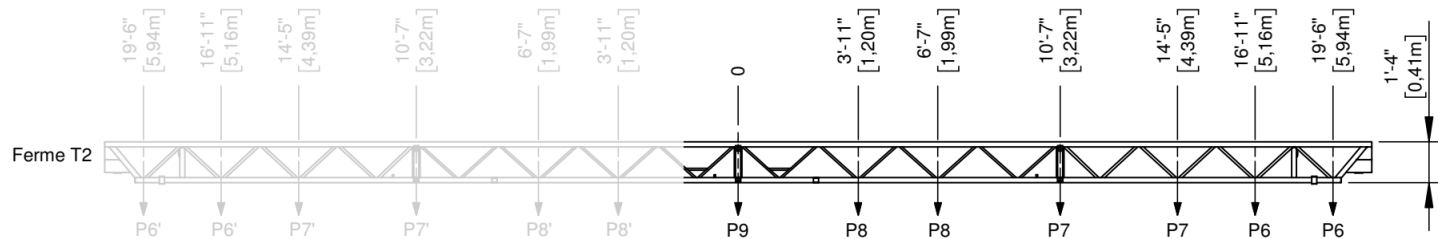
© 2023 - Tous droits réservés, Stageline Scène Mobile Inc. Toute adaptation ou reproduction de la totalité ou d'un extrait quelconque de ce document, y compris les plans et les dessins trouvés ci-haut, est strictement interdite sans l'autorisation écrite de Stageline Scène Mobile Inc. Les poids peuvent varier en fonction des options. Les spécifications techniques peuvent changer sans préavis. Les spécifications de scène sont sujettes à changement sans préavis. Les valeurs sont présentées à titre de référence.

### POUR CALCULER LA CHARGE SUR UNE FERME DE SL320, UTILISER LA MÉTHODE SUIVANTE.

Chacune des fermes dans le toit peuvent être vues comme étant 2 fermes superposées et qui partagent le point du centre, lequel dans le cas présent est P9.

**Exemple :** T2 sur une SL320.

Points from left to right are P6', P7', P8', P9, P8, P7, P6. We will only verify loads on 1 side of the truss, Meaning P6 thru P9.



#### EXEMPLE DE CALCUL #1 :

1 poutrelle d'éclairage sur 2 moteurs, le total de la charge uniformément distribuée est de 1500lbs.

Les moteurs sont suspendus aux P6.

- $0.50 \times 1500$  (50% de la charge, voir charte CUD) / 1000 (la capacité de P6 sur la ferme T2) = 0.75.
- $0.75 = 75\%$ , puisque 1.00 représente 100 %.

**Donc, la ferme T2 est chargée à 75% de sa capacité.**

#### EXEMPLE DE CALCUL #2 :

1 poutrelle d'éclairage sur 3 moteurs, le total de la charge uniformément distribuée est de 1500lbs.

Les moteurs sont suspendus aux points P6', P9, P6.

- **P6**  
 $0.19 \times 1500$  (19% de la charge, voir charte CUD) / 1000 (capacité de P6) = 0.29, donc ce point utilisera 29% de la capacité de la ferme.
- **P9**  
 $0.62 \times 1500$  (62% de la charge, voir charte CUD) / 400 (capacité de P9) = 2.33, 233% de la capacité de la ferme.

Maintenant que nous avons les charges sur les deux points, nous devons les additionner pour déterminer la charge totale sur la ferme.

$$0.29 + 2.33 = 2.62$$

**Donc la ferme T2 est à 262% de sa capacité maximale, ce qui est surchargé.**

#### EXEMPLE DE CALCUL #3 :

1 poutrelle d'éclairage sur 2 moteurs, le total de la charge uniformément distribuée est de 1200lbs. Les moteurs sont suspendus dans les zones L' et L sur les poutres d'accrochages avant. De plus, des lignes sources de 3000lbs sont accrochés aux points P15.

- **L**  
 $0.50 \times 1200$  (50% du poids de la poutrelle du côté droit) = 600lbs.  
 $0.75 \times 600$  (75% du poids sur le P12\* droit) = 450lbs.  
 $0.25 \times 600$  (25% of weight on stage right P11) = 150lbs.
- **P15**  
 $0.50 \times 3000$  (50% du poids sur le P12\* droit) = 1500lbs

Maintenant que nous avons les charges pour chaque point, nous devons les additionner pour déterminer la charge totale sur le point P12\*.

$$(450 + 1500) / 2000 \text{ (capacité de P12*)} = 0.98$$

**Donc le point P12\* est à 98% de sa capacité maximale.**